

**Ersatzteilliste
Spare Parts List
Liste des pièces de rechange**

HDS 600 CI

- 1.852-407.0 HDS 600 CI * UL**
- 1.852-408.0 HDS 600 CI**
- 1.852-409.0 HDS 600 CI *CSA-CDN**

GRUPPE: 1.0 EINZELTEILE
GROUP: 1.0 PIECE PARTS
GRUPPE: 1.0 PIECES CONSTITUANTES

A1

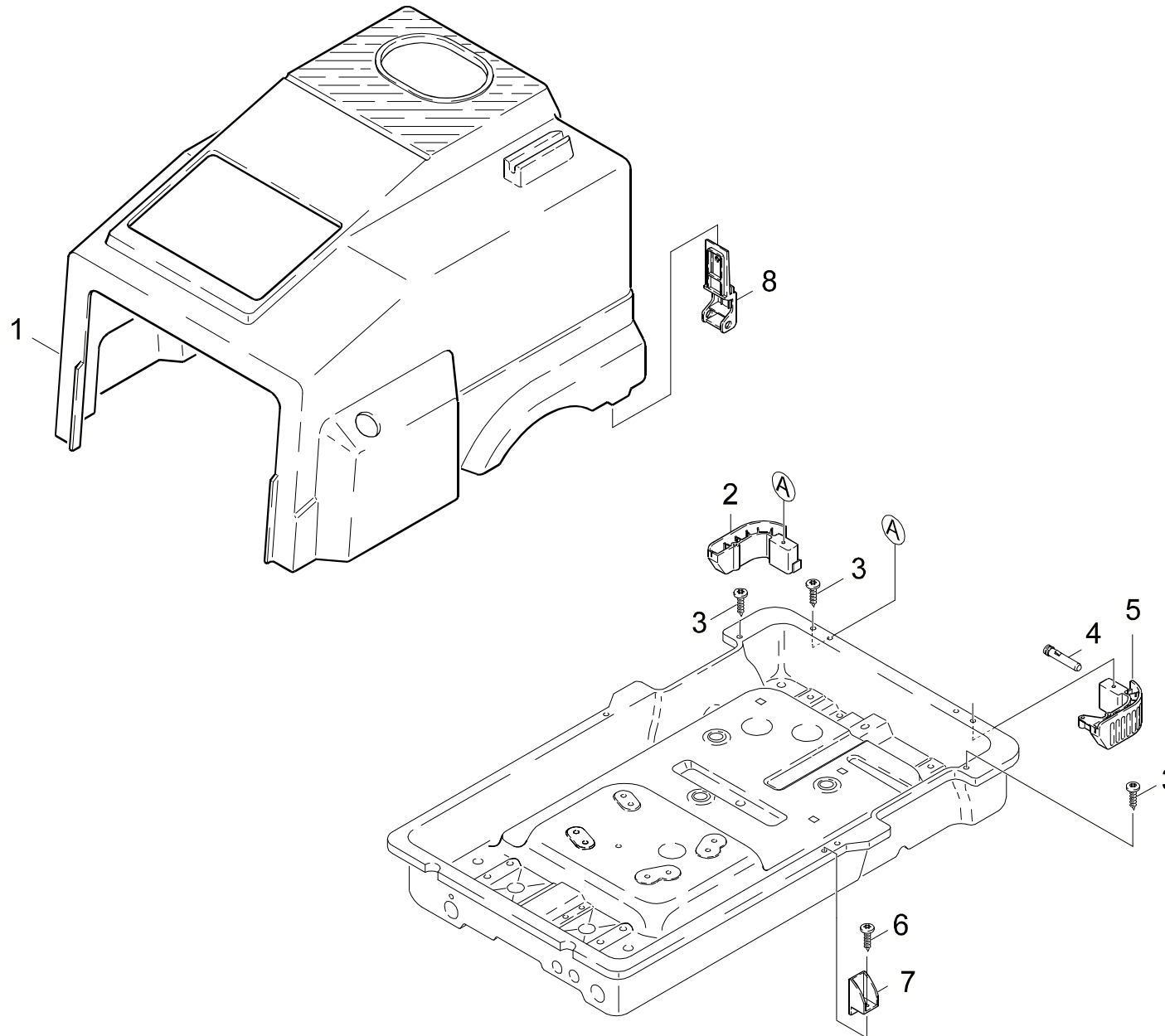
HDS 600 CI

GRUPPE: 1.0 EINZELTEILE
GROUP: 1.0 PIECE PARTS
GRUPPE: 1.0 PIECES CONSTITUANTES

GRUPPE: 1.1 HAUBE
GROUP: 1.1 COVER
GRUPPE: 1.1 CAPOT

B1

HDS 600 CI



Symbolbeschreibung siehe M16 / symbol description see M16 / désignation de système voir M16 /

GRUPPE: 1.1 HAUBE
GROUP: 1.1 COVER
GRUPPE: 1.1 CAPOT

C1

HDS 600 CI

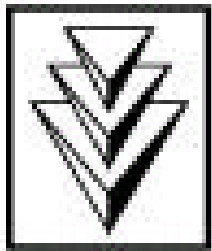
POS. ITM. POS.	BENNENNUNG DESCRIPTION DESIGNATION	TEILE-NR. PART-NO. NO.PIECE	STCK QTY. NBR.
1	HAUBE / COVER / CAPOT	5.066-686.0	1
2	GRIFF LINKS / HANDLE / POIGNEE	5.321-280.0	1
3	BL.SCHR. ST4,8X19 / SHEET METAL SCREW / VIS A TOLE	7.303-078.0	3
4	BOLZEN / BOLT / BOULON	5.316-240.0	2
5	GRIFF RECHTS / HANDLE / POIGNEE	5.321-278.0	1
6	BL.SCHR. ST4,8X13 / SHEET METAL SCREW / VIS A TOLE	7.303-076.0	2
7	HALTER / BRACKET / FIXATION	5.042-561.0	2
8	HALTER / BRACKET / FIXATION	5.042-462.0	2

"=> xxxxxx" = bis Werknummer / up to serial No. / jusqu' au No. de fabr. / "xxxxxx =>" = ab Werknummer / from serial No. / a partir du No. de fabr. /

GRUPPE: 1.2 TANK
GROUP: 1.2 TANK
GRUPPE: 1.2 RESERVOIR

D1

HDS 600 CI



KÄRCHER



Symbolbeschreibung siehe M16 / symbol description see M16 / désignation de système voir M16 /

GRUPPE: 1.2 TANK
GROUP: 1.2 TANK
GROUPE: 1.2 RESERVOIR

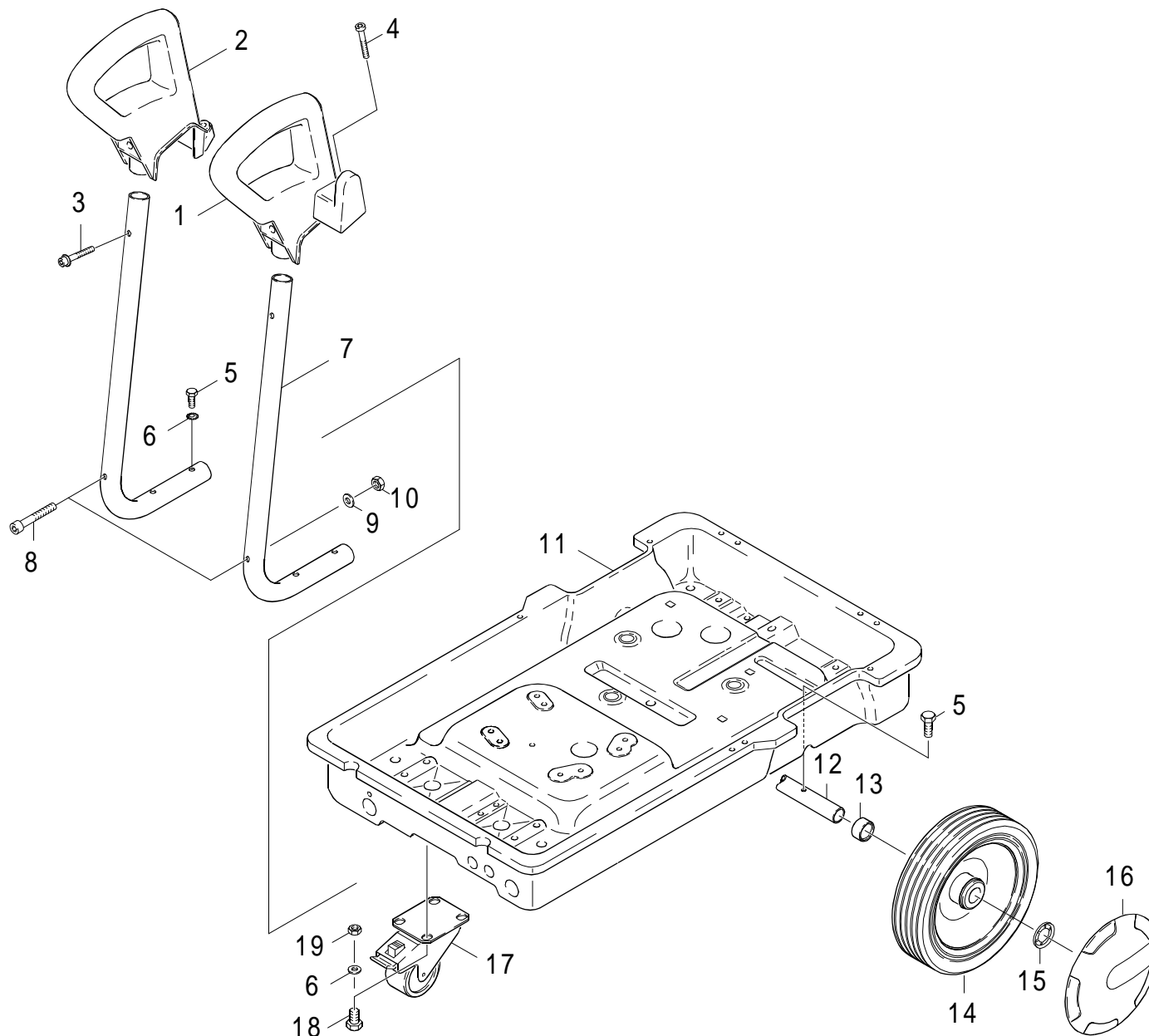
E1

HDS 600 CI

POS. ITM. POS.	BENNENUNG DESCRIPTION DESIGNATION	TEILE-NR. PART-NO. NO.PIECE	STCK QTY. NBR.
1	DECKEL BRENNSTOFF / COVER / COUVERCLE	5.063-565.0	1
2	DICHTRING / JOINT RING / BAGUE D'ETANCHEITE	5.363-290.0	1
3	FILTER / FILTER / FILTRE	5.731-039.0	1
4	BRENNSTOFFTANK / FUEL TANK / RESERVOIR COMBUSTION	5.071-075.0	1
5	HALTER / BRACKET / FIXATION	5.042-463.0	1
6	SCHRAUBE M 6X 20 / SCREW / VIS	6.303-105.0	2
7	SCHEIBE 6 / WASHER / RONDELLE	7.312-291.0	2
8	AUFLAGER / SUPPORT / SUPPORT	5.057-040.0	1
9	DECKEL / COVER / COUVERCLE	5.063-360.0	1
10	O-RING 50,0 X 4,0 / GASKET / BAQUE D'ETANCHEITE	6.362-635.0	1
11	PROFILDICHTUNG / SEAL / ETOUPE PROFILE	5.365-147.0	1
12	CHEMIETANK / CHEMISTRIE TANK / RESERVOIR A CHEMIE	5.071-038.0	1
13	FILTER / FILTER / FILTRE	6.414-028.0	1
14	SCHLAUCHSCHELLE / HOSE BAND CLIP / COLLIER DE SERRAGE	6.388-559.0	1
15	SCHLAUCH DN 7 / HOSE / TUYAU FLEXIBLE	6.388-225.0	1

**ALS METERWARE BESTELLEN/TO ORDER AS CUT
GOODS/COMMANDE COMME MARCHANDISE AU METRE**

"=> xxxxxx" = bis Werknummer / up to serial No. / jusqu' au No. de fabr. / "xxxxxx =>" = ab Werknummer / from serial No. / a partir du No. de fabr. /



Symbolbeschreibung siehe M16 / symbol description see M16 / désignation de système voir M16 /

GRUPPE: 1.3 RAHMEN
GROUP: 1.3 FRAME
GROUPE: 1.3 CADRE

G1

HDS 600 CI

POS. ITM. POS.	BENNENUNG DESCRIPTION DESIGNATION	TEILE-NR. PART-NO. NO.PIECE	STCK QTY. NBR.
1	GRIFF KPL. / HANDLE / POIGNEE	4.321-069.0	1
2	GRIFF / HANDLE / POIGNEE	5.321-440.0	1
3	SCHRAUBE M 8X 30 / SCREW / VIS	6.303-191.0	2
4	SCHRAUBE M 6X 35 / SCREW / VIS	7.306-118.0	2
5	SCHRAUBE M 8X 16 / SCREW / VIS	6.303-031.0	4
6	ZAHNSCHEIBE A 8,4 / LOCK WASHER / ROUE PLATE	7.312-166.0	3
7	GRIFF / HANDLE / POIGNEE	5.321-447.0	2
8	ZYL.SCHR. M 6X 45 / CHEESE HEAD SCREW / VIS A TETE CYLINDR.	7.306-514.0	2
9	SCHEIBE 6 / WASHER / RONDELLE	7.312-260.0	2
10	6KT-MUTTER M 6 / HEXAGON NUT / ECROU HEXAGONAL	7.311-512.0	2
11	RAHMEN / FRAME / CADRE	5.050-032.0	1
12	ACHSE / AXLE / ESSIEU	5.105-251.0	1
13	HUELSE / SLEEVE / DOUILLE	5.110-561.0	2
14	RAD D250 / WHEEL / ROUE	6.435-312.0	2
15	KLEMMSCHEIBE D25 / CLAMPIUNG DISC / DISQUE DE SERRAGE	6.343-217.0	2
16	RADKAPPE / WHEEL CAB / ENJOLIVEUR	6.435-197.0	2
17	LENKROLLE / CASTOR / ROUE PIVOTANTE	6.435-116.0	1
18	6KT-SCHR. M 8X 16 / HEXAGONAL HEAD SCREW / VIS HEXAGONAL	7.304-395.0	4
19	6KT-MUTTER M 8 / HEXAGON NUT / ECROU HEXAGONAL	7.311-004.0	4

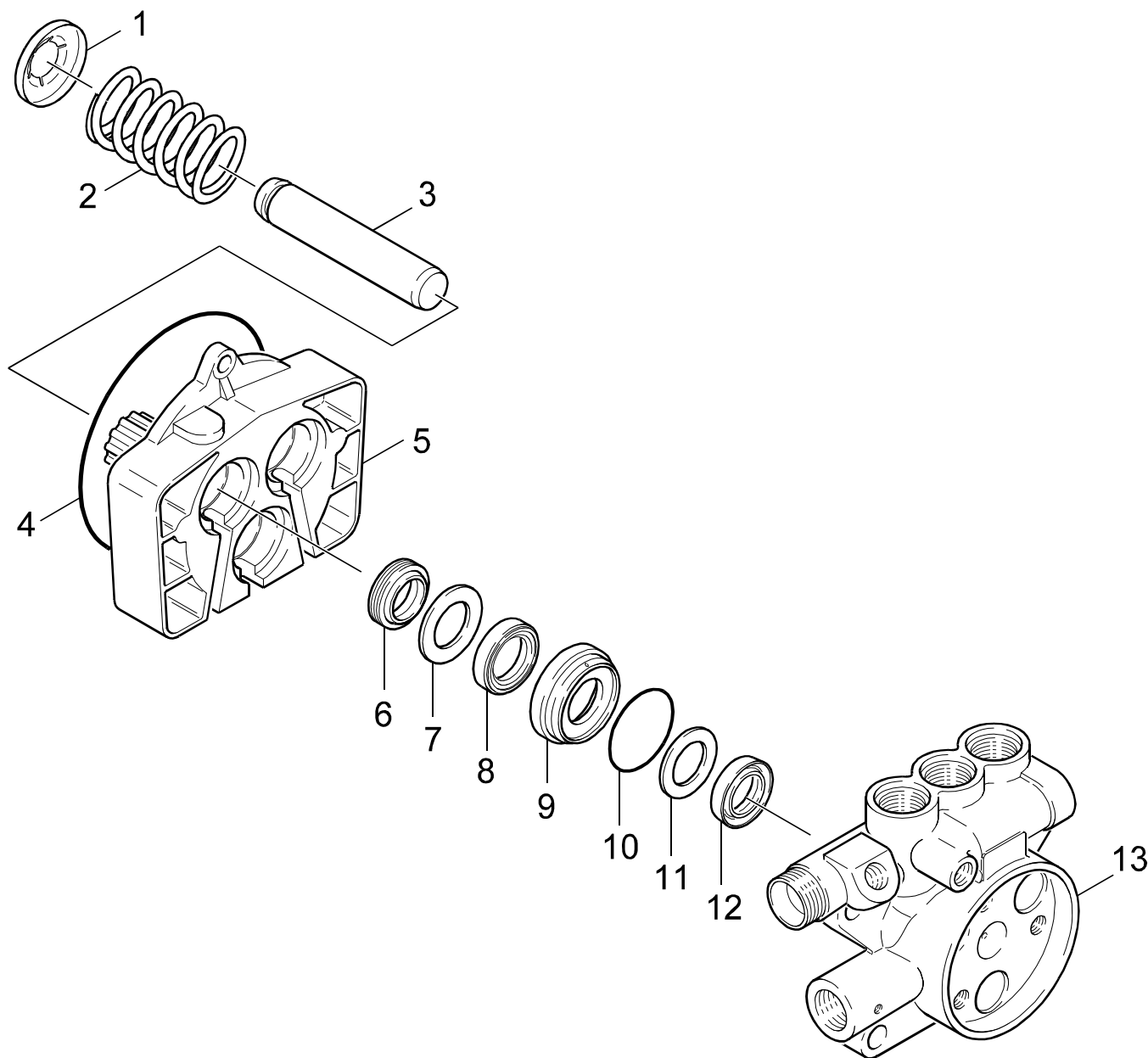
"=> xxxxxx" = bis Werknummer / up to serial No. / jusqu' au No. de fabr. / "xxxxxx =>" = ab Werknummer / from serial No. / a partir du No. de fabr. /

GRUPPE: 2.0 PUMPENSATZ
GROUP: 2.0 PUMP SET
GRUPPE: 2.0 JEU (ENSEMBLE) DE POMPE

A2

HDS 600 CI

GRUPPE: 2.0 PUMPENSATZ
GROUP: 2.0 PUMP SET
GRUPPE: 2.0 JEU (ENSEMBLE) DE POMPE



Symbolbeschreibung siehe M16 / symbol description see M16 / désignation de système voir M16 /

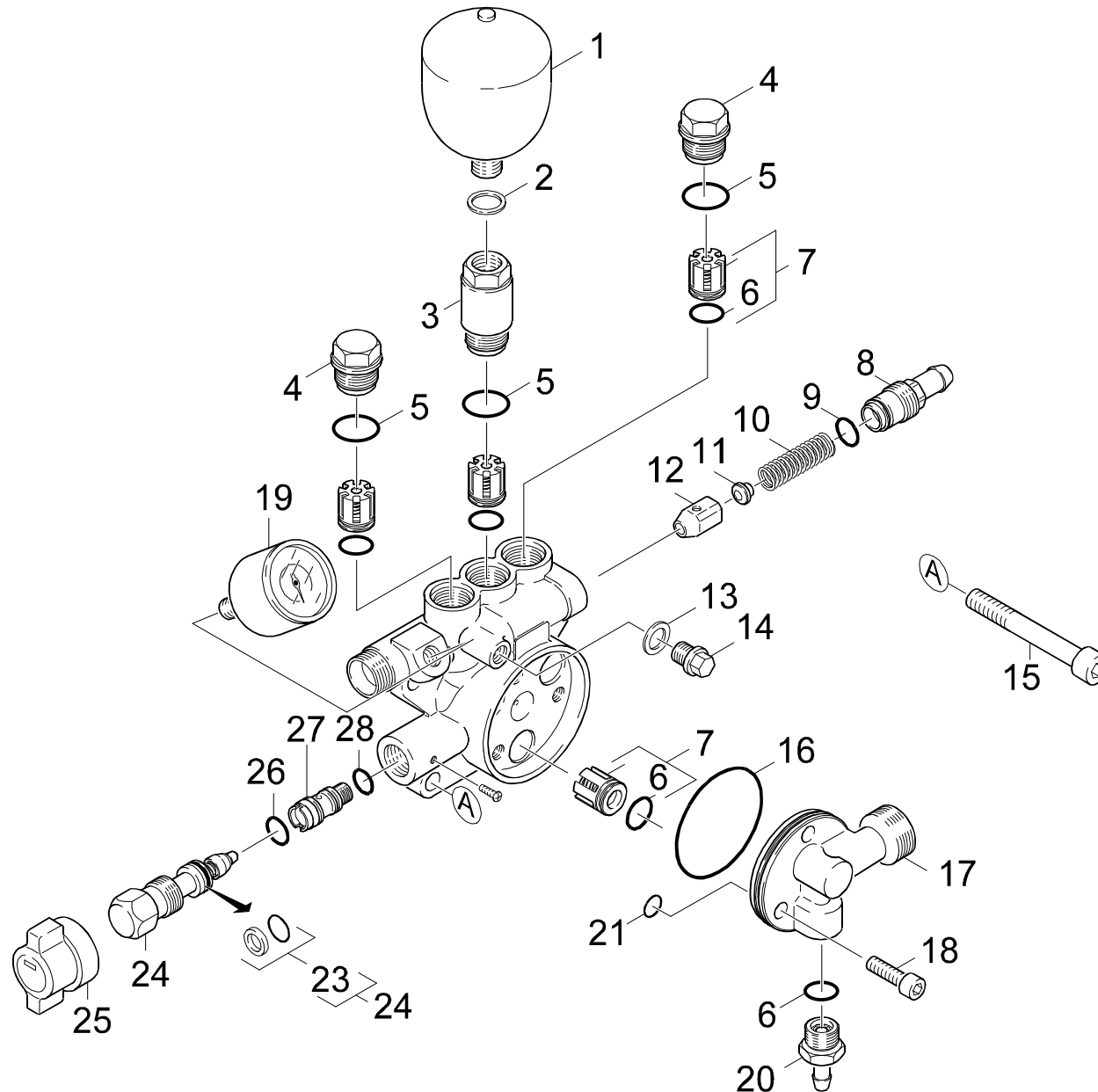
GRUPPE: 2.1 KOLBEN
GROUP: 2.1 PISTON
GROUPE: 2.1 PISTON

C2

HDS 600 CI

POS. ITM. POS.	BENNENNUNG DESCRIPTION DESIGNATION	TEILE-NR. PART-NO. NO.PIECE	STCK QTY. NBR.
1	FORMTEIL / MOULDED PART / PREFORME	5.030-500.0	3
2	SCHRAUBENFEDER / HELICAL SPRING / RESSORT CYLINDRIQUE	5.332-206.0	3
3	KOLBEN / PISTON / PISTON	5.553-308.0	3
4	O-RING 85,0 X 3,0 / GASKET / BAQUE D'ETANCHEITE	6.362-097.0	1
5	GEHAEUSE / HOUSING / BOITIER	5.060-426.0	1
6	NUTRING 16X24X7 / GROOVED RING / JOINT A LEVRES	6.365-322.0	3
7	SCHEIBE / WASHER / RONDELLE	5.115-493.0	3
8	KOMPAKTDICHTUNG / SEAL / JOINT	6.365-351.0	3
9	BUCHSE / BUSH / DOUILLE	5.112-402.0	3
10	O-RING 27,5 X 1,5 / GASKET / BAQUE D'ETANCHEITE	6.362-398.0	3
11	SCHEIBE / WASHER / RONDELLE	5.115-492.0	3
12	NUTRING 16X24X5,3 / GROOVED RING / JOINT A LEVRES	6.365-354.0	3
13	ZYLINDERKOPF KPL. / CYLINDER HEAD / CULASSE	4.550-258.0	1

"=> xxxxxx" = bis Werknummer / up to serial No. / jusqu' au No. de fabr. / "xxxxxx =>" = ab Werknummer / from serial No. / a partir du No. de fabr. /



Symbolbeschreibung siehe M16 / symbol description see M16 / désignation de système voir M16 /

GRUPPE: 2.2 ZYLINDERKOPF
GROUP: 2.2 CYLINDER HEAD
GROUPE: 2.2 CULASSE

E2

HDS 600 CI

POS. ITM. POS.	BENNENUNG DESCRIPTION DESIGNATION	TEILE-NR. PART-NO. NO.PIECE	STCK QTY. NBR.
1	DRUCKSPEICHER / PULSATION DAMPER / ANTI-BELIER	6.505-025.0	1
2	DICHTRING 14 X18 / JOINT RING / BAGUE D'ETANCHEITE	7.362-005.0	1
3	VENTILSCHRAUBE / VALVE SCREW / VIS POINTEAU (SOUP.)	5.583-061.0	1
4	VENTILSCHRAUBE / VALVE SCREW / VIS POINTEAU (SOUP.)	5.583-115.0	2
5	O-RING 17,3 X 2,4 / GASKET / BAQUE D'ETANCHEITE	6.362-160.0	3
6	O-RING 13,0 X 2,0 / GASKET / BAQUE D'ETANCHEITE	6.362-381.0	7
7	VENTIL KPL. / VALVE / SOUPAPE	4.580-379.0	6
8	VENTILSCHRAUBE / VALVE SCREW / VIS POINTEAU (SOUP.)	5.583-130.0	1
9	O-RING 12,0 X 2,0 / GASKET / BAQUE D'ETANCHEITE	6.362-169.0	1
10	SCHRAUBENFEDER / HELICAL SPRING / RESSORT CYLINDRIQUE	5.332-140.0	1
11	VENTILBOLZEN / VALVE PIN / BOULON DE SOUPAPE	5.584-060.0	1
12	VENTILTELLER KPL / VALVE DISC / TETE DE SOUPAPE	4.582-007.0	1
13	DICHTRING 10 X13,5 / JOINT RING / BAGUE D'ETANCHEITE	7.362-003.0	1
14	VS-SCHRAUBE M10X1,0 / CLOSING SCREW / VIS DE FERMETURE	7.382-231.0	1
15	ZYL.SCHR. M 8X 60 / CHEESE HEAD SCREW / VIS A TETE CYLINDR.	7.306-047.0	4
16	O-RING 55,0 X 2,0 / GASKET / BAQUE D'ETANCHEITE	6.362-094.0	1
17	GEHAUSEDECKEL / COVER / COUVERCLE	5.063-361.0	1
18	ZYL.SCHR. M 8X 20 / CHEESE HEAD SCREW / VIS A TETE CYLINDR.	6.304-023.0	3
19	MANOMETER 0-160 BAR / PRESSURE GAUGE / MANOMETRE	6.421-128.0	1
20	VENTIL / VALVE / SOUPAPE	4.580-177.0	1
21	O-RING 9,0 X 1,5 / GASKET / BAQUE D'ETANCHEITE	6.362-384.0	3
23	O-RING KPL./1ST.-R. / GASKET / BAQUE D'ETANCHEITE	6.362-602.0	1
24	SPINDEL / SPINDLE / PIVOT	4.291-009.0	1
25	GRIFF / HANDLE / POIGNEE	5.321-263.0	1
26	O-RING 11,0 X 1,3 / GASKET / BAQUE D'ETANCHEITE	6.362-402.0	1
27	HUELSE / SLEEVE / DOUILLE	5.110-419.0	1
28	O-RING 8 X 2 / GASKET / BAQUE D'ETANCHEITE	6.362-101.0	1
100	PUMPENSET / PUMP SET / GROUPE DE POMPES	2.883-922.0	1

"=> xxxxxx" = bis Werknummer / up to serial No. / jusqu' au No. de fabr. / "xxxxxx =>" = ab Werknummer / from serial No. / a partir du No. de fabr. /

GRUPPE: 3.0 MOTOR
GROUP: 3.0 MOTOR
GRUPPE: 3.0 MOTEUR

A3

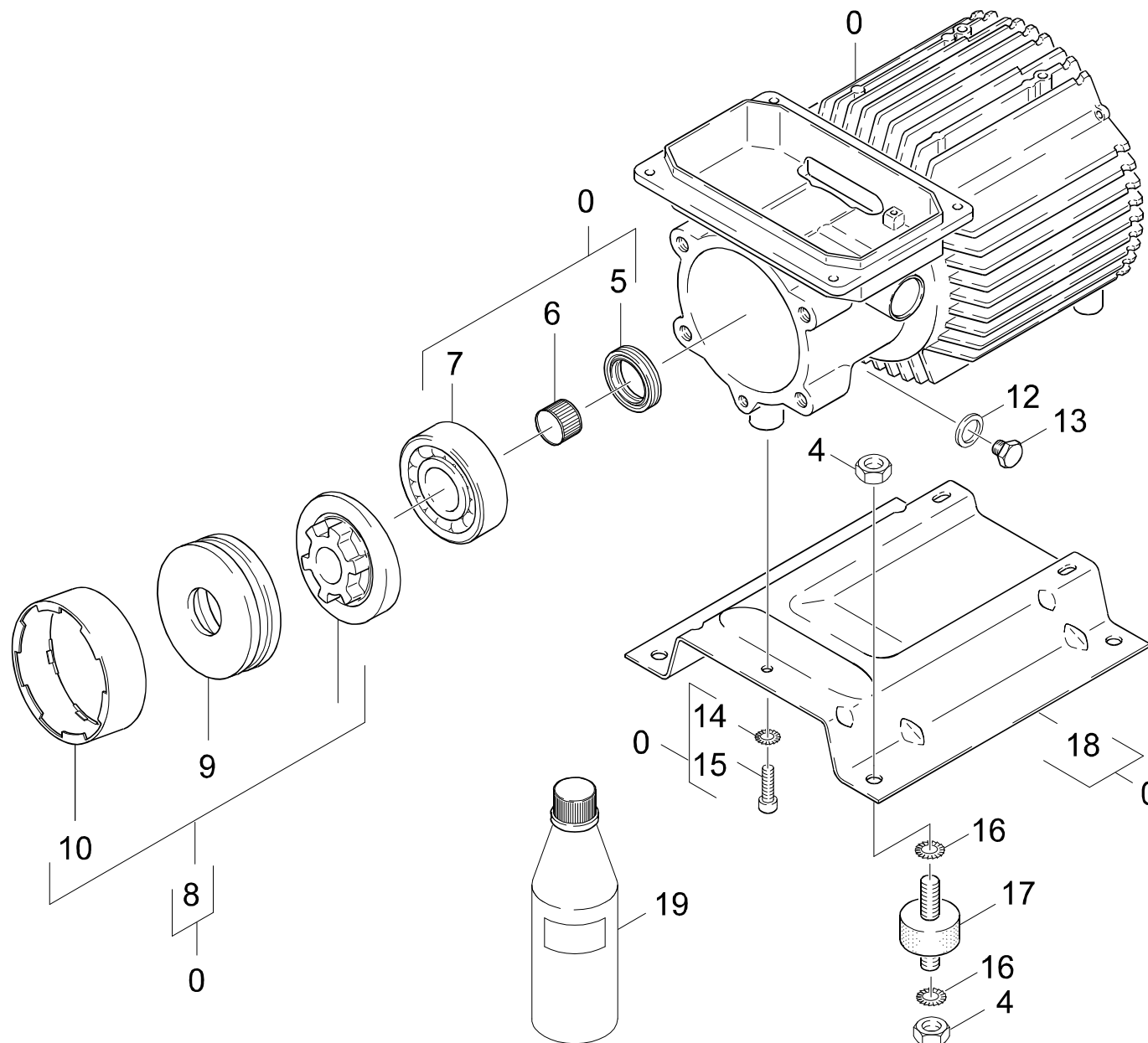
HDS 600 CI

GRUPPE: 3.0 MOTOR
GROUP: 3.0 MOTOR
GRUPPE: 3.0 MOTEUR

GRUPPE: 3.1 MOTOR
GROUP: 3.1 MOTOR
GRUPPE: 3.1 MOTEUR

B3

HDS 600 CI



Symbolbeschreibung siehe M16 / symbol description see M16 / désignation de système voir M16 /

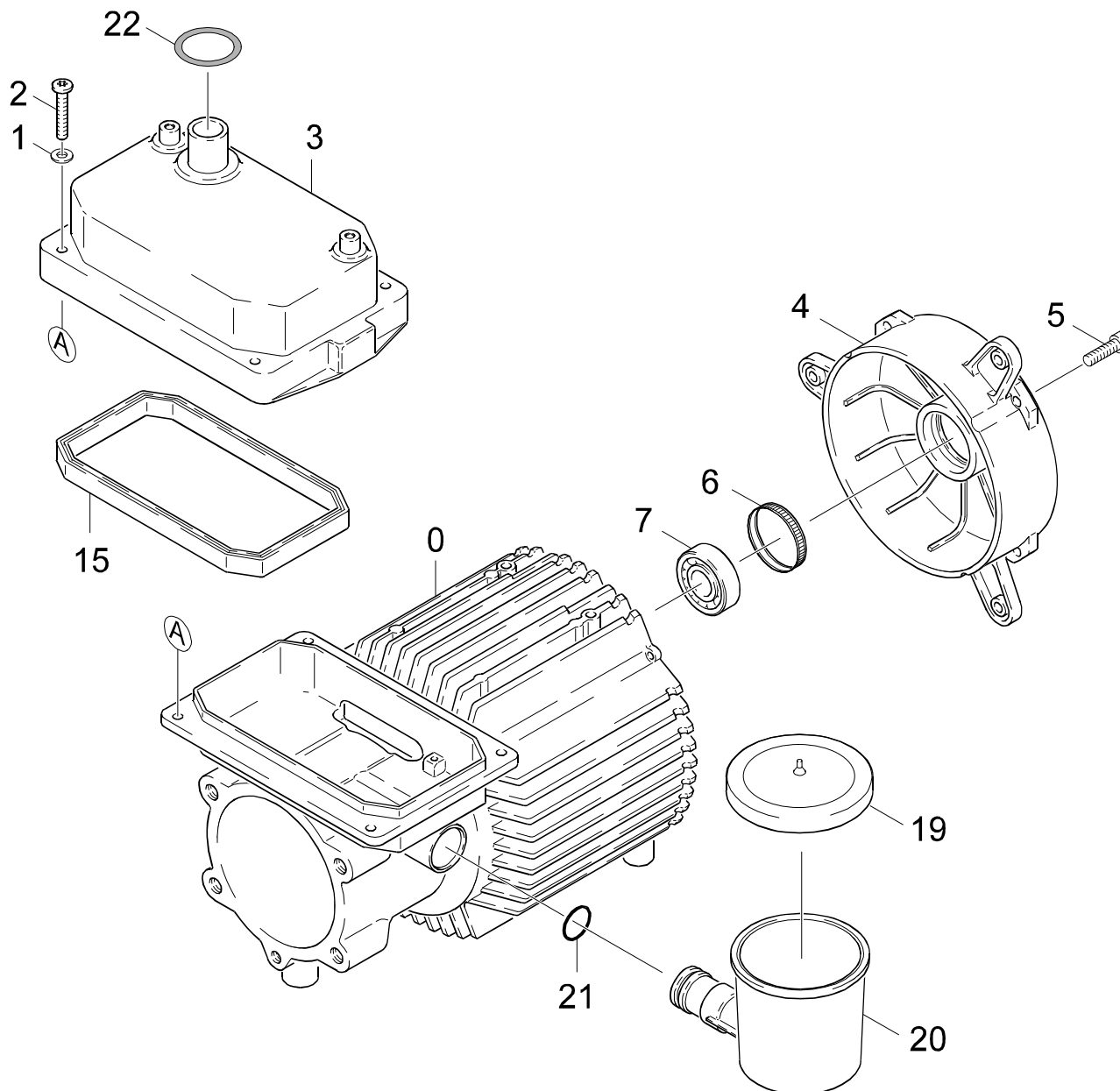
GRUPPE: 3.1 MOTOR
GROUP: 3.1 MOTOR
GROUPE: 3.1 MOTEUR

C3

HDS 600 CI

POS. ITM. POS.	BENNENUNG DESCRIPTION DESIGNATION	TEILE-NR. PART-NO. NO.PIECE	STCK QTY. NBR.
0	MOTOR KPL. / MOTOR / MOTEUR	4.623-275.0	1
4	6KT-MUTTER M 8 / HEXAGON NUT / ECROU HEXAGONAL	7.311-004.0	8
5	RWDR A25 X 35 X 7 / ROTARY SHAFT SEAL / JOINT (ARBRE)	7.367-008.0	1
6	TOLERANZRING 20X14 / TOLERANCE RING / BAGUE	6.343-016.0	1
7	KUGELLAGER 7305 B / BALL BEARING / ROULEMENT A BILLE	6.401-142.0	1
8	TAUMELSCHIEBE KPL. / SWASH PLATE / DISQUE EN NUTATION	4.120-167.0	1
9	AXIALRILLENKUGELLA. / AXIAL BALL BEARING / AXIAL ROULEMENT A BILLE	6.401-141.0	1
10	PROFILRING / PROFILE RING / ANNEAU PROFILE	5.015-044.0	1
12	DICHTRING 10 X13,5 / JOINT RING / BAGUE D'ETANCHEITE	7.362-003.0	1
13	VS-SCHRAUBE M10X1,0 / CLOSING SCREW / VIS DE FERMETURE	7.382-085.0	1
14	ZAHNSCHIEBE A 5,3 / LOCK WASHER / ROUE PLATE	7.312-172.0	3
15	SCHRAUBE M 5X 16 / SCREW / VIS	7.303-039.0	3
16	ZAHNSCHIEBE A 8,4 / LOCK WASHER / ROUE PLATE	7.312-166.0	8
17	GUMMIPUFFER / RUBBER BUFFER / BUTOIR CAOUTCHOUC	6.339-095.0	4
18	GRUNDPLATTE / BASE PLATE / PLAQUE DE BASE	5.051-016.0	1
19	MOTORENOEL 1L / ENGINE OIL / HUILE (MOTEUR)	6.288-050.0	1

"=> xxxxxx" = bis Werknummer / up to serial No. / jusqu' au No. de fabr. / "xxxxxx =>" = ab Werknummer / from serial No. / a partir du No. de fabr. /



Symbolbeschreibung siehe M16 / symbol description see M16 / désignation de système voir M16 /

GRUPPE: 3.2 MOTOR
GROUP: 3.2 MOTOR
GROUPE: 3.2 MOTEUR

E3

HDS 600 CI

POS.	BENNENUNG	TEILE-NR.	STCK
ITM.	DESCRIPTION	PART-NO.	QTY.
POS.	DESIGNATION	NO.PIECE	NBR.
0	MOTOR KPL. / MOTOR / MOTEUR	4.623-275.0	1
1	SCHEIBE 5 / WASHER / RONDELLE	7.312-278.0	4
2	SCHRAUBE M 5X 30 / SCREW / VIS	7.303-043.0	4
3	DECKEL MOTOR / COVER / COUVERCLE	5.063-325.0	1
4	DECKEL / COVER / COUVERCLE	5.063-302.0	1
5	SCHNEIDSCHR. M5X 45 / SELF-TAPPING SCREW / VIS AUTOTARAUEUSE	6.303-088.0	4
6	TOLERANZRING 35X6 / TOLERANCE RING / BAGUE	6.343-015.0	1
7	RILLENKUGELLAGER / BALL BEARING / ROULEMENT A BILLES	7.401-151.0	1
15	PROFILDICHTUNG / SEAL / ETOUPE PROFILE	5.365-135.0	1
19	DECKEL / COVER / COUVERCLE	5.063-237.0	1
20	BEHAELTER (OEL) / TANK / BAC	5.070-089.0	1
21	O-RING 18,0 X 2,5 / GASKET / BAQUE D'ETANCHEITE	6.362-079.0	1
22	DICHTRING / JOINT RING / BAGUE D'ETANCHEITE	5.363-322.0	1

"=> xxxxxx" = bis Werknummer / up to serial No. / jusqu' au No. de fabr. / "xxxxxx =>" = ab Werknummer / from serial No. / a partir du No. de fabr. /

GRUPPE: 4.0 GEBLAESE
GROUP: 4.0 BLOWER
GRUPPE: 4.0 VENTILATEUR

A4

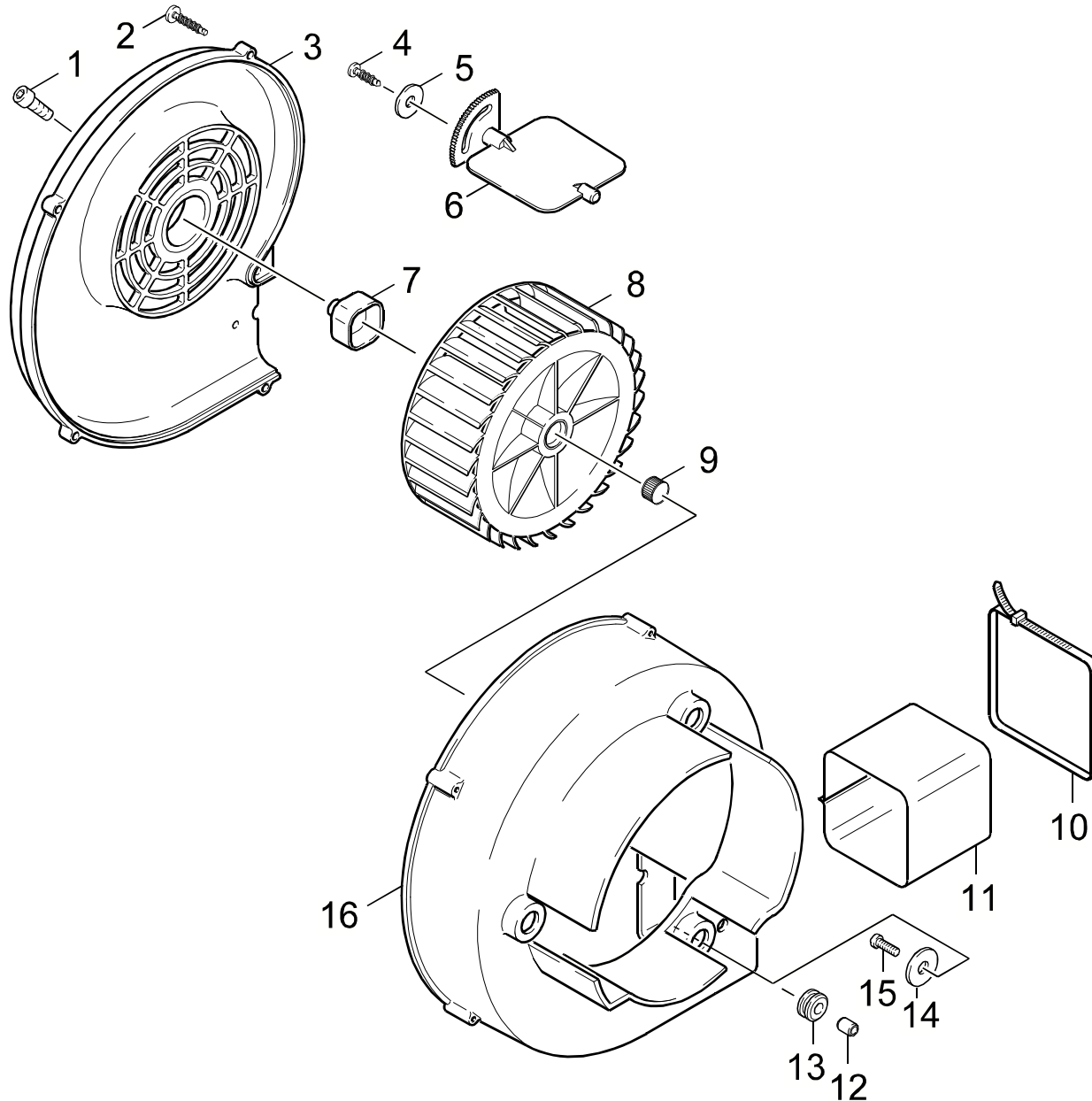
HDS 600 CI

GRUPPE: 4.0 GEBLAESE
GROUP: 4.0 BLOWER
GRUPPE: 4.0 VENTILATEUR

GRUPPE: 4.0 GEBLAESE
GROUP: 4.0 BLOWER
GRUPPE: 4.0 VENTILATEUR

B4

HDS 600 CI



Symbolbeschreibung siehe M16 / symbol description see M16 / désignation de système voir M16 /

GRUPPE: 4.0 GEBLAESE
GROUP: 4.0 BLOWER
GROUPE: 4.0 VENTILATEUR

C4

HDS 600 CI

POS. ITM. POS.	BENNENNUNG DESCRIPTION DESIGNATION	TEILE-NR. PART-NO. NO.PIECE	STCK QTY. NBR.
1	SCHRAUBE M 6X 16 / SCREW / VIS	7.306-090.0	1
2	LINSENSCHR. 4,0X25 / OVAL HEAD SCREW / VIS A TETE BOMBEE	6.303-089.0	5
3	DECKEL / COVER / COUVERCLE	5.063-274.0	1
4	BL.SCHR. ST4,8X16 / SHEET METAL SCREW / VIS A TOLE	7.303-077.0	1
5	SCHEIBE 5 / WASHER / RONDELLE	7.312-278.0	1
6	LUFTKLAPPE / AIR FLAP / VOLET D'ADMIS.D'AIR	5.606-002.0	1
7	KUPPLUNGSTEIL / COUPLING ELEMENT / PIECE D'ACCOUPL.	5.471-060.0	1
8	LAUFRAD / FAN WHEEL / ROUE DE VENTILATEUR	5.600-021.0	1
9	TOLERANZRING D14X8 / TOLERANCE RING / BAGUE	6.343-166.0	1
10	SPANNBAND / BANNER / BANDEROLE	6.388-608.0	2
11	TUCHMANSCHETTE / CLOTH COLLAR / MANCHETTE	5.178-020.0	1
12	HUELSE / SLEEVE / DOUILLE	5.110-306.0	3
13	GUMMIRING / RUBBER RING / RONDELLE CAOUTCHOUC	5.379-011.0	3
14	SCHEIBE 5 / WASHER / RONDELLE	7.312-264.0	3
15	SCHNEIDSCHR. M5X 20 / SELF-TAPPING SCREW / VIS AUTOTARAUEUSE	6.303-076.0	3
16	GEHAEUSE / HOUSING / BOITIER	5.605-119.0	1

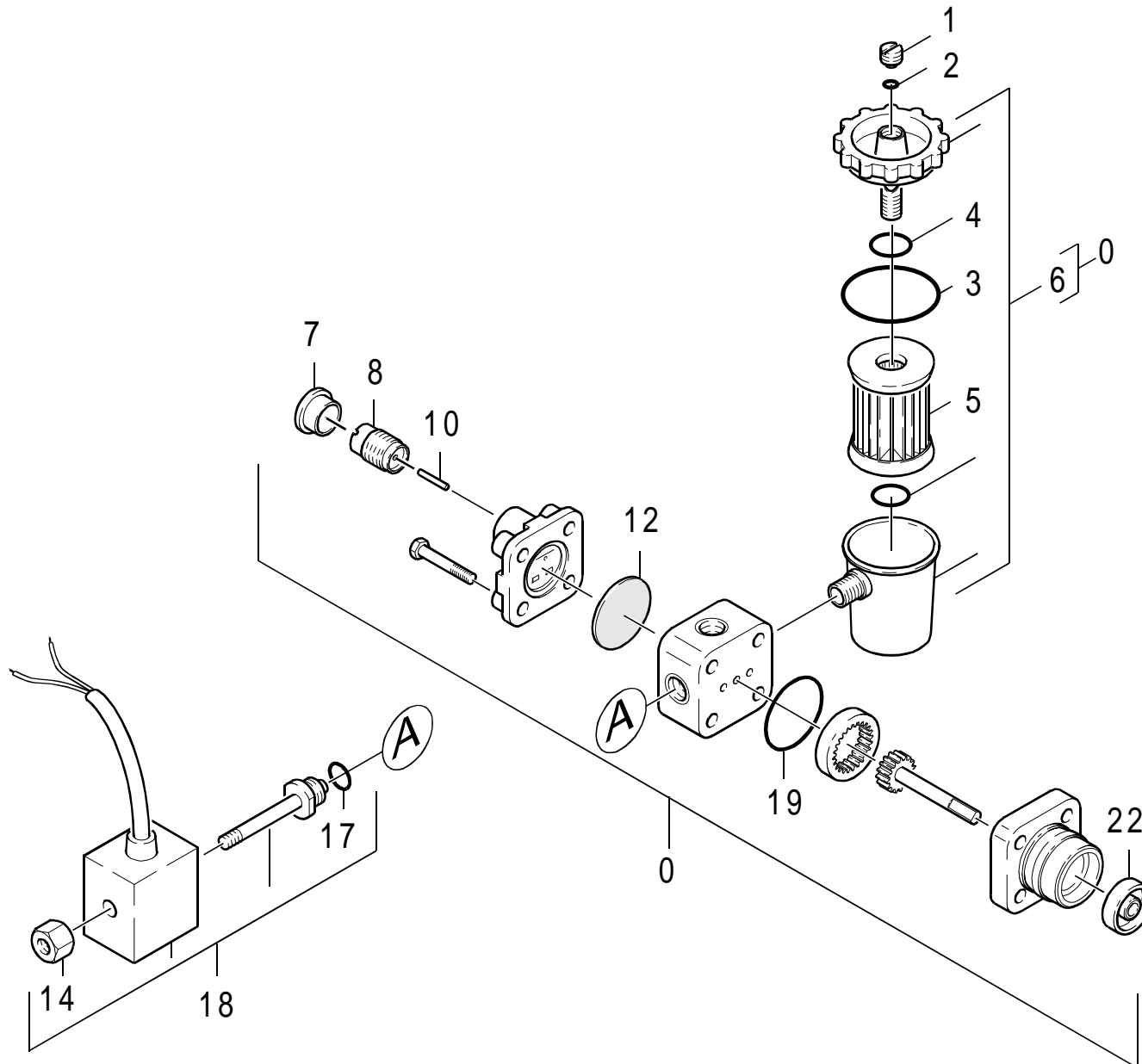
"=> xxxxxx" = bis Werknummer / up to serial No. / jusqu' au No. de fabr. / "xxxxxx =>" = ab Werknummer / from serial No. / a partir du No. de fabr. /

GRUPPE: 5.0 BRENNSTOFFPUMPE
GROUP: 5.0 FUEL PUMP
GRUPPE: 5.0 POMPE DE COMBUSTIBLE

A5

HDS 600 CI

GRUPPE: 5.0 BRENNSTOFFPUMPE
GROUP: 5.0 FUEL PUMP
GRUPPE: 5.0 POMPE DE COMBUSTIBLE



Symbolbeschreibung siehe M16 / symbol description see M16 / désignation de système voir M16 /

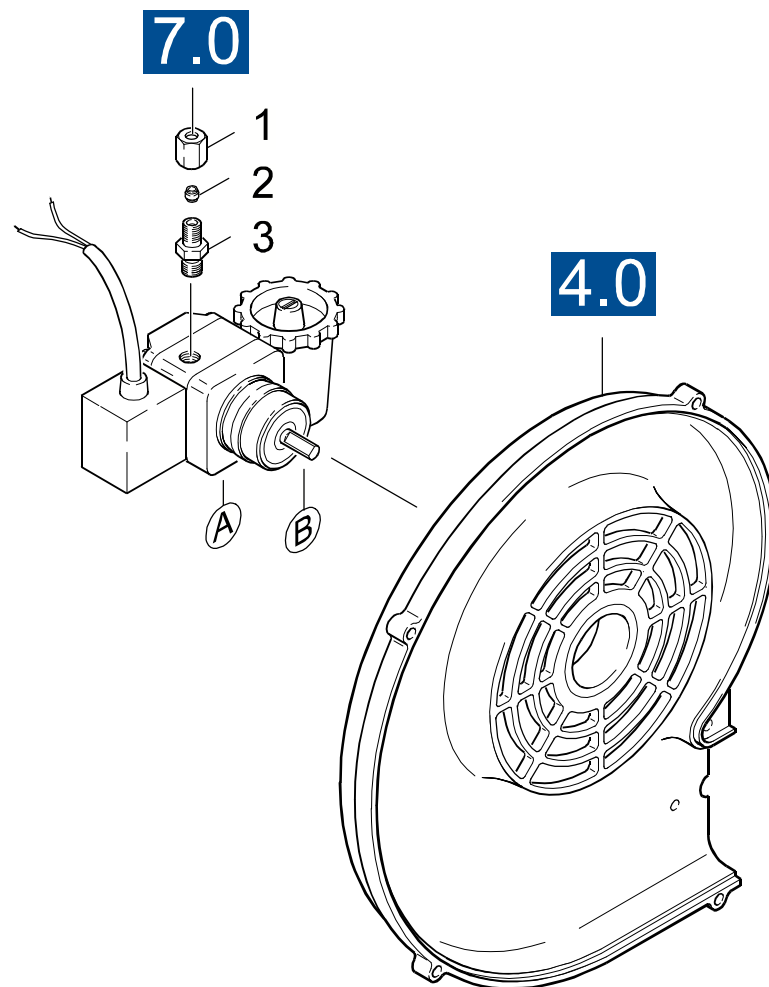
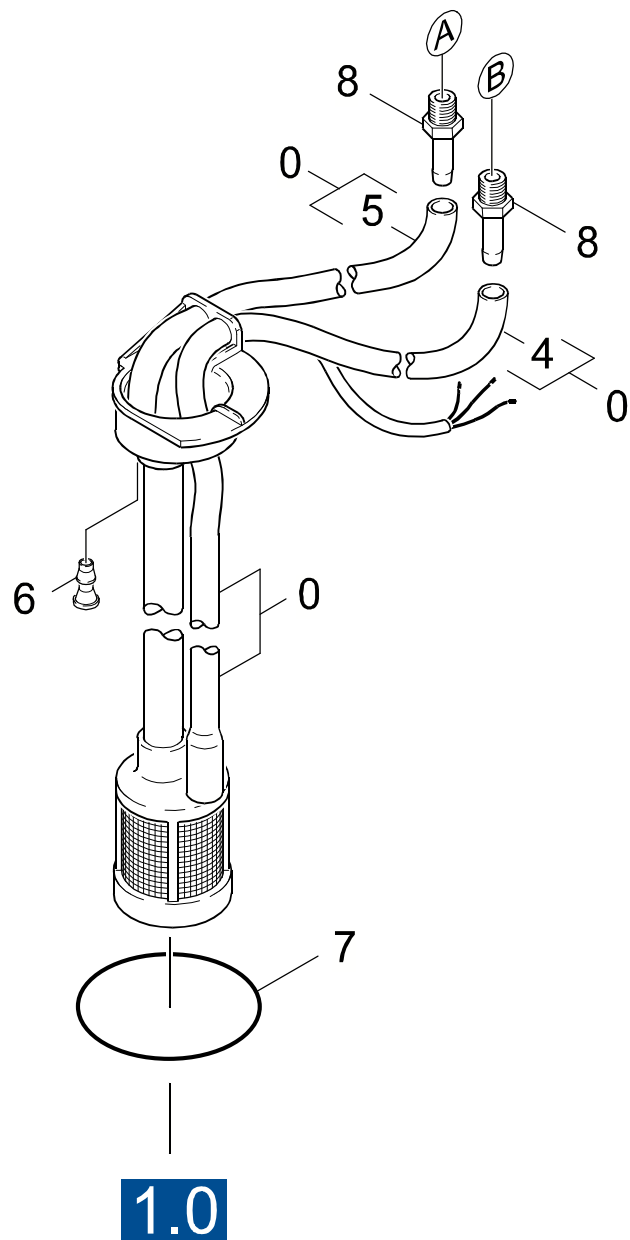
GRUPPE: 5.1 BRENNSTOFFPUMPE
GROUP: 5.1 FUEL PUMP
GROUPE: 5.1 POMPE DE COMBUSTIBLE

C5

HDS 600 CI

POS. ITM. POS.	BENNENUNG DESCRIPTION DESIGNATION	TEILE-NR. PART-NO. NO.PIECE	STCK QTY. NBR.
0	BRENNSTOFFPUMPE / FUEL PUMP / POMPE DE COMBUSTIBLE	6.472-925.0	1
1	ENTLUEFTUNGSSCHR. / VENT SCREW / VIS D'AIR	6.472-107.0	1
2	O-RING 5,0 X 1,8 / GASKET / BAQUE D'ETANCHEITE	6.472-106.0	1
3	O-RING 32,0 X 1,6 / GASKET / BAQUE D'ETANCHEITE	6.472-111.0	1
4	O-RING 10,0 X 2,4 / GASKET / BAQUE D'ETANCHEITE	6.472-112.0	1
5	FILTEREINSATZ / FILTER CARTRIDGE / CARTOUCHE FILTRANTE	6.472-113.0	1
6	FILTERGEHAEUSE KPL. / FILTER CASE / BATI DE FILTRE	6.472-123.0	1
7	SCHUTZKAPPE / PROTECTING CAP / CAPOT PROTECTION	6.472-122.0	1
8	FEDERGEHAEUSE / SPRING HOUSING / BARILLET	6.472-109.0	1
10	STIFT / PIN / CHEVILLE	6.472-108.0	1
12	MEMBRANE / DIAPHRAGM / MEMBRANE	6.472-128.0	1
14	RAENDELMUTTER / KNURLED NUT / ECROU MOLETE	6.472-340.0	1
17	O-RING 12,0 X 1,5 / GASKET / BAQUE D'ETANCHEITE	6.472-125.0	1
18	MAGNETVENTIL / SOLENOID VALVE / ELECTROVANNE	6.472-415.0	1
19	O-RING 28,5 X 1,6 / GASKET / BAQUE D'ETANCHEITE	6.472-120.0	1
22	ACHSENDICHTUNG / SHAFT SEAL / ETOUPAGE D'ESSIEU	6.472-105.0	1

"=> xxxxxx" = bis Werknummer / up to serial No. / jusqu' au No. de fabr. / "xxxxxx =>" = ab Werknummer / from serial No. / a partir du No. de fabr. /



Symbolbeschreibung siehe M16 / symbol description see M16 / désignation de système voir M16 /

GRUPPE: 5.2 BRENNSTOFFPUMPE
GROUP: 5.2 FUEL PUMP
GRUPPE: 5.2 POMPE DE COMBUSTIBLE

E5

HDS 600 CI

POS.	BENNENUNG	TEILE-NR.	STCK
ITM.	DESCRIPTION	PART-NO.	QTY.
POS.	DESIGNATION	NO.PIECE	NBR.
0	NIVEAUSCHALTER / LEVEL SWITCH / DETECTEUR DE NIVEAU	4.747-072.0	1
1	UE-MUTTER A 4-LL / UNION NUT / ECROU RACOURD	6.389-262.0	1
2	SCHNEIDRING D.4 / CUTTING RING / BAGUE COUPANTE	6.389-263.0	1
3	SCHRAUBSTUTZEN / SCREW UNION / RACCORD FILETE	6.389-261.0	1
4	SCHLAUCH / HOSE / TUYAU FLEXIBLE	6.389-759.0	1
5	SCHLAUCH / HOSE / TUYAU FLEXIBLE	6.389-721.0	1
6	HUELSE / SLEEVE / DOUILLE	5.110-532.0	1
7	DICHTRING / JOINT RING / BAGUE D'ETANCHEITE	5.363-306.0	1
8	SCHLAUCHNIPPEL / HOSE STEM / RACCORD DE FLEXIBLE	6.472-927.0	2

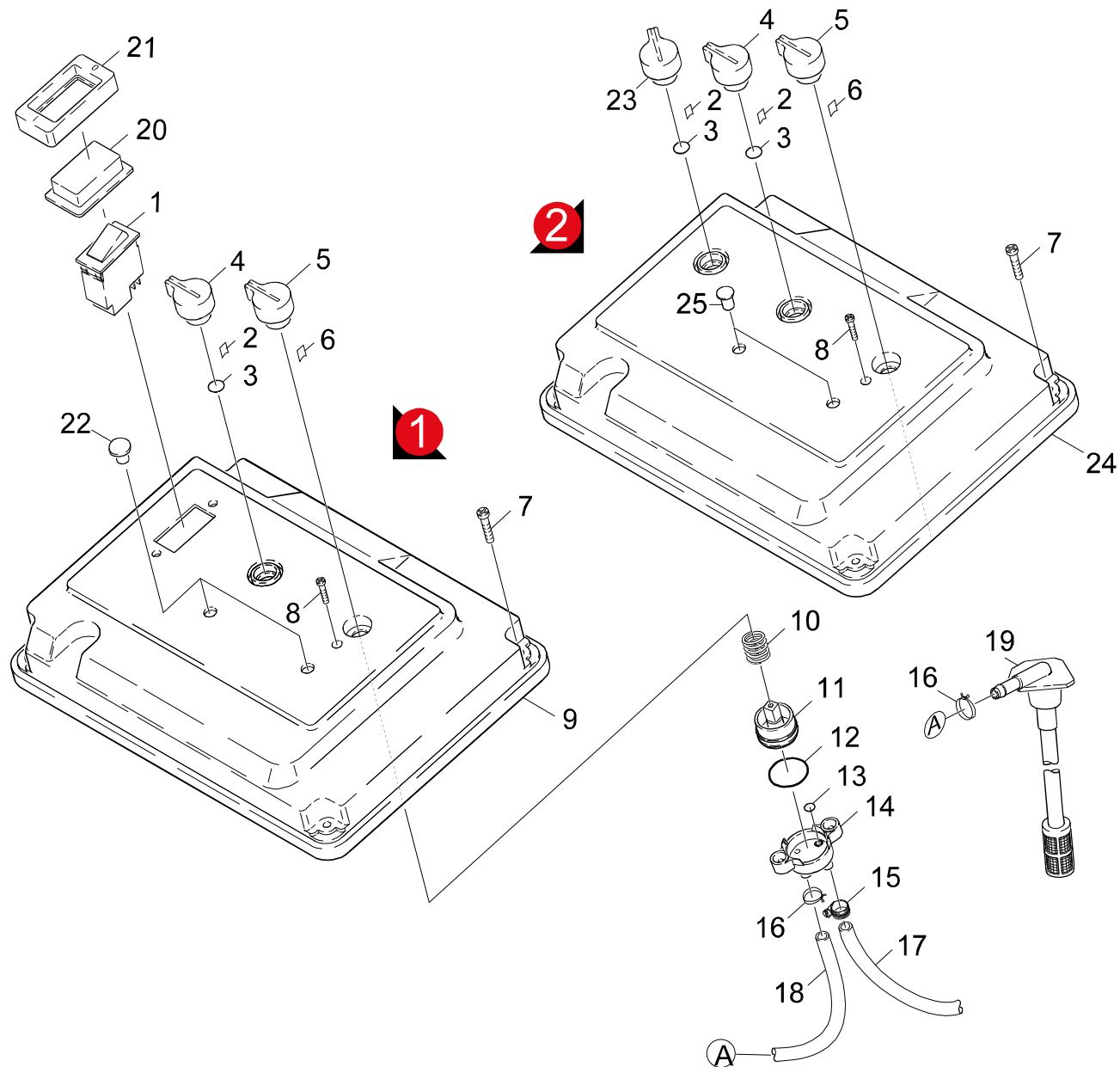
"=> xxxxxx" = bis Werknummer / up to serial No. / jusqu' au No. de fabr. / "xxxxxx =>" = ab Werknummer / from serial No. / a partir du No. de fabr. /

GRUPPE: 6.0 E-GERAETESCHRANK
GROUP: 6.0 ELECTRIC CONTROL BOX
GRUPPE: 6.0 COFFRET ELECTRIQUE

A6

HDS 600 CI

GRUPPE: 6.0 E-GERAETESCHRANK
GROUP: 6.0 ELECTRIC CONTROL BOX
GRUPPE: 6.0 COFFRET ELECTRIQUE



Symbolbeschreibung siehe M16 / symbol description see M16 / désignation de système voir M16 /

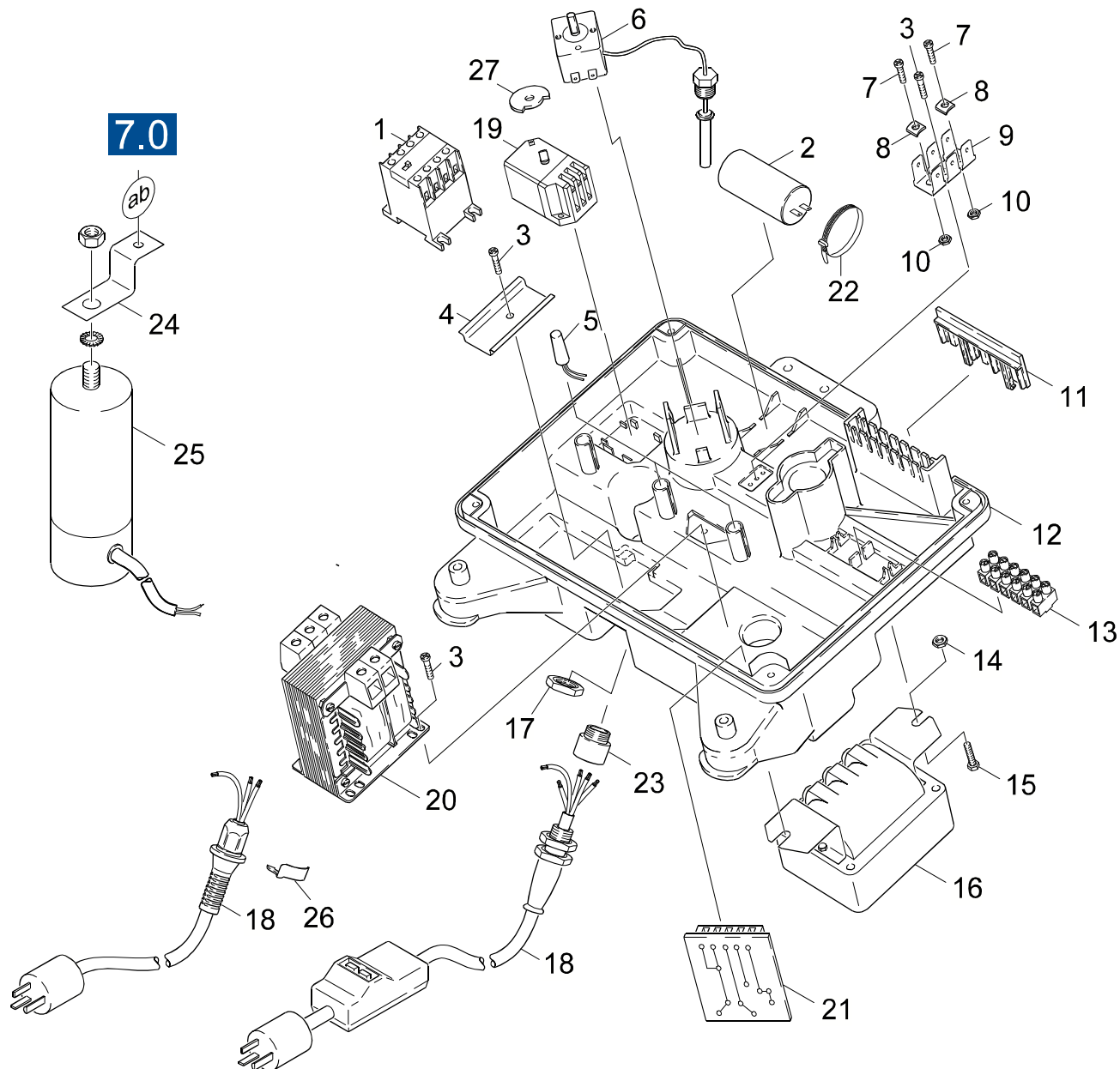
GRUPPE: 6.1 INSTRUMENTENTAFEL
 GROUP: 6.1 CONTROL PANEL
 GROUPE: 6.1 TABLEAU DE BORD

C6

HDS 600 CI

POS. ITM. POS.	BENNENUNG DESCRIPTION DESIGNATION	TEILE-NR. PART-NO. NO.PIECE	STCK QTY. NBR.	POS. ITM. POS.	BENNENUNG DESCRIPTION DESIGNATION	TEILE-NR. PART-NO. NO.PIECE	STCK QTY. NBR.
1	WIPPSCHALTER 20A / ROCKER SWITCH / COMMUTAT. A BASCULE VERSION 1 / 1.852-407.0 / -408.0 / -409.0	6.631-811.0	1	22	LINSENGEHAUESE ROT / HOUSING / CARTER / 1.852-407.0 / -409.0	6.651-316.0	2
2	KLEMMFEDER / SPRING / RESSORT DE FRICTION	6.313-014.0	2	23	GRIFF / HANDLE / POIGNEE VERSION 2 / 1.852-408.0	5.321-555.0	1
3	O-RING 13,3 X 2,4 / GASKET / BAQUE D'ETANCHEITE	6.362-078.0	1	24	INSTRUMENTENTAFEL / CONTROL PANEL / TABLEAU DE BORD VERSION 2 / 1.852-408.0	5.841-423.0	1
4	GRIFF / HANDLE / POIGNEE	5.321-449.0	1	25	SIGNALLEUCHE / PILOT LAMP / LAMPE TEMOIN VERSION 2 / 1.852-408.0	6.651-330.0	2
5	GRIFF / HANDLE / POIGNEE	5.321-450.0	1				
6	BLATTFEDER / PLATE SPRING / RESSORT A LAMES	5.337-021.0	1				
7	SCHRAUBE 5X16 / SCREW / VIS	6.303-155.0	4				
8	SCHNEIDSCHR. M4X 16 / SELF-TAPPING SCREW / VIS AUTOTARAUEUSE	7.303-509.0	1				
9	INSTRUMENTENTAFEL / CONTROL PANEL / TABLEAU DE BORD VERSION 1	5.841-318.0	1				
10	SCHRAUBENFEDER / HELICAL SPRING / RESSORT CYLINDRIQUE	5.332-028.0	1				
11	VENTILSITZ / VALVE SEAT / SIEGE DE SOUPAPE	5.581-178.0	1				
12	O-RING 25,3 X 2,4 / GASKET / BAQUE D'ETANCHEITE	6.362-712.0	1				
13	O-RING 5 X 1,5 / GASKET / BAQUE D'ETANCHEITE	6.362-386.0	1				
14	VENTILGEHAUESE / VALVE HOUSING / CORPS DE SOUPAPE	5.587-054.0	1				
15	SCHLAUCHSCHELLE / HOSE BAND CLIP / COLLIER DE SERRAGE	6.388-515.0	1				
16	SCHLAUCHSCHELLE / HOSE BAND CLIP / COLLIER DE SERRAGE	6.388-559.0	2				
17	SCHLAUCH DN 7 / HOSE / TUYAU FLEXIBLE ALS METERWARE BESTELLEN/TO ORDER AS CUT GOODS/COMMANDE COMME MARCHANDISE AU METRE	6.388-194.0	1				
18	SCHLAUCH DN 7 / HOSE / TUYAU FLEXIBLE ALS METERWARE BESTELLEN/TO ORDER AS CUT GOODS/COMMANDE COMME MARCHANDISE AU METRE	6.388-225.0	1				
19	FILTER / FILTER / FILTRE	6.414-028.0	1				
20	SCHUTZHAUBE / PROTECTIVE CAP / CAPOT PROTECTEUR VERSION 1 / 1.852-407.0 / -408.0 / -409.0	6.631-469.0	1				
21	RAHMEN / FRAME / CADRE VERSION 1 / 1.852-407.0 / -408.0 / -409.0	5.050-061.0	1				

"=> xxxxxx" = bis Werknummer / up to serial No. / jusqu' au No. de fabr. / "xxxxxx =>" = ab Werknummer / from serial No. / a partir du No. de fabr. /



Symbolbeschreibung siehe M16 / symbol description see M16 / désignation de système voir M16 /

GRUPPE: 6.2 MONTAGEPLATTE
 GROUP: 6.2 ASSEMBLY PLATE
 GROUPE: 6.2 PLAQUE DE MONTAGE

E6

HDS 600 CI

POS. ITM. POS.	BENNENNUNG DESCRIPTION DESIGNATION	TEILE-NR. PART-NO. NO.PIECE	STCK QTY. NBR.	POS. ITM. POS.	BENNENNUNG DESCRIPTION DESIGNATION	TEILE-NR. PART-NO. NO.PIECE	STCK QTY. NBR.
1	SCHUETZ 24V50/60HZ / CONTACTOR / CONTACTEUR	6.632-132.0	1	23	HUELSE / SLEEVE / DOUILLE	5.110-507.0	1
2	BETRIEBSKONDENSATOR / CAPACITOR / CONDENS. DE SERVICE	6.661-085.0	1	24	HALTER / BRACKET / FIXATION	5.042-864.0	1
	/ 1.852-407.0 / -409.0			25	KONDENSATOR / CAPACITOR / CONDENSATEUR	6.661-197.0	1
2	KONDENSATOR 40 MUEF / CAPACITOR / CONDENSATEUR	6.661-158.0	1	26	SICHERUNGSClip / SECURING CLIP / CLIP	6.343-170.0	1
	/ 1.852-408.0			27	ANSCHLAGSCHEIBE / STOP DISC / RONDELLE DE BUTEE	5.115-734.0	1
					/ 1.852-408.0		
3	SCHRAUBE 4,0X 12 / SCREW / VIS	6.303-170.0	3				
4	MONTAGETEIL / MOUNTING PART / PIECE MONTAGE	5.802-222.0	1				
5	SIGNALLEUCHTE / PILOT LAMP / LAMPE TEMOIN	6.651-330.0	2				
6	TEMPERATURREGLER / THERMOSTAT / THERMOSTAT	6.685-949.0	1				
7	SCHRAUBE M 4X 16 / SCREW / VIS	7.303-033.0	2				
8	KLEMMSCHEIBE 4 / CLAMPIUNG DISC / DISQUE DE SERRAGE	6.641-804.0	2				
9	FLACHSTECKER / PLUG / FICHE PLATE	6.641-270.0	1				
10	6KT-MUTTER M 4 / HEXAGON NUT / ECROU HEXAGONAL	7.311-001.0	2				
11	KLEMMTEIL / CLAMP / PLAQUE DE SERRAGE	5.030-954.0	1				
12	MONTAGEPLATTE / ASSEMBLY PLATE / PLAQUE DE MONTAGE	5.801-117.0	1				
13	KLEMMLEISTE / STRIP TERMINAL / BORNE PLATE	6.643-249.0	1				
14	6KT-MUTTER M 6 / HEXAGON NUT / ECROU HEXAGONAL	7.311-425.0	1				
15	6KT-SCHR. M 6X 25 / HEXAGONAL HEAD SCREW / VIS HEXAGONAL	7.304-386.0	1				
16	ZUENDTRAFO ET-SATZ / TRANSFORMER / TRANSFORMATEUR	2.883-464.0	1				
17	GEGENMUTTER PG11 / COUNTERNUT / CONTRE-ECROU	6.641-482.0	1				
18	ANSCHLUSSKABEL GFCI / CONNECTION CABLE / CABLE	6.647-533.0	1				
	/ 1.852-407.0						
18	KABEL MIT STECKER / CABLE / CABLE	6.647-562.0	1				
	/ 1.852-409.0						
18	KABEL MIT STECKER / CABLE / CABLE	6.647-638.0	1				
	/ 1.852-408.0						
19	MOTORSCHUTZSCHALTER / MOTOR PROT. SWITCH / RELAIS (MOTEUR)	6.631-196.0	1				
	/ 1.852-408.0						
20	STEUERTRAFO / TRANSFORMER / TRANSFORMATEUR	6.622-118.0	1				
21	IMPULSGEBER / PULSE GENERATOR / CONTACTEUR	6.633-372.0	1				
	KANN BEI 1.852-408.0 NACHGERUESTET WERDEN/MAY BE PREPARED AFTERWARDS AT 1.852-408.0/SE PEUT PREPARER PLUS TARD AUPRES DU NUMERO 1.852-408.0						
22	KABELBAND / CABLE TIE / PROTECT. DE CABLE	6.641-465.0	1				

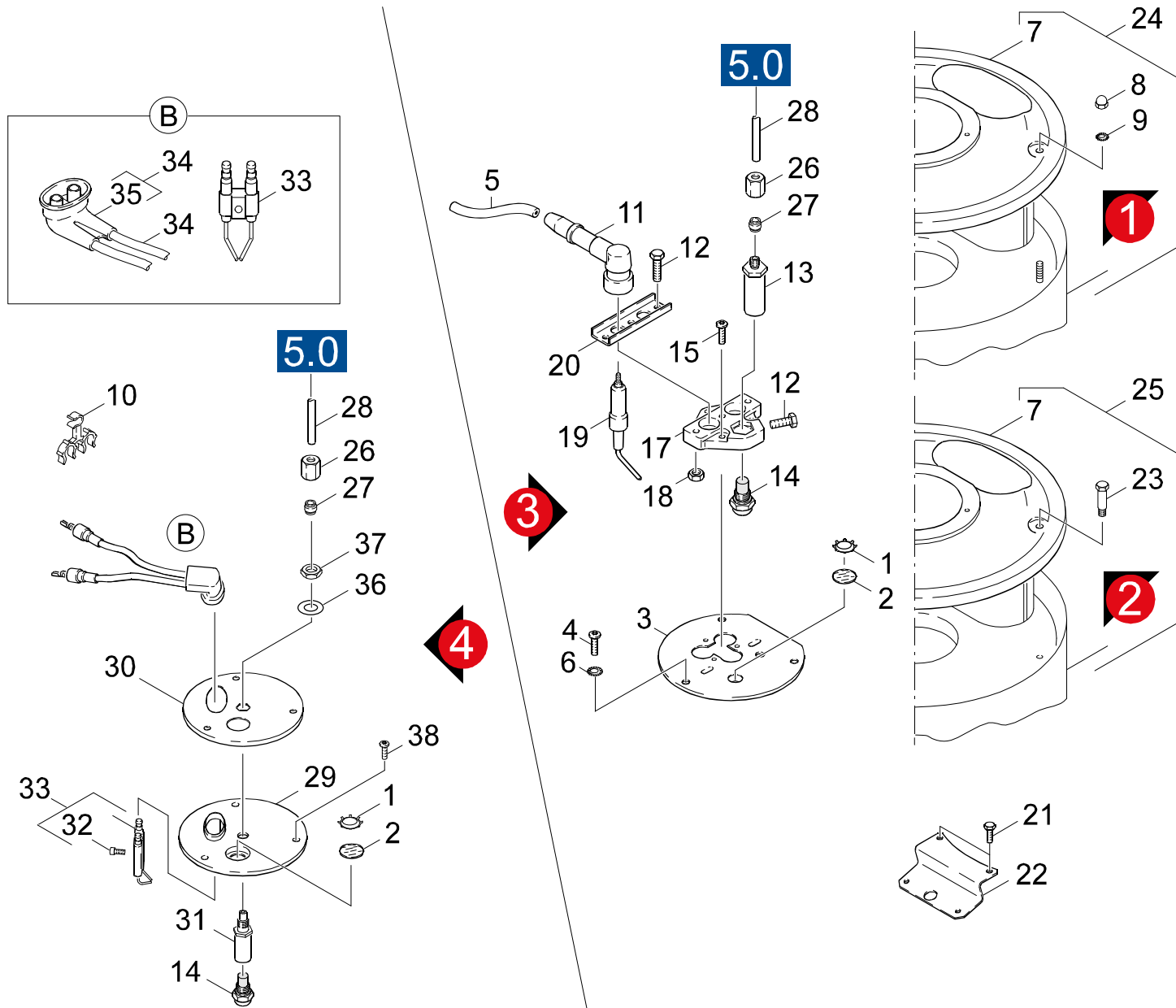
"=> xxxxxx" = bis Werknummer / up to serial No. / jusqu' au No. de fabr. / "xxxxxx =>" = ab Werknummer / from serial No. / a partir du No. de fabr. /

GRUPPE: 7.0 DURCHLAUFERHITZER
GROUP: 7.0 FLOW HEATER
GRUPPE: 7.0 CHAUFFE-EAU RAPIDE

A7

HDS 600 CI

GRUPPE: 7.0 DURCHLAUFERHITZER
GROUP: 7.0 FLOW HEATER
GRUPPE: 7.0 CHAUFFE-EAU RAPIDE



Symbolbeschreibung siehe M16 / symbol description see M16 / désignation de système voir M16 /

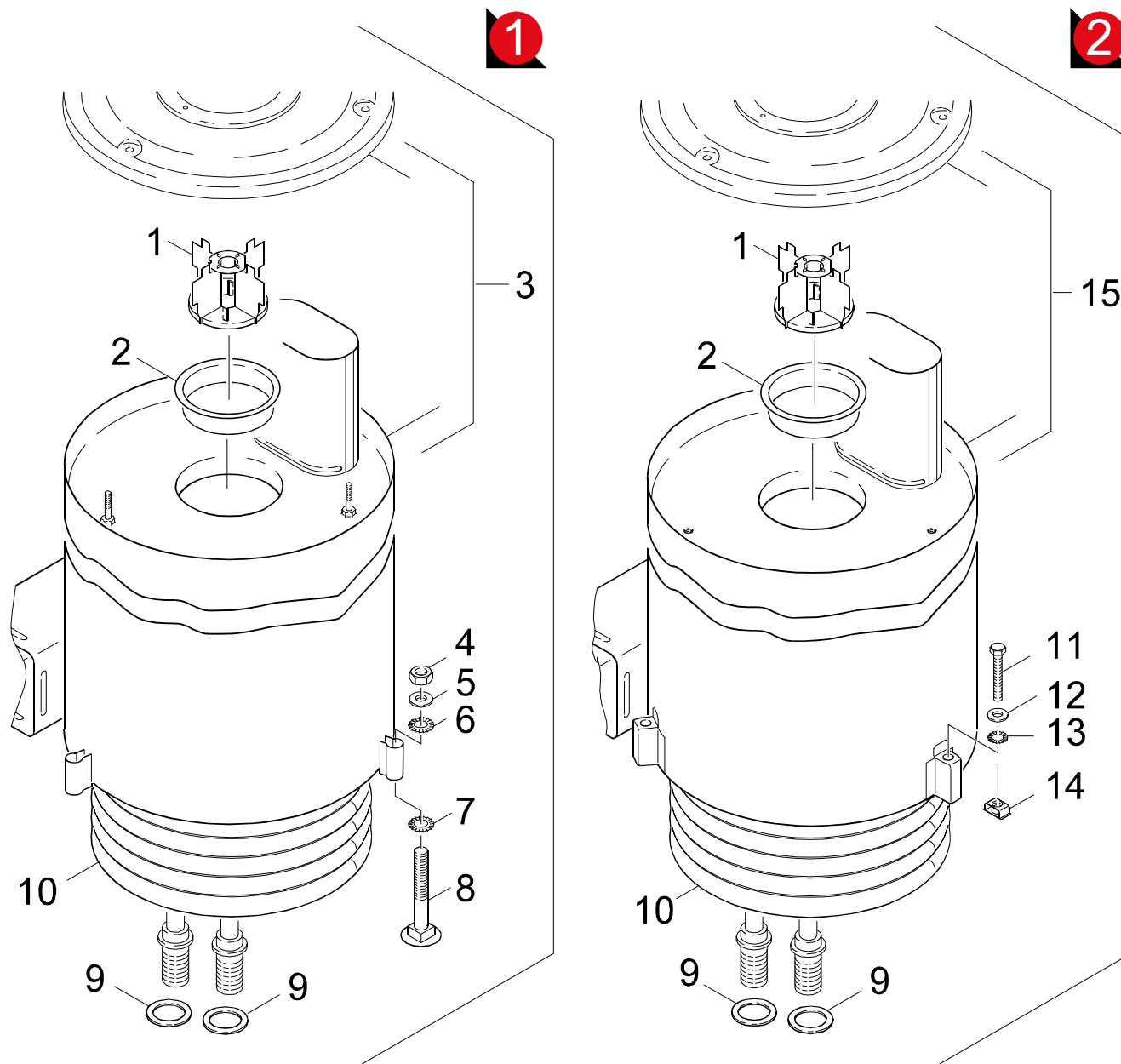
GRUPPE: 7.1 BRENNERDECKEL
 GROUP: 7.1 BURNER COVER
 GROUPE: 7.1 COUVERCLE BRULEUR

C7

HDS 600 CI

POS. ITM. POS.	BENNENNUNG DESCRIPTION DESIGNATION	TEILE-NR. PART-NO. NO.PIECE	STCK QTY. NBR.	POS. ITM. POS.	BENNENNUNG DESCRIPTION DESIGNATION	TEILE-NR. PART-NO. NO.PIECE	STCK QTY. NBR.
1	ZACKENRING / RING / ANNEAU	6.343-165.0	1	23	SCHNEIDSCHRAUBE / SELF-TAPPING SCREW / VIS AUTOTARAUDEUSE	6.303-258.0	3
2	GLASSCHEIBE / GLASS PANE / VITRE	6.278-018.0	1		VERSION 2		
3	DECKEL D.K. / COVER / COUVERCLE VERSION 3	5.654-055.0	1	24	AUSSENMANTEL / OUTER JACKET / ENVELOPPE VERSION 1	4.652-086.0	1
4	SCHRAUBE M 5X 12 / SCREW / VIS VERSION 3	7.303-038.0	3	25	AUSSENMANTEL / OUTER JACKET / ENVELOPPE VERSION 2	4.652-112.0	1
5	ZUENDKABEL / IGNITION CABLE / FIL D'AMORCE VERSION 3	6.641-198.0	2	26	UE-MUTTER A 4-LL / UNION NUT / ECROU RACOURD	6.389-262.0	1
6	ZAHNSCHEIBE A 5,3 / LOCK WASHER / ROUE PLATE	7.312-172.0	1	27	SCHNEIDRING D.4 / CUTTING RING / BAGUE COUPANTE	6.389-263.0	1
7	DECKEL D.K. / COVER / COUVERCLE VERSION 3	4.654-201.0	1	28	LEITUNGSROHR / PIPE / TUBE CONDUCTEUR	5.423-098.0	1
8	HUTMUTTER M 6 / CAP NUT / ECROU BORGNE VERSION 1	7.311-380.0	3	29	BRENNERDECKEL / BURNER COVER / COUVERCLE BRULEUR VERSION 4	5.662-019.0	1
9	ZAHNSCHEIBE A 6,4 / LOCK WASHER / ROUE PLATE VERSION 1	7.312-167.0	3	30	DECKEL D.K. / COVER / COUVERCLE VERSION 4	5.654-059.0	1
10	HALTER / BRACKET / FIXATION VERSION 4	6.647-527.0	1	31	DUESENHALTER / NOZZLE HOLDER / PORTE - BUSE VERSION 4	5.667-055.0	1
11	KERZENSTECKER / SPARK PLUG SOCKET / COSSE DE BOUGIE VERSION 3	6.618-076.0	2	32	LINSENSCHR. M 5X 14 / OVAL HEAD SCREW / VIS A TETE BOMBEE VERSION 4	7.306-328.0	1
12	6KT-SCHR. M 5X 14 / HEXAGONAL HEAD SCREW / VIS HEXAGONAL VERSION 3	7.309-019.0	4	33	ET-SET NEUTRAL / SPARE PARTS SET / JEU DE PIECES DECHANGE VERSION 4	2.884-085.0	1
13	DUESENHALTER / NOZZLE HOLDER / PORTE - BUSE VERSION 3	5.667-042.0	1	34	ZUENDKABEL KPL. / IGNITION CABLE / FIL D'AMORCE VERSION 4	4.821-071.0	1
14	DUESE / NOZZLE / BUSE	6.415-520.0	1	35	SCHUTZKAPPE / PROTECTING CAP / CAPOT PROTECTION VERSION 4	5.394-470.0	1
15	SCHRAUBE M 5X 16 / SCREW / VIS VERSION 3	7.303-039.0	3	36	FEDERSCHEIBE B 10,0 / WASHER / RONDELLE ELAST. VERSION 4	7.312-302.0	1
17	KERZENHALTER / SPARK HOLDER / SUPPORT BOUGIE VERSION 3	5.668-001.0	1	37	6KT-MUTTER M10X1 / HEXAGON NUT / ECROU HEXAGONAL VERSION 4	7.311-101.0	1
18	6KT-MUTTER M 5 / HEXAGON NUT / ECROU HEXAGONAL VERSION 3	7.311-037.0	3	38	SCHRAUBE M 5X 14 / SCREW / VIS VERSION 4	7.306-217.0	1
19	ZUENDELEKTRODE / IGNITION ELECTRODE / ELECTR.D'AMORCAGE VERSION 3	5.826-047.0	2				
20	LASCHE / RETAINER CLIP / ECLISSE VERSION 3	5.004-541.0	1				
21	SCHRAUBE M 6X 16 / SCREW / VIS	7.306-090.0	2				
22	FORMTEIL / MOULDED PART / PREFORME	5.030-985.0	1				

"=> xxxxxx" = bis Werknummer / up to serial No. / jusqu' au No. de fabr. / "xxxxxx =>" = ab Werknummer / from serial No. / a partir du No. de fabr. /



Symbolbeschreibung siehe M16 / symbol description see M16 / désignation de système voir M16 /

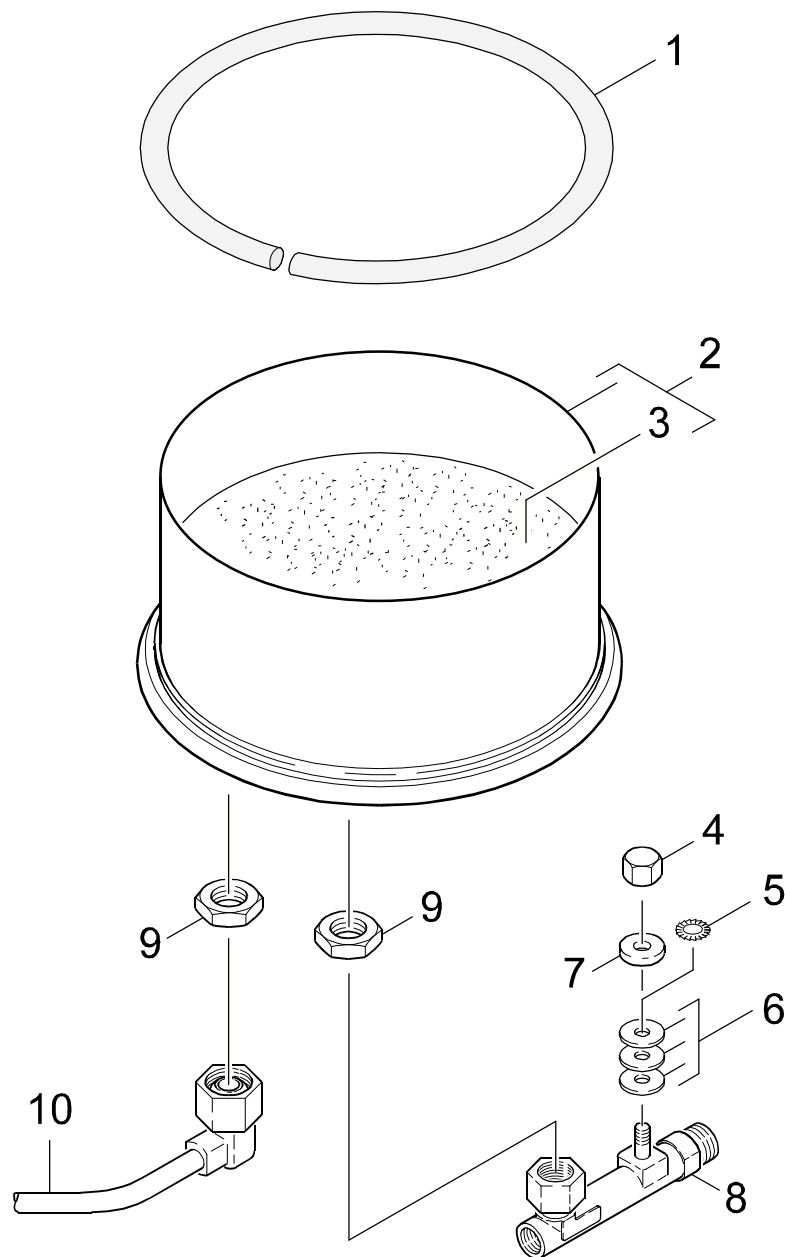
GRUPPE: 7.2 HEIZSCHLANGE
 GROUP: 7.2 HEATING COIL
 GROUPE: 7.2 SERPENTIN

E7

HDS 600 CI

POS. ITM. POS.	BENNENUNG DESCRIPTION DESIGNATION	TEILE-NR. PART-NO. NO.PIECE	STCK QTY. NBR.
1	BRENNEREINSATZ / BURNER CAGE / BRULEUR CAGE	4.663-073.0	1
2	BRENNERTEIL / BURNER PART / PIECE DE BRULEUR	5.664-179.0	1
3	AUSSENMANTEL / OUTER JACKET / ENVELOPPE	4.652-086.0	1
	VERSION 1/VERSION 1/VERSION 1		
4	6KT-MUTTER M 8 / HEXAGON NUT / ECROU HEXAGONAL	7.311-510.0	3
	VERSION 1/VERSION 1/VERSION 1		
5	SCHEIBE 8 / WASHER / RONDELLE	7.312-277.0	4
	VERSION 1/VERSION 1/VERSION 1		
6	ZAHNSCHEIBE A 10,5 / LOCK WASHER / ROUE PLATE	7.312-160.0	1
	VERSION 1/VERSION 1/VERSION 1		
7	ZAHNSCHEIBE A 13,0 / LOCK WASHER / ROUE PLATE	7.312-169.0	2
	VERSION 1/VERSION 1/VERSION 1		
8	FL.RD.SCHR. M 8X 55 / SAUCER-HEAD SCREW / BOULON A TETE BOMBEE	7.303-165.0	3
	VERSION 1/VERSION 1/VERSION 1		
9	PROFILDICHTUNG / SEAL / ETOUPE PROFILE	5.365-068.0	2
10	HEIZSCHLANGE / HEATING COIL / SERPENTIN	4.680-122.0	1
	VERSION 1/VERSION 1/VERSION 1		
10	HEIZSCHLANGE / HEATING COIL / SERPENTIN	4.680-127.0	1
	VERSION 2/VERSION 2/VERSION 2		
	/ 1.852-408.0 / -409.0		
11	6KT-SCHR. M 8X 60 / HEXAGONAL HEAD SCREW / VIS HEXAGONAL	7.304-096.0	3
	VERSION 2/VERSION 2/VERSION 2		
12	SCHEIBE 8 / WASHER / RONDELLE	7.312-004.0	3
	VERSION 2/VERSION 2/VERSION 2		
13	ZAHNSCHEIBE A 8,4 / LOCK WASHER / ROUE PLATE	7.312-166.0	3
	VERSION 2/VERSION 2/VERSION 2		
14	KAFIGMUTTER M 8 / NUT / ECROU	6.310-081.0	3
	VERSION 2/VERSION 2/VERSION 2		
15	AUSSENMANTEL / OUTER JACKET / ENVELOPPE	4.652-112.0	1
	VERSION 2/VERSION 2/VERSION 2		

"=> xxxxxx" = bis Werknummer / up to serial No. / jusqu' au No. de fabr. / "xxxxxx =>" = ab Werknummer / from serial No. / a partir du No. de fabr. /



Symbolbeschreibung siehe M16 / symbol description see M16 / désignation de système voir M16 /

GRUPPE: 7.3 BRENNERBODEN
GROUP: 7.3 BURNER BOTTOM
GROUPE: 7.3 FOND DE BRULEUR

G7

HDS 600 CI

POS. ITM. POS.	BENNENNUNG DESCRIPTION DESIGNATION	TEILE-NR. PART-NO. NO.PIECE	STCK QTY. NBR.
1	DICHTSCHNUR / SEAL STRING / CORDE DE BOURRAGE	6.366-009.0	1
2	BODEN D.K. / BOTTOM / FOND	4.655-044.0	1
	/ 1.852-408.0 / -409.0		
2	BODEN D.K. / BOTTOM / FOND	4.655-052.0	1
3	STAMPFMASSE 8KG / REFRACTORY MATERIAL / PISE REFRACT. DAME	2.889-061.0	8
4	6KT-MUTTER M 8 / HEXAGON NUT / ECROU HEXAGONAL	7.311-004.0	1
5	ZAHNSCHEIBE A 13,0 / LOCK WASHER / ROUE PLATE	7.312-169.0	2
6	SCHEIBE 10 / WASHER / RONDELLE	7.312-005.0	3
7	SCHEIBE 8 / WASHER / RONDELLE	7.312-277.0	1
8	KNOTENSTUECK / MANIFOLD / FERRURE NODALE	4.427-123.0	1
9	6KT-MUTTER M22X1,5 / HEXAGON NUT / ECROU HEXAGONAL	7.311-112.0	2
	/ 1.852-408.0 / -409.0		
9	6KT-MUTTER M22X1,5 / HEXAGON NUT / ECROU HEXAGONAL	7.311-155.0	2
10	ROHRLEITUNG / PIPELINES / CONDUITE	4.421-064.0	1

"=> xxxxxx" = bis Werknummer / up to serial No. / jusqu' au No. de fabr. / "xxxxxx =>" = ab Werknummer / from serial No. / a partir du No. de fabr. /

GRUPPE: 8.0 SCHWIMMERKASTEN
GROUP: 8.0 FLOAT CHEST
GRUPPE: 8.0 BOITE DU FLOTTEUR

A8

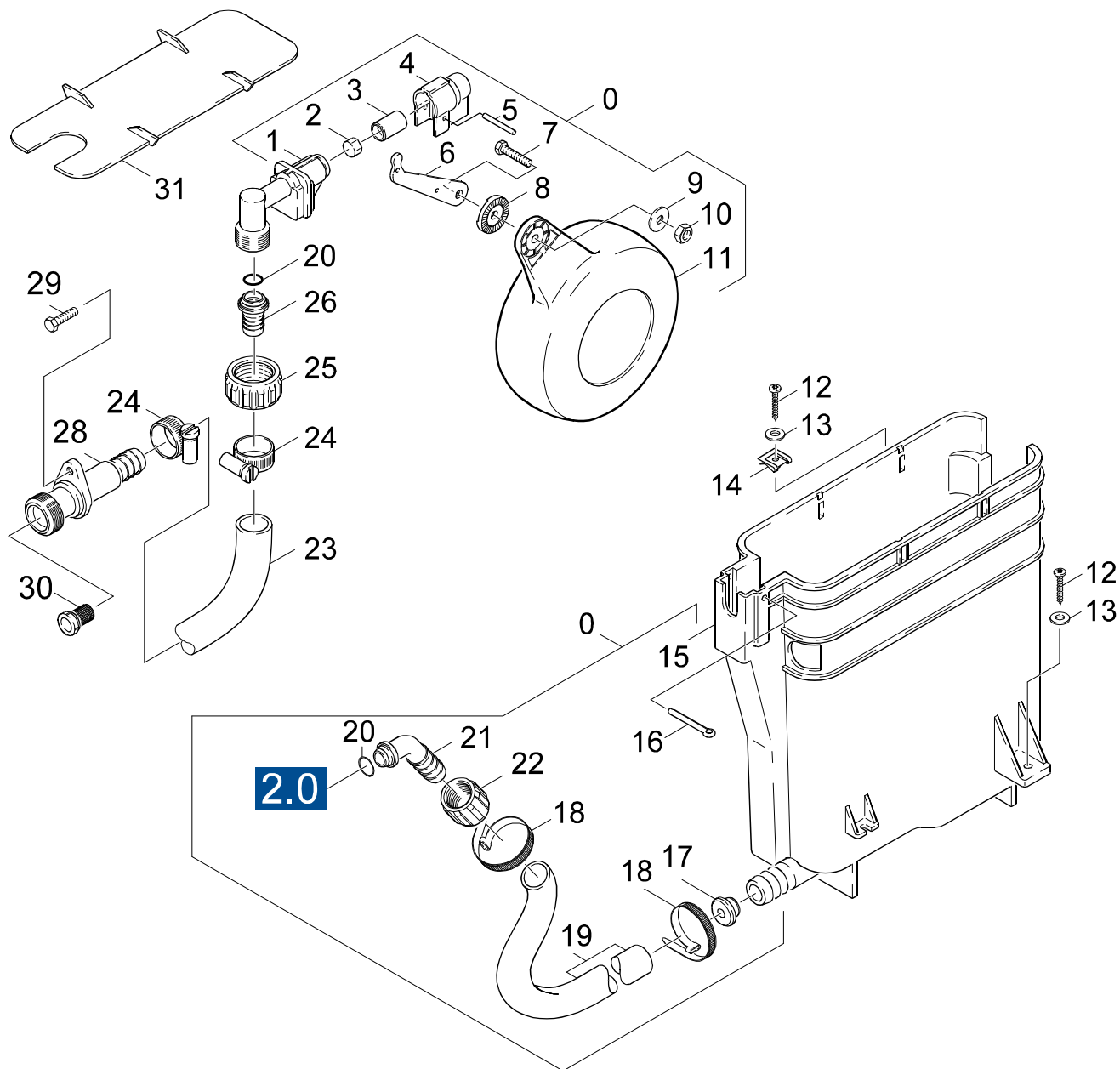
HDS 600 CI

GRUPPE: 8.0 SCHWIMMERKASTEN
GROUP: 8.0 FLOAT CHEST
GRUPPE: 8.0 BOITE DU FLOTTEUR

GRUPPE: 8.1 SCHWIMMERKASTEN
GROUP: 8.1 FLOAT CHEST
GRUPPE: 8.1 BOITE DU FLOTTEUR

B8

HDS 600 CI



Symbolbeschreibung siehe M16 / symbol description see M16 / désignation de système voir M16 /

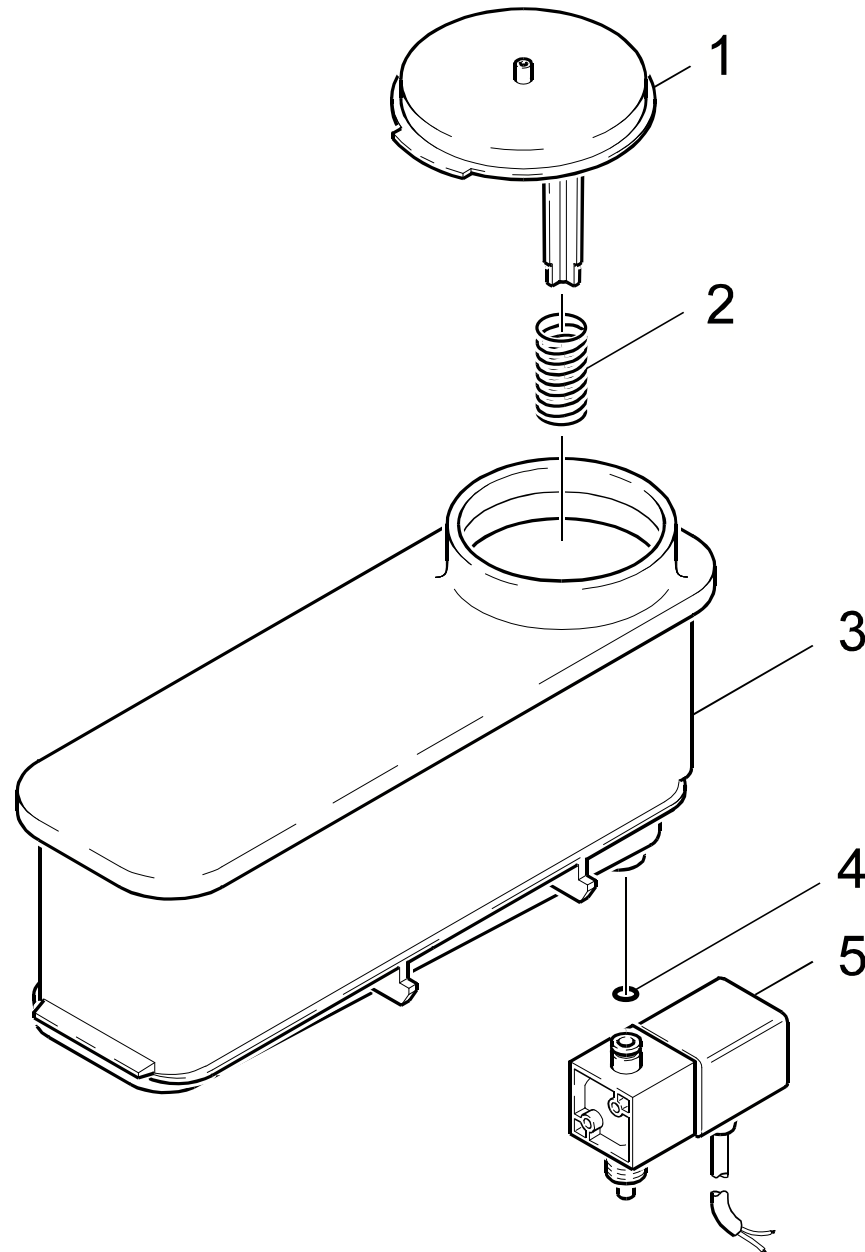
GRUPPE: 8.1 SCHWIMMERKASTEN
 GROUP: 8.1 FLOAT CHEST
 GROUPE: 8.1 BOITE DU FLOTTEUR

C8

HDS 600 CI

POS. ITM. POS.	BENNENUNG DESCRIPTION DESIGNATION	TEILE-NR. PART-NO. NO.PIECE	STCK QTY. NBR.
0	SCHWIMMERBEHAELTER / FLOAT CHEST / BOITE DU FLOTTEUR	3.593-086.0	1
1	VENTILGEHAEUSE / VALVE HOUSING / CORPS DE SOUPAPE	5.587-134.0	1
2	FLACHDICHTUNG / SEAL / GARNITURE PLATE	5.364-095.0	1
3	VENTILBOLZEN / VALVE PIN / BOULON DE SOUPAPE	5.584-026.0	1
4	SCHUTZTEIL / PROTECTION PART / PARTIE PROTECTEUR	5.394-066.0	1
5	BOLZEN 3,0X 25 / BOLT / BOULON	7.316-004.0	1
6	HEBEL / LEVER / LEVIER	5.481-029.0	1
7	SCHRAUBE M 6X 20 / SCREW / VIS	7.306-194.0	1
8	SCHEIBE / WASHER / RONDELLE	5.115-158.0	1
9	SCHEIBE 6 / WASHER / RONDELLE	7.312-279.0	1
10	6KT-MUTTER M 6 / HEXAGON NUT / ECROU HEXAGONAL	7.311-422.0	1
11	SCHWIMMER / FLOAT / FLOTTEUR	5.585-014.0	1
12	BL.SCHR. ST4,8X19 / SHEET METAL SCREW / VIS A TOLE	7.303-078.0	2
13	SCHEIBE 5 / WASHER / RONDELLE	7.312-278.0	2
14	SCHNAPPMUTTER 4,8 / SNAP NUT / ECROU A ENCLANCH.	6.310-028.0	1
15	BEHAELTER / TANK / BAC	5.070-099.0	1
16	SPLINT 4,0X 50 / COTTER / GOUPILLE FENDUE	7.316-432.0	1
17	BUCHSE / BUSH / DOUILLE	5.112-189.0	1
18	KABELBAND 8-210 / CABLE TIE / PROTECT. DE CABLE	6.641-474.0	2
19	SCHLAUCH 19X4 / HOSE / TUYAU FLEXIBLE	6.388-721.0	1
20	O-RING 13,3 X 2,4 / GASKET / BAQUE D'ETANCHEITE	6.362-078.0	2
21	SCHLAUCHNIPPEL / HOSE STEM / RACCORD DE FLEXIBLE	5.443-211.0	1
22	MUTTER / NUT / ECROU	5.310-062.0	1
23	SCHLAUCH DN16 / HOSE / TUYAU FLEXIBLE	6.388-719.0	1
	ALS METERWARE BESTELLEN/TO ORDER AS CUT GOODS/COMMANDE COMME MARCHANDISE AU METRE		
24	SCHLAUCHSCHELLE / HOSE BAND CLIP / COLLIER DE SERRAGE	6.388-547.0	2
25	MUTTER R 3/4Z / NUT / ECROU	5.310-061.0	1
26	SCHLAUCHNIPPEL / HOSE STEM / RACCORD DE FLEXIBLE	5.443-224.0	1
28	KNOTENSTUECK / MANIFOLD / FERRURE NODALE	5.427-178.0	1
29	SCHRAUBE 6,0X20 / SCREW / VIS	6.303-174.0	1
30	SIEB / STRAINER / CREPINE	6.414-282.0	1
31	DECKEL / COVER / COUVERCLE	5.063-369.0	1
	/ 1.852-408.0		

"=> xxxxxx" = bis Werknummer / up to serial No. / jusqu' au No. de fabr. / "xxxxxx =>" = ab Werknummer / from serial No. / a partir du No. de fabr. /



Symbolbeschreibung siehe M16 / symbol description see M16 / désignation de système voir M16 /

GRUPPE: 8.2 SCHWIMMERKASTEN
GROUP: 8.2 FLOAT CHEST
GROUPE: 8.2 BOITE DU FLOTTEUR

E8

HDS 600 CI

POS. ITM. POS.	BENNENUNG DESCRIPTION DESIGNATION	TEILE-NR. PART-NO. NO.PIECE	STCK QTY. NBR.
1	DECKEL / COVER / COUVERCLE KANN BEI 1.852-408.0 NACHGERUESTET WERDEN/MAY BE PREPARED AFTERWARDS AT 1.852-408.0/SE PEUT PREPARER PLUS TARD AUPRES DU NUMERO 1.852-408.0	5.063-357.0	1
2	SCHRAUBENFEDER / HELICAL SPRING / RESSORT CYLINDRIQUE KANN BEI 1.852-408.0 NACHGERUESTET WERDEN/MAY BE PREPARED AFTERWARDS AT 1.852-408.0/SE PEUT PREPARER PLUS TARD AUPRES DU NUMERO 1.852-408.0	5.332-001.0	1
3	BEHAELTER / TANK / BAC KANN BEI 1.852-408.0 NACHGERUESTET WERDEN/MAY BE PREPARED AFTERWARDS AT 1.852-408.0/SE PEUT PREPARER PLUS TARD AUPRES DU NUMERO 1.852-408.0	4.070-123.0	1
4	O-RING 6,0 X 2,0 / GASKET / BAQUE D'ETANCHEITE KANN BEI 1.852-408.0 NACHGERUESTET WERDEN/MAY BE PREPARED AFTERWARDS AT 1.852-408.0/SE PEUT PREPARER PLUS TARD AUPRES DU NUMERO 1.852-408.0	6.362-113.0	1
5	MAGNETVENTIL / SOLENOID VALVE / ELECTROVANNE KANN BEI 1.852-408.0 NACHGERUESTET WERDEN/MAY BE PREPARED AFTERWARDS AT 1.852-408.0/SE PEUT PREPARER PLUS TARD AUPRES DU NUMERO 1.852-408.0	6.685-845.0	1

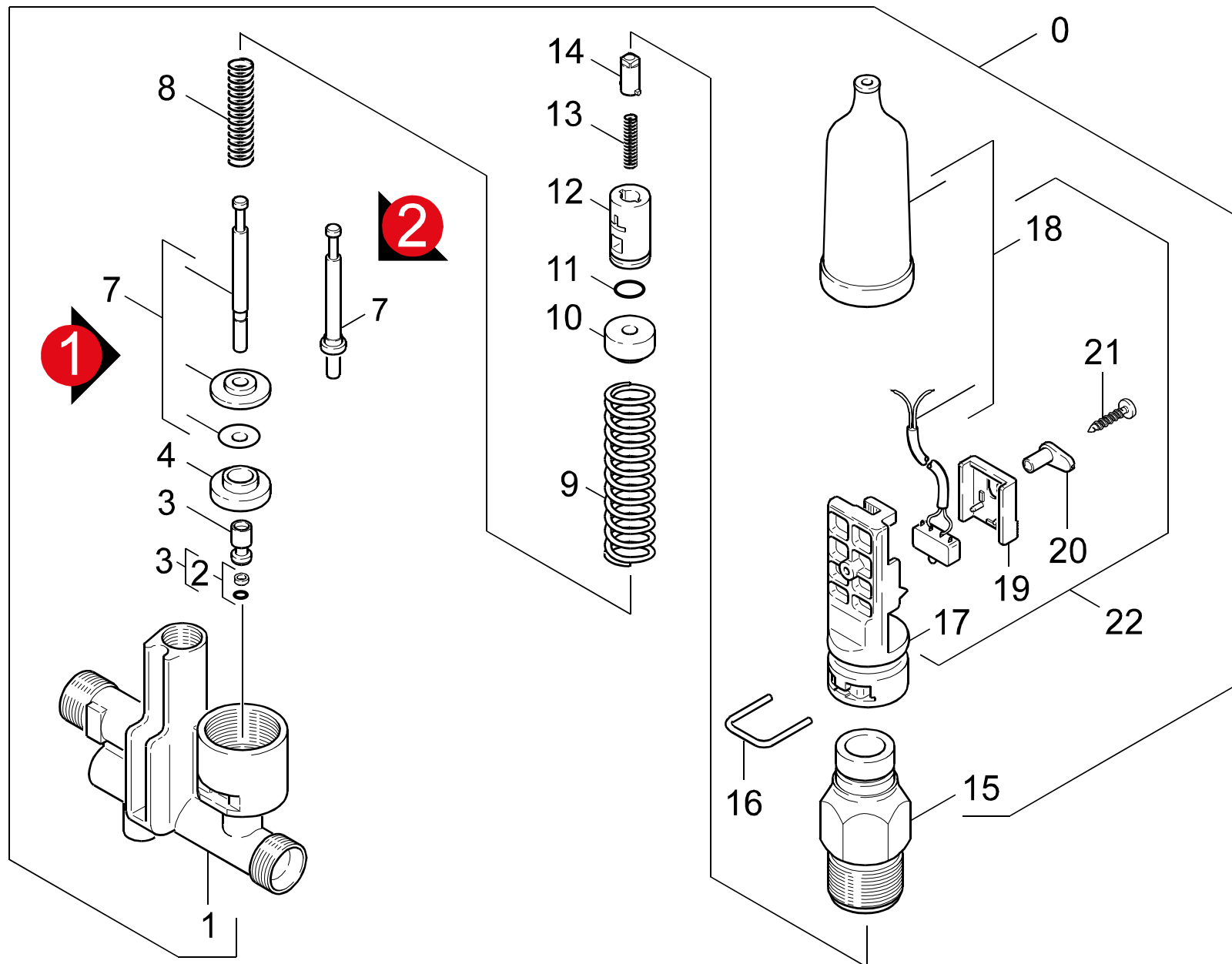
"=> xxxxxx" = bis Werknummer / up to serial No. / jusqu' au No. de fabr. / "xxxxxx =>" = ab Werknummer / from serial No. / a partir du No. de fabr. /

GRUPPE: 9.0 SICHERHEITSBLOCK
GROUP: 9.0 SAFETY SYSTEM
GRUPPE: 9.0 BLOC DE SECURITE

A9

HDS 600 CI

GRUPPE: 9.0 SICHERHEITSBLOCK
GROUP: 9.0 SAFETY SYSTEM
GRUPPE: 9.0 BLOC DE SECURITE



Symbolbeschreibung siehe M16 / symbol description see M16 / désignation de système voir M16 /

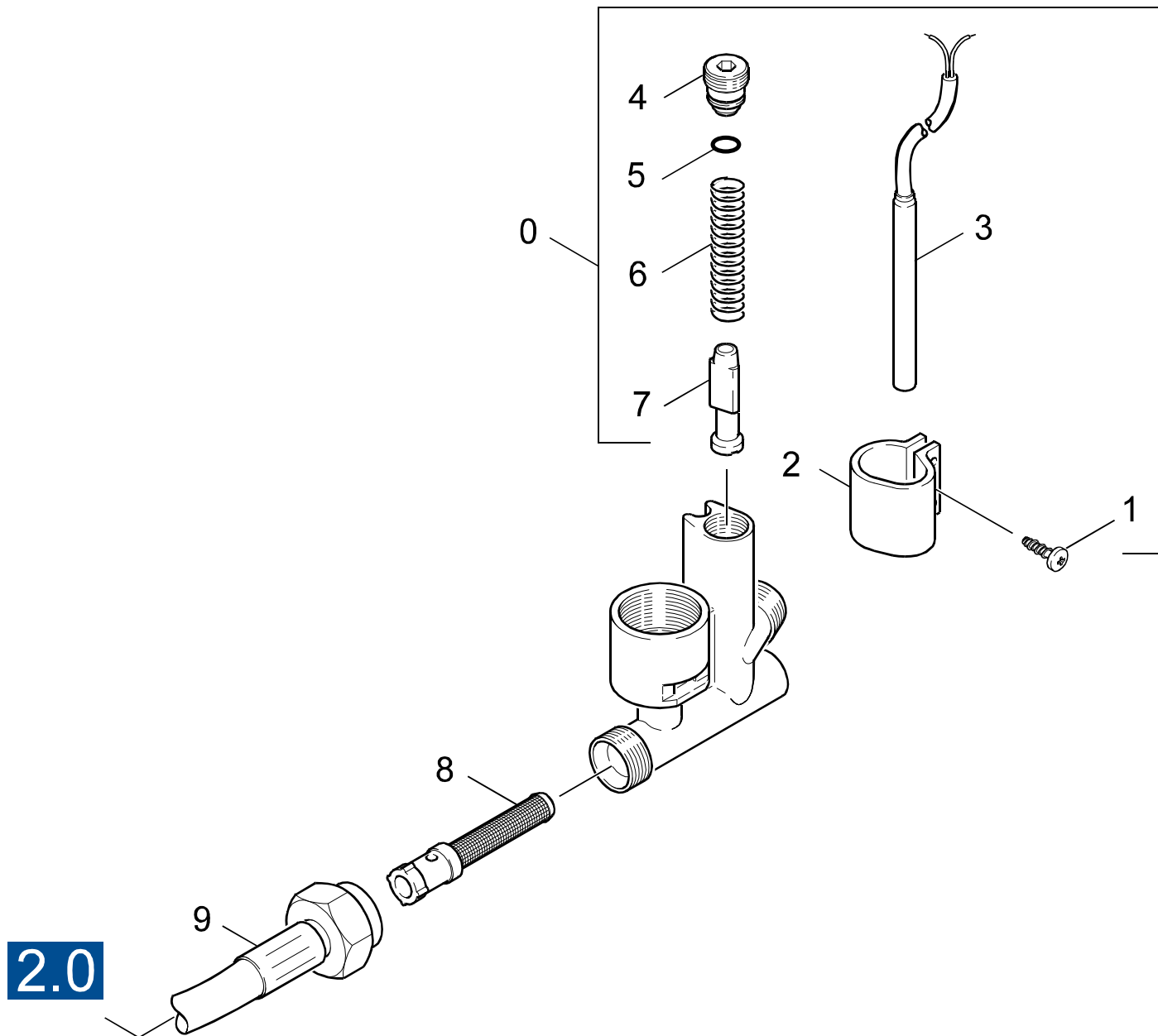
GRUPPE: 9.1 DRUCKSCHALTER
GROUP: 9.1 PRESSURE SWITCH
GROUPE: 9.1 PRESSOTAT

C9

HDS 600 CI

POS. ITM. POS.	BENNENUNG DESCRIPTION DESIGNATION	TEILE-NR. PART-NO. NO.PIECE	STCK QTY. NBR.
0	SICHERHEITSBLOCK / SAFETY SYSTEM / BLOC DE SECURITE / 1.852-407.0 / -409.0	4.749-131.0	1
0	SICHERHEITSBLOCK / SAFETY SYSTEM / BLOC DE SECURITE / 1.852-408.0	4.749-157.0	1
1	GEHAEUSE / HOUSING / BOITIER	5.060-478.0	1
2	O-RING KPL./1ST.-R. / GASKET / BAQUE D'ETANCHEITE	6.362-368.0	1
3	KOLBEN / PISTON / PISTON	4.553-025.0	1
4	SCHEIBE / WASHER / RONDELLE	5.115-147.0	1
7	STANGE / BAR / TIGE	5.107-192.0	1
8	SCHRAUBENFEDER / HELICAL SPRING / RESSORT CYLINDRIQUE	5.332-070.0	1
9	SCHRAUBENFEDER / HELICAL SPRING / RESSORT CYLINDRIQUE	5.332-069.0	1
10	BUCHSE / BUSH / DOUILLE	5.112-449.0	1
11	O-RING 12,0 X 2,0 / GASKET / BAQUE D'ETANCHEITE	6.362-169.0	1
12	KOLBEN / PISTON / PISTON	5.553-265.0	1
13	SCHRAUBENFEDER / HELICAL SPRING / RESSORT CYLINDRIQUE	5.332-293.0	1
14	BOLZEN - FEDER / BOLT / BOULON	5.316-278.0	1
15	GEHAEUSE / HOUSING / BOITIER	5.060-414.0	1
16	HAKEN / HOOK / PATERE	5.037-080.0	1
17	HALTER / BRACKET / FIXATION	5.042-618.0	1
18	MIKROSCHALTER / MICRO SWITCH / MICRORUPTEUR	6.631-809.0	1
19	HALTER / BRACKET / FIXATION	5.042-728.0	1
20	BOLZEN / BOLT / BOULON	5.316-284.0	1
21	SCHRAUBE 4 X 20 / SCREW / VIS	7.303-117.0	1
22	SCHALTER SI-BLOCK / SWITCH / INTERRUPTEUR	4.744-097.0	1

"=> xxxxxx" = bis Werknummer / up to serial No. / jusqu' au No. de fabr. / "xxxxxx =>" = ab Werknummer / from serial No. / a partir du No. de fabr. /



Symbolbeschreibung siehe M16 / symbol description see M16 / désignation de système voir M16 /

GRUPPE: 9.2 REEDSCHALTER
GROUP: 9.2 REED SWITCH
GROUPE: 9.2 INTERRUPTER REED

E9

HDS 600 CI

POS.	BENNENUNG	TEILE-NR.	STCK
ITM.	DESCRIPTION	PART-NO.	QTY.
POS.	DESIGNATION	NO.PIECE	NBR.
0	SICHERHEITSBLOCK / SAFETY SYSTEM / BLOC DE SECURITE	4.749-131.0	1
1	LINSENSCHR. 4,2X 13 / OVAL HEAD SCREW / VIS A TETE BOMBEE	6.303-122.0	1
2	SCHELLE / CLAMP / COLLIER	5.041-076.0	1
3	ERSATZREEDSCHALTER / SPARE REED SWITCH / INTERRUPT.REED DE RESERVE	2.883-477.0	1
4	FORMSCHRAUBE / SCREW / VIS	5.305-162.0	1
5	O-RING 10 X 1,5 / GASKET / BAQUE D'ETANCHEITE	6.362-482.0	1
6	SCHRAUBENFEDER / HELICAL SPRING / RESSORT CYLINDRIQUE	5.332-057.0	1
7	KOLBEN / PISTON / PISTON	4.553-022.0	1
8	SIEB / STRAINER / CREPINE	6.414-436.0	1
9	HD-SCHLAUCH DN 8 / HIGH PRESSURE HOSE / TUYAU FLEXIBLE HAUTE PRE.	6.388-910.0	1

"=> xxxxxx" = bis Werknummer / up to serial No. / jusqu' au No. de fabr. / "xxxxxx =>" = ab Werknummer / from serial No. / a partir du No. de fabr. /

GRUPPE: 10.0ZUBEHOER
GROUP: 10.0ACCESSORIES
GRUPPE: 10.0ACCESSOIRES

A10

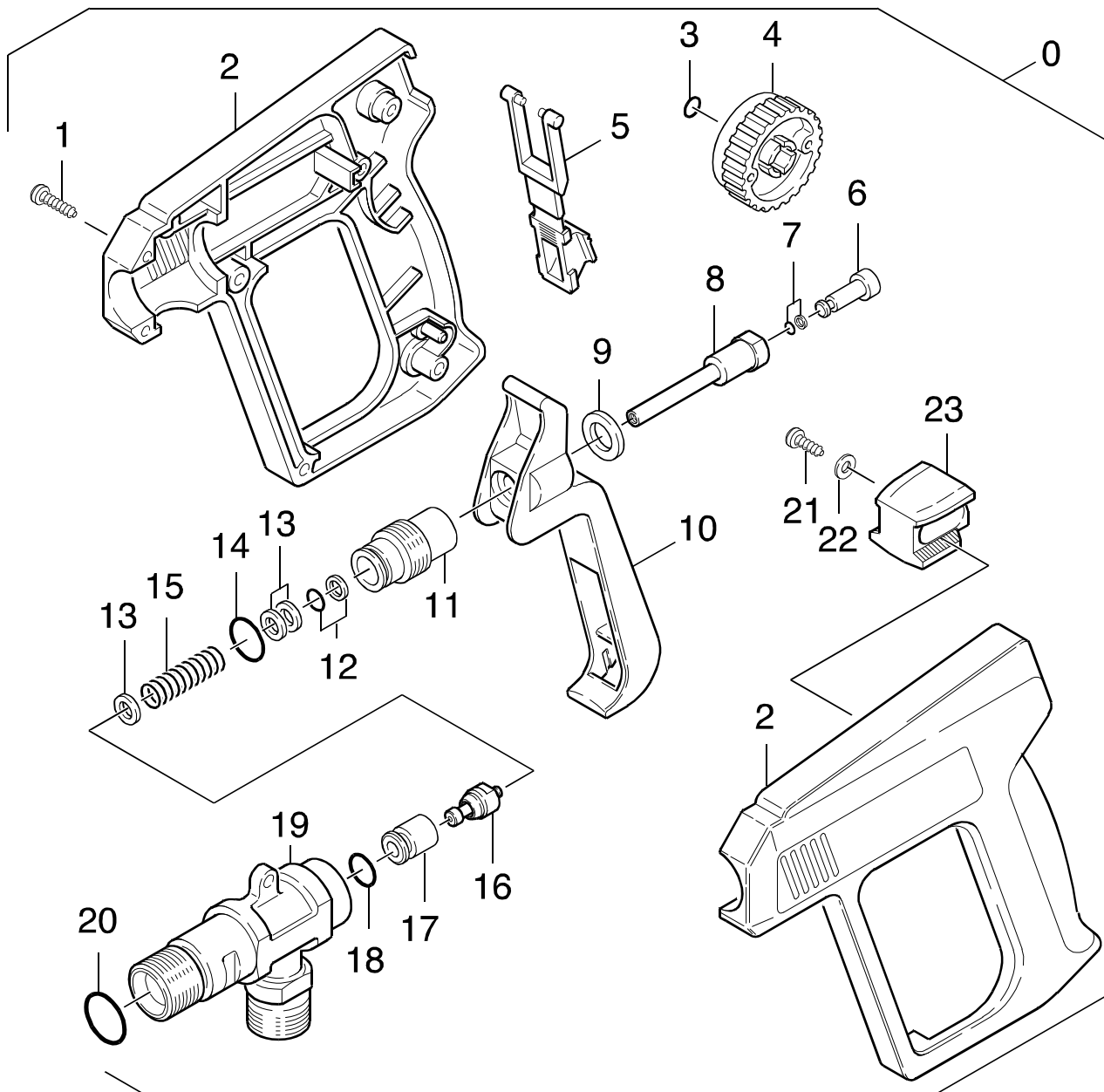
HDS 600 CI

GRUPPE: 10.0ZUBEHOER
GROUP: 10.0ACCESSORIES
GRUPPE: 10.0ACCESSOIRES

GRUPPE: 10.1 HANDSPRITZPISTOLE
GROUP: 10.1 TRIGGER GUN
GRUPPE: 10.1 POIGNEE PISTOLET

B10

HDS 600 CI



Symbolbeschreibung siehe M16 / symbol description see M16 / désignation de système voir M16 /

GRUPPE: 10.1HANDSPRITZPISTOLE
GROUP: 10.1TRIGGER GUN
GROUPE: 10.1POIGNEE PISTOLET

C10

HDS 600 CI

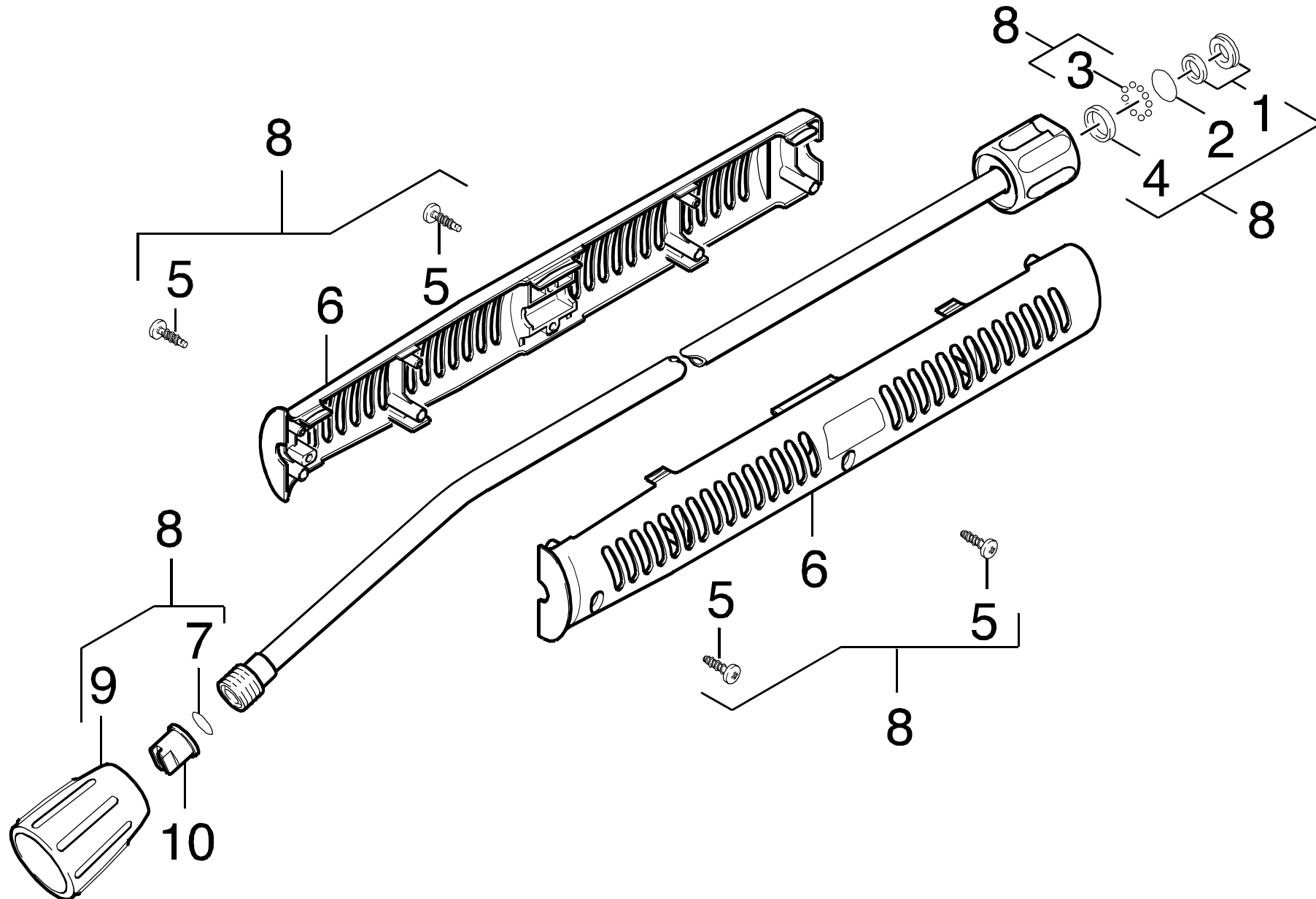
POS. ITM. POS.	BENNENNUNG DESCRIPTION DESIGNATION	TEILE-NR. PART-NO. NO.PIECE	STCK QTY. NBR.
0	HANDSPRITZPISTOLE / TRIGGER GUN / POIGNEE PISTOLET	4.775-026.0	1
1	LINSENSCHR. 4,2X22 / OVAL HEAD SCREW / VIS A TETE BOMBEE	6.303-024.0	8
2	GRIFFPAAR / HANDLES / BRANCHES POIGNEE	5.321-174.0	1
3	O-RING 6,07X 1,78 / GASKET / BAQUE D'ETANCHEITE	6.362-176.0	1
4	HANDRAD / HAND WHEEL / VOLANT	5.322-006.0	1
5	FORMTEIL / MOULDED PART / PREFORME	5.030-283.0	1
6	KOLBEN / PISTON / PISTON	5.553-118.0	1
7	O-RING KPL./1ST.-R. / GASKET / BAQUE D'ETANCHEITE	6.362-477.0	1
8	STANGE / BAR / TIGE	5.107-062.0	1
9	SCHEIBE / WASHER / RONDELLE	5.115-227.0	1
10	HEBEL / LEVER / LEVIER	5.481-039.0	1
11	FORMSCHRAUBE / SCREW / VIS	5.305-110.0	1
12	O-RING KPL./1ST.-R. / GASKET / BAQUE D'ETANCHEITE	6.362-468.0	1
13	SCHEIBE / WASHER / RONDELLE	5.115-260.0	3
14	O-RING 12,42X 1,78 / GASKET / BAQUE D'ETANCHEITE	6.362-478.0	1
15	SCHRAUBENFEDER / HELICAL SPRING / RESSORT CYLINDRIQUE	5.332-140.0	1
16	VENTILSITZ / VALVE SEAT / SIEGE DE SOUPAPE	4.581-049.0	1
17	HUELSE / SLEEVE / DOUILLE	5.110-348.0	1
18	O-RING 7,59X 2,62 / GASKET / BAQUE D'ETANCHEITE	6.362-479.0	1
19	KNOTENSTUECK / MANIFOLD / FERRURE NODALE	5.427-079.0	1
20	O-RING 17,12X 2,62 / GASKET / BAQUE D'ETANCHEITE	6.362-496.0	1
21	LINSENSCHR. 4,2X16 / OVAL HEAD SCREW / VIS A TETE BOMBEE	6.303-025.0	1
22	SCHEIBE 4 / WASHER / RONDELLE	7.312-001.0	1
23	FORMTEIL / MOULDED PART / PREFORME	5.030-459.0	1
100	PISTOLENSET / PISTOL SET / JEU DE PISTOLET	2.883-014.0	1

"=> xxxxxx" = bis Werknummer / up to serial No. / jusqu' au No. de fabr. / "xxxxxx =>" = ab Werknummer / from serial No. / a partir du No. de fabr. /

GRUPPE: 10.2STRAHLROHR
GROUP: 10.2JET PIPE
GRUPPE: 10.2LANCÉ D'INCENDIE

D10

HDS 600 CI



Symbolbeschreibung siehe M16 / symbol description see M16 / désignation de système voir M16 /

GRUPPE: 10.2STRAHLROHR
GROUP: 10.2JET PIPE
GRUPPE: 10.2LANCE D'INCENDIE

E10

HDS 600 CI

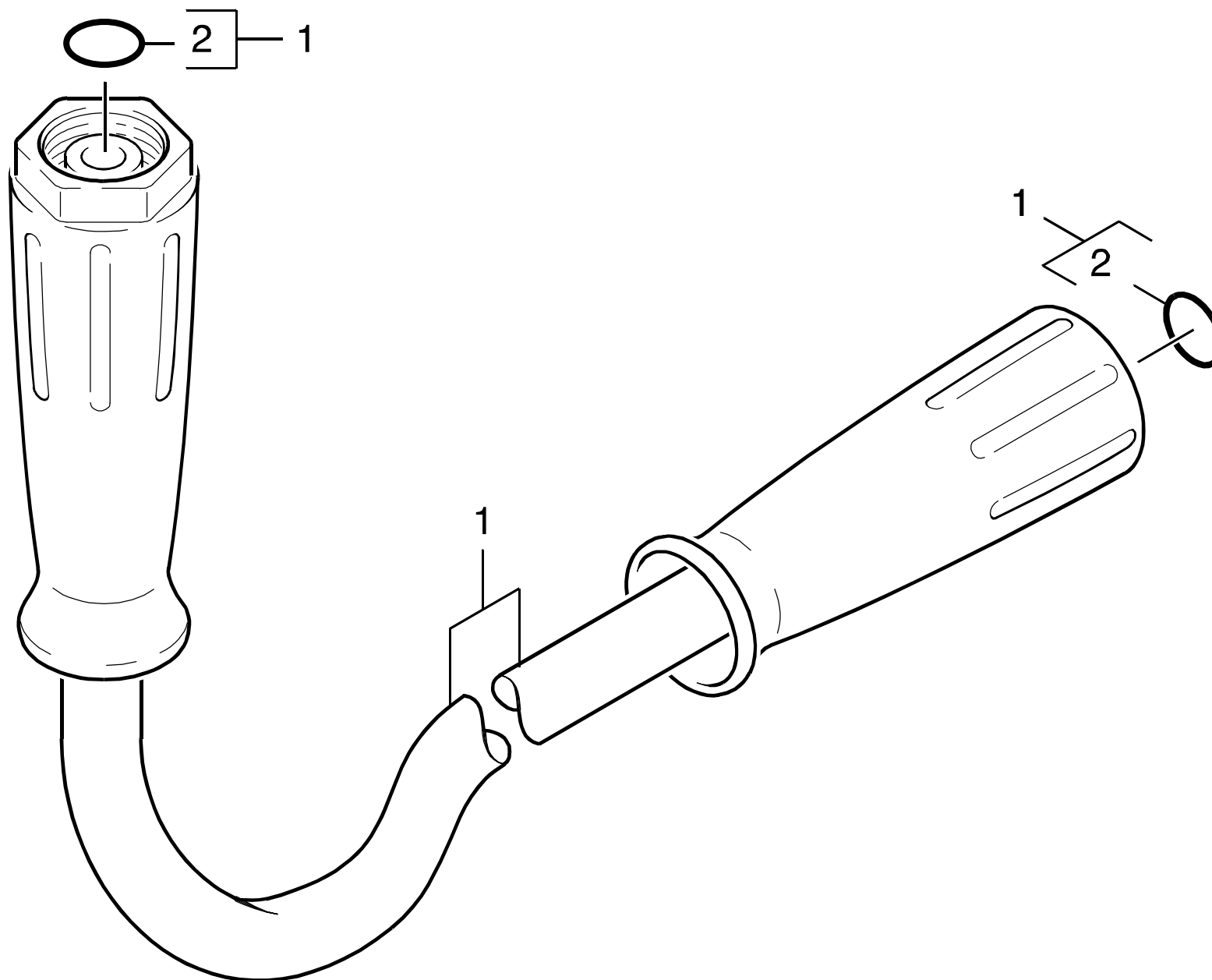
POS.	BENNENUNG	TEILE-NR.	STCK
ITM.	DESCRIPTION	PART-NO.	QTY.
POS.	DESIGNATION	NO.PIECE	NBR.
1	NUTRING KPL.1ST.R. / GROOVED RING / JOINT A LEVRES	6.362-532.0	1
2	O-RING 17,0 X 1,5 / GASKET / BAQUE D'ETANCHEITE	6.362-524.0	1
3	KUGEL 4,0 / BALL / BOULE	7.401-921.0	12
4	DICHTRING 12X1,5 / JOINT RING / BAGUE D'ETANCHEITE	6.362-529.0	1
5	LINSENSCHR. 4,2X16 / OVAL HEAD SCREW / VIS A TETE BOMBEE	6.303-025.0	2
6	GRIFF / HANDLE / POIGNEE	5.321-150.0	2
7	ERSATZTEILSET / SPARE PARTS KIT / KIT DE PIECES	2.880-296.0	1
8	STRAHLROHR / JET PIPE / LANCE D'INCENDIE	4.760-355.0	1
9	VERSCHRAUBUNGSTEIL / SCREW UNION PART / PIECE (RACCORD A VIS)	5.401-129.0	1
10	POWERDUESE 25043-1 / POWER NOZZLE / BUSE	2.883-829.0	1

"=> xxxxxx" = bis Werknummer / up to serial No. / jusqu' au No. de fabr. / "xxxxxx =>" = ab Werknummer / from serial No. / a partir du No. de fabr. /

GRUPPE: 10.3HD-SCHLAUCH
GROUP: 10.3HIGH PRESSURE HOSE
GRUPPE: 10.3TUYAU FLEXIBLE HAUTE PRE.

F10

HDS 600 CI



Symbolbeschreibung siehe M16 / symbol description see M16 / désignation de système voir M16 /

GRUPPE: 10.3HD-SCHLAUCH
GROUP: 10.3HIGH PRESSURE HOSE
GRUPPE: 10.3TUYAU FLEXIBLE HAUTE PRE.

G10

HDS 600 CI

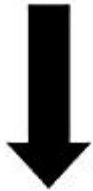
POS.	BENNENUNG	TEILE-NR.	STCK
ITM.	DESCRIPTION	PART-NO.	QTY.
POS.	DESIGNATION	NO.PIECE	NBR.
1	HD-SCHLAUCH DN8 / HIGH PRESSURE HOSE / TUYAU FLEXIBLE HAUTE PRE.	6.390-010.0	1
2	ERSATZTEILSET / SPARE PARTS KIT / KIT DE PIECES	2.880-296.0	1

"=> xxxxxx" = bis Werknummer / up to serial No. / jusqu' au No. de fabr. / "xxxxxx =>" = ab Werknummer / from serial No. / a partir du No. de fabr. /

Bestellhinweis

Bei Ihrer Bestellung sind unbedingt anzugeben :

1.	2.	3.	4.	5.
Gerätetyp Machine model Type d'appareils	Herstell-Nr. Serial-No. No. de série	Benennung Description Désignation	Teile-Nr. Part No. Référence	Stückzahl Piece No. Quantité



**siehe Typenschild
see name-plate
voir plaque signalétique**



**siehe Ersatzteilliste
see spare parts list
voir liste des pièces de rechange**

- Die Ersatzteile, welche als Meterware geliefert werden, sind auf Einbaulänge selbst zu kürzen. Ebenso sind die Stückzahlen in den jeweiligen Gruppen als Mindestbestellmengen = 1m angegeben und können je nach Bedarf auf weitere volle Meterzahlen erhöht und bestellt werden.
- Spare Parts which are delivered as cut goods have to be shortened to installation length. The quotation of quantity in each group refers to the minimum order quantity = 1m and may be ordered and raised to further full metre-values according to demand
- Les pièces de rechange qui sont livrées comme marchandise au mètre sont à raccourcir selon la longueur d'installation. Les indications de quantité dans chaque group se réfèrent à des valeurs de mètre de plus.
- Diese Ersatzteilliste erscheint in gedruckter Form sowie als Mikrofiche. Bei Querverweisen bezieht sich die Angabe "Seitenzahl" auf die gedruckte Ersatzteilliste und die Angabe "Bildtafel" auf die Mikrofichenausgabe.
- This spare parts list is published both in printed form and as a microfiche. In the cross-references, "page number" refers to the printed spare parts list and "display table" to the microfilm edition.
- Cette liste de pièces de rechange est aussi bien imprimée que publiée sous forme de microfiche. Les indications transversales renvoient au "numéro de page" sur la liste imprimée des pièces de rechange et à la "planche" sur la microfiche.

Bitte beachten Sie, daß der Teileumfang dieser Ersatzteilliste nicht unbedingt dem Lieferumfang Ihres Gerätes entspricht.

For your information: It could be that certain parts quoted in this spare parts list were not included with the machine delivery.

Pour votre information: il se peut que certaines pièces détachées mentionnées sur la liste ne vous aient pas été livrées avec l'appareil.

Die in dieser Ersatzteilliste nicht aufgeführten Einzelteile, bestellen Sie bitte direkt beim Vertragskundendienst des jeweiligen Herstellers.

Please order the individual parts not included in this assembly directly with the contract aftersales service of the manufacturer in question.

Veillez s'il vous plaît, commander les pièces détachées qui ne sont indiquées dans notre liste des pièces détachées, directement auprès du service après-vente des fabricants en question.

Bei Bestellung von lackierten Teilen, welche in der Ersatzteilliste nicht in verschiedenen Farben ausgewiesen sind, ist zusätzlich die Farbnummer oder Farbe mit anzugeben. Diese finden Sie auf dem Typenschild oder Farbschild Ihres Gerätes.

Upon ordering of varnished parts which are not mentioned in the spare parts list as parts with different colors, kindly additionally mention the number of the color. It can be seen on the type plate of the color plate of your machine.

Commandant des parts vernissés qui ne sont pas mentionnés comme parts avec une couleur différente dans la liste des pièces détachées, veuillez mentionner de plus le numéro de la couleur. Il se trouve sur la plaque signalétique ou la plaque de couleur de votre machine.

Auflistungen von Einzelteilen bei Ersatzteil - u. Pumpensets sind in der Reihe "16" einzusehen, bzw. direkt unter dem entsprechenden Set aufgelistet.

Listings of single parts upon spare parts kits and pump kits can be seen in row "16" or directly listed below the corresponding kit.
Des établissements des pièces détachées en ce qui concerne les kits des pièces de rechange et les kits de pompes, peuvent être vus à la ligne "16" ou ils sont répertoriés directement au-dessous du jeu correspondant.

Technische Änderungen im Rahmen der Weiterentwicklung sowie das Recht der ausschließlichen Auswertung unseres geistigen Eigentums behalten wir uns vor. Vervielfältigung und Nachdruck nur mit Genehmigung und Urheberhinweis möglich.

We reserve the right to make technical changes in the course of development work and the right to make exclusive use of our intellectual property. This spare parts list may be duplicated or reprinted only with our approval and with acknowledgement of our copyright.

Nous nous réservons le droit de toutes modifications techniques dans le cadre du perfectionnement des mises au point ainsi que le droit de la mise en valeur exclusive de notre propriété intellectuelle. Polycopie et reproduction exclusivement après accord et avec mention de l'auteur.

INDEX

M16

HDS 600 CI

GRUPPE: 1.0 EINZELTEILE A1-G1
GROUP: 1.0 PIECE PARTS
GROUPE: 1.0 PIECES CONSTITUANTES

GRUPPE: 2.0 PUMPENSATZ A2-E2
GROUP: 2.0 PUMP SET
GROUPE: 2.0 JEU (ENSEMBLE) DE POMPE

GRUPPE: 3.0 MOTOR A3-E3
GROUP: 3.0 MOTOR
GROUPE: 3.0 MOTEUR

GRUPPE: 4.0 GEBLAESE A4-C4
GROUP: 4.0 BLOWER
GROUPE: 4.0 VENTILATEUR

GRUPPE: 5.0 BRENNSTOFFPUMPE A5-E5
GROUP: 5.0 FUEL PUMP
GROUPE: 5.0 POMPE DE COMBUSTIBLE

GRUPPE: 6.0 E-GERAETESCHRANK A6-E6
GROUP: 6.0 ELECTRIC CONTROL BOX
GROUPE: 6.0 COFFRET ELECTRIQUE

GRUPPE: 7.0 DURCHLAUFERHITZER A7-G7
GROUP: 7.0 FLOW HEATER
GROUPE: 7.0 CHAUFFE-EAU RAPIDE

GRUPPE: 8.0 SCHWIMMERKASTEN A8-E8
GROUP: 8.0 FLOAT CHEST
GROUPE: 8.0 BOITE DU FLOTTEUR

GRUPPE: 9.0 SICHERHEITSBLOCK A9-E9
GROUP: 9.0 SAFETY SYSTEM
GROUPE: 9.0 BLOC DE SECURITE

GRUPPE: 10.0 ZUBEHOER A10-G10
GROUP: 10.0 ACCESSORIES
GROUPE: 10.0 ACCESSOIRES



BEISPIEL: VERSION 1
EXAMPLE: VERSION 1
EXEMPLE: VERSION 1

3.0

BEISPIEL: SIEHE IN GRUPPE 3
EXAMPLE: SEE IN GROUP 3
EXEMPLE: VOIR EN GROUPE 3



WICHTIGER HINWEIS
IMPORTANT REMARK
REMARQUAGE IMPORTANT

BESTELLHINWEIS SIEHE M15
EXAMPLE ORDER SEE M15
EXEMPLE DE COMMANDE VOIR M15

VARIANTENÜBERSICHT SIEHE L16
VARIANTS SURVEY SEE L16
VUE D'ENSEMBLE DE VARIANTS VOIR L16