

**Ersatzteilliste  
Spare Parts List  
Liste des pièces de rechange**

# **HDS 900 CI**

- 1.873-408.0 HDS 900 CI \* UL**
- 1.873-409.0 HDS 900 CI**
- 1.873-410.0 HDS 900 CI \*CSA-CDN**

GRUPPE: 1.0 EINZELTEILE  
GROUP: 1.0 PIECE PARTS  
GRUPPE: 1.0 PIECES CONSTITUANTES

**A1**

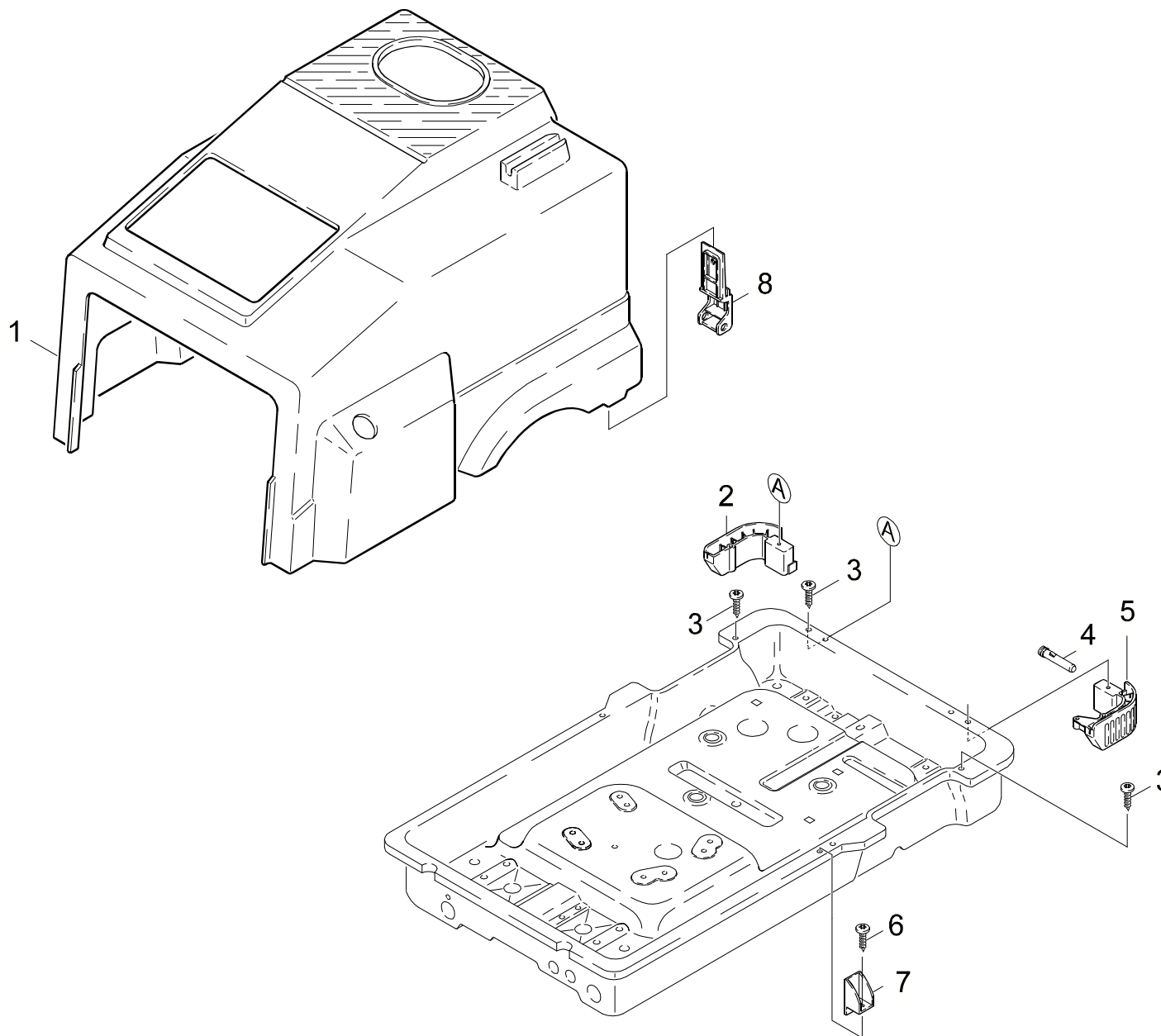
**HDS 900 CI**

**GRUPPE: 1.0 EINZELTEILE**  
**GROUP: 1.0 PIECE PARTS**  
**GRUPPE: 1.0 PIECES CONSTITUANTES**

GRUPPE: 1.1 HAUBE  
GROUP: 1.1 COVER  
GRUPPE: 1.1 CAPOT

B1

HDS 900 CI



Symbolbeschreibung siehe M16 / symbol description see M16 / désignation de système voir M16 /

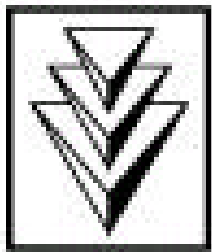
GRUPPE: 1.1 HAUBE  
GROUP: 1.1 COVER  
GRUPPE: 1.1 CAPOT

C1

HDS 900 CI

POS. ITM. POS.	BENNENUNG DESCRIPTION DESIGNATION	TEILE-NR. PART-NO. NO.PIECE	STCK QTY. NBR.
1	HAUBE / COVER / CAPOT	5.066-686.0	1
2	GRIFF LINKS / HANDLE / POIGNEE	5.321-280.0	1
3	BL.SCHR. ST4,8X19 / SHEET METAL SCREW / VIS A TOLE	7.303-078.0	3
4	BOLZEN / BOLT / BOULON	5.316-240.0	2
5	GRIFF RECHTS / HANDLE / POIGNEE	5.321-278.0	1
6	BL.SCHR. ST4,8X13 / SHEET METAL SCREW / VIS A TOLE	7.303-076.0	2
7	HALTER / BRACKET / FIXATION	5.042-561.0	2
8	HALTER / BRACKET / FIXATION	5.042-462.0	2

"=> xxxxxx" = bis Werknummer / up to serial No. / jusqu' au No. de fabr. / "xxxxxx =>" = ab Werknummer / from serial No. / a partir du No. de fabr. /



**KÄRCHER**



GRUPPE: 1.2 TANK  
GROUP: 1.2 TANK  
GROUPE: 1.2 RESERVOIR

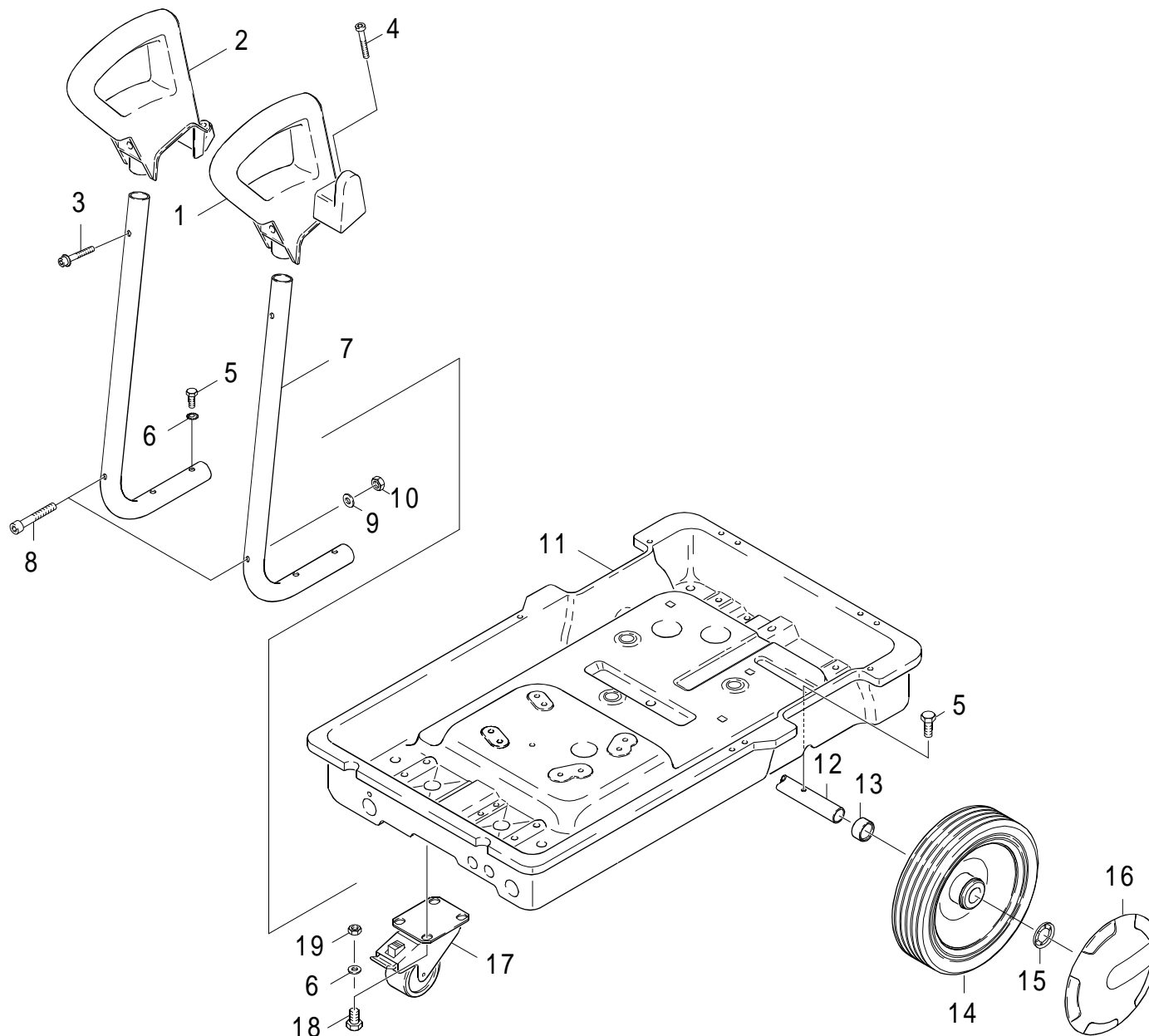
E1

HDS 900 CI

POS. ITM. POS.	BENNENUNG DESCRIPTION DESIGNATION	TEILE-NR. PART-NO. NO.PIECE	STCK QTY. NBR.
1	DECKEL BRENNSTOFF / COVER / COUVERCLE	5.063-565.0	1
2	DICHTRING / JOINT RING / BAGUE D'ETANCHEITE	5.363-290.0	1
3	FILTER / FILTER / FILTRE	5.731-039.0	1
4	BRENNSTOFFTANK / FUEL TANK / RESERVOIR COMBUSTION	5.071-075.0	1
5	HALTER / BRACKET / FIXATION	5.042-463.0	1
6	SCHRAUBE M 6X 20 / SCREW / VIS	6.303-105.0	2
7	SCHEIBE 6 / WASHER / RONDELLE	7.312-291.0	2
8	AUFLAGER / SUPPORT / SUPPORT	5.057-040.0	1
9	DECKEL / COVER / COUVERCLE	5.063-360.0	1
10	O-RING 50,0 X 4,0 / GASKET / BAQUE D'ETANCHEITE	6.362-635.0	1
11	PROFILDICHTUNG / SEAL / ETOUPE PROFILE	5.365-147.0	1
12	CHEMIETANK / CHEMISTRIE TANK / RESERVOIR A CHEMIE	5.071-038.0	1
13	FILTER / FILTER / FILTRE	6.414-028.0	1
14	SCHLAUCHSCHELLE / HOSE BAND CLIP / COLLIER DE SERRAGE	6.388-559.0	1
15	SCHLAUCH DN 7 / HOSE / TUYAU FLEXIBLE	6.388-225.0	1

**ALS METERWARE BESTELLEN/TO ORDER AS CUT  
GOODS/COMMANDE COMME MARCHANDISE AU METRE**

"=> xxxxxx" = bis Werknummer / up to serial No. / jusqu' au No. de fabr. / "xxxxxx =>" = ab Werknummer / from serial No. / a partir du No. de fabr. /



Symbolbeschreibung siehe M16 / symbol description see M16 / désignation de système voir M16 /

GRUPPE: 1.3 RAHMEN  
GROUP: 1.3 FRAME  
GROUPE: 1.3 CADRE

G1

HDS 900 CI

POS. ITM. POS.	BENNENUNG DESCRIPTION DESIGNATION	TEILE-NR. PART-NO. NO.PIECE	STCK QTY. NBR.
1	GRIFF KPL. / HANDLE / POIGNEE	4.321-069.0	1
2	GRIFF / HANDLE / POIGNEE	5.321-440.0	1
3	SCHRAUBE M 8X 30 / SCREW / VIS	6.303-191.0	2
4	SCHRAUBE M 6X 35 / SCREW / VIS	7.306-118.0	2
5	SCHRAUBE M 8X 16 / SCREW / VIS	6.303-031.0	4
6	ZAHNSCHEIBE A 8,4 / LOCK WASHER / ROUE PLATE	7.312-166.0	3
7	GRIFF / HANDLE / POIGNEE	5.321-447.0	2
8	ZYL.SCHR. M 6X 45 / CHEESE HEAD SCREW / VIS A TETE CYLINDR.	7.306-514.0	2
9	SCHEIBE 6 / WASHER / RONDELLE	7.312-260.0	2
10	6KT-MUTTER M 6 / HEXAGON NUT / ECROU HEXAGONAL	7.311-512.0	2
11	RAHMEN / FRAME / CADRE	5.050-032.0	1
12	ACHSE / AXLE / ESSIEU	5.105-251.0	1
13	HUELSE / SLEEVE / DOUILLE	5.110-561.0	2
14	RAD D250 / WHEEL / ROUE	6.435-312.0	2
15	KLEMMSCHEIBE D25 / CLAMPIUNG DISC / DISQUE DE SERRAGE	6.343-217.0	2
16	RADKAPPE / WHEEL CAB / ENJOLIVEUR	6.435-197.0	2
17	LENKROLLE / CASTOR / ROUE PIVOTANTE	6.435-116.0	1
18	6KT-SCHR. M 8X 16 / HEXAGONAL HEAD SCREW / VIS HEXAGONAL	7.304-395.0	4
19	6KT-MUTTER M 8 / HEXAGON NUT / ECROU HEXAGONAL	7.311-004.0	4

"=> xxxxxx" = bis Werknummer / up to serial No. / jusqu' au No. de fabr. / "xxxxxx =>" = ab Werknummer / from serial No. / a partir du No. de fabr. /

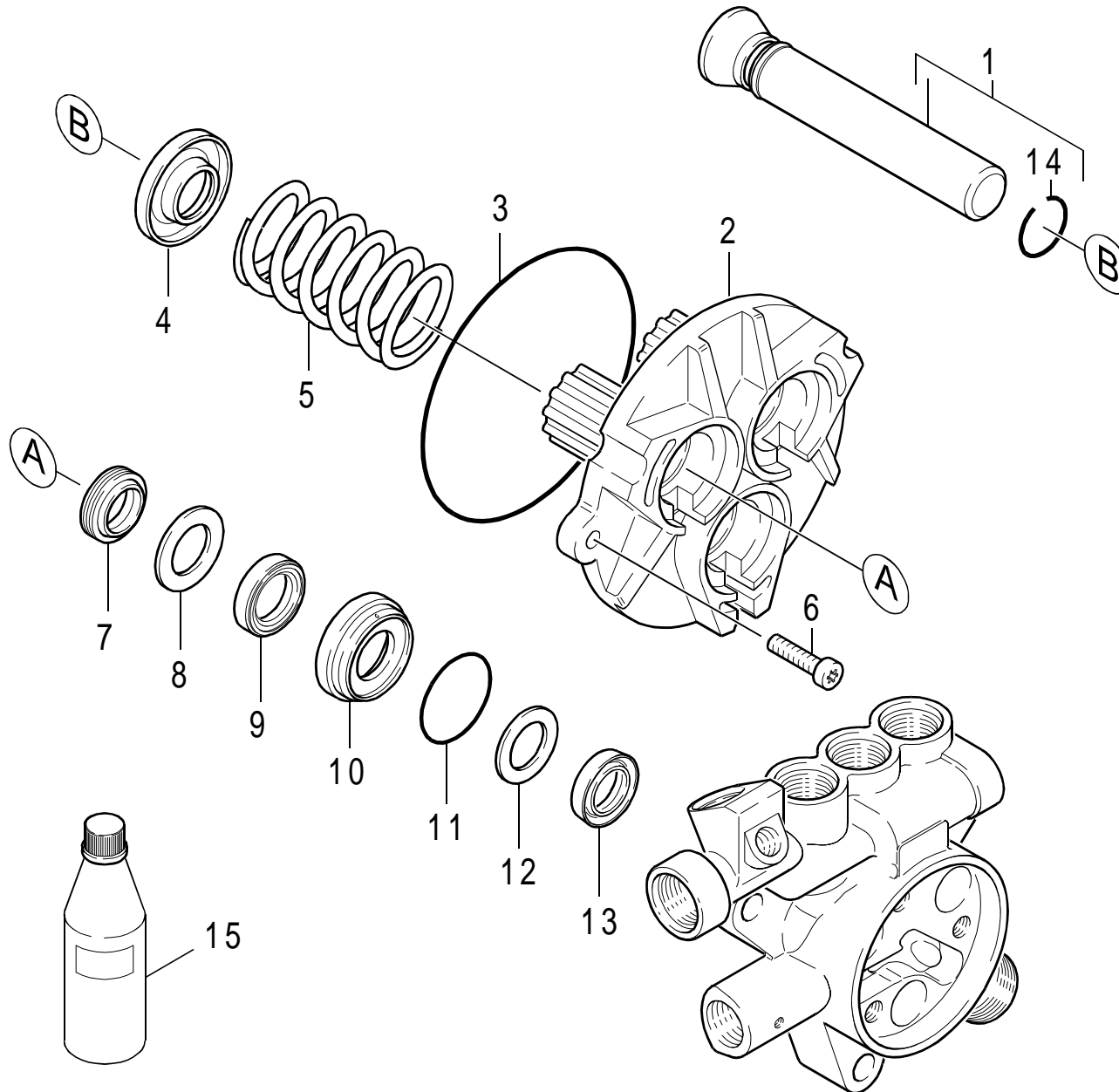


GRUPPE: 2.0 PUMPENSATZ  
GROUP: 2.0 PUMP SET  
GRUPPE: 2.0 JEU (ENSEMBLE) DE POMPE

**A2**

**HDS 900 CI**

**GRUPPE: 2.0 PUMPENSATZ**  
**GROUP: 2.0 PUMP SET**  
**GRUPPE: 2.0 JEU (ENSEMBLE) DE POMPE**



Symbolbeschreibung siehe M16 / symbol description see M16 / désignation de système voir M16 /

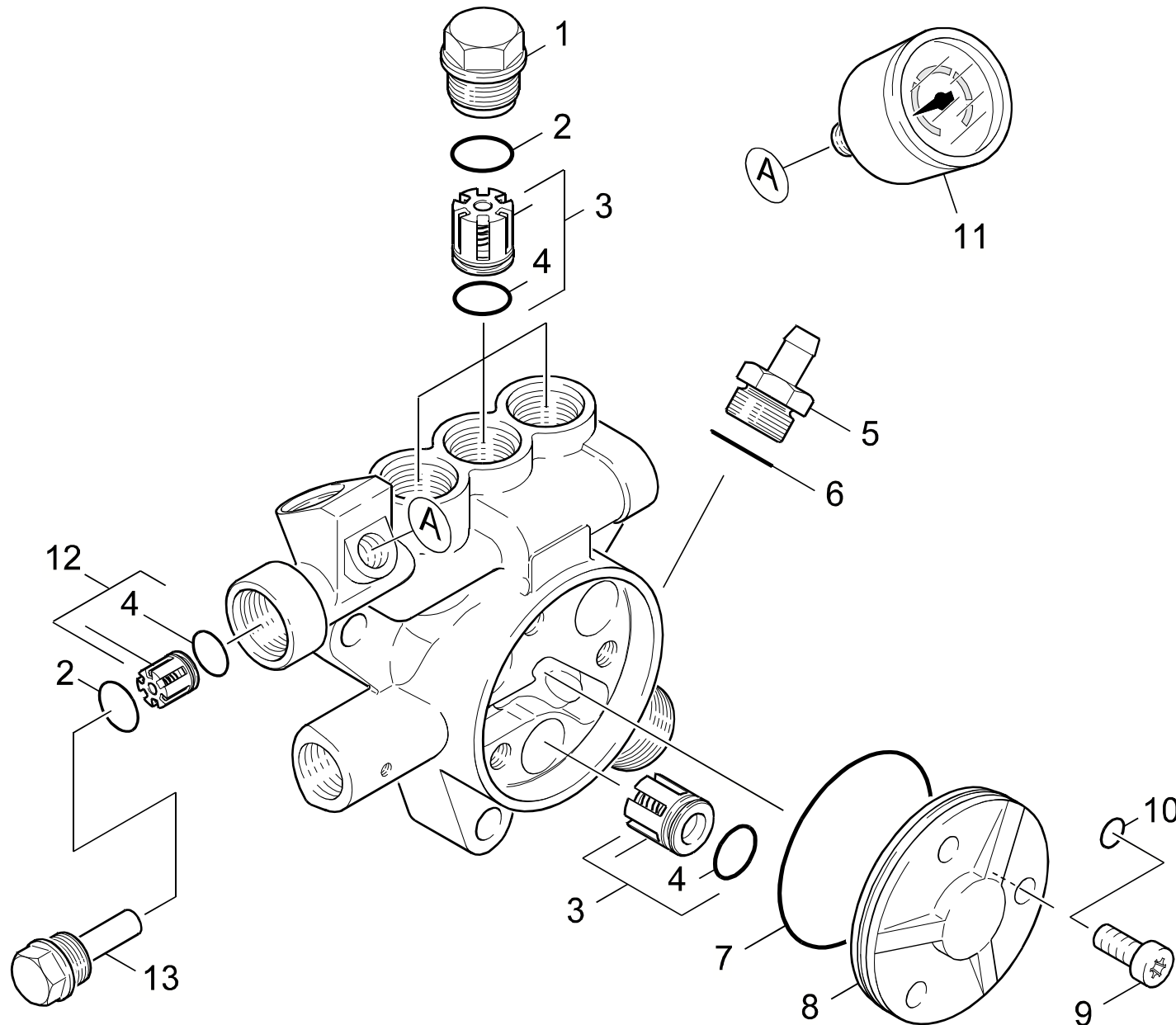
GRUPPE: 2.1 KOLBEN  
GROUP: 2.1 PISTON  
GROUPE: 2.1 PISTON

C2

HDS 900 CI

POS. ITM. POS.	BENNENNUNG DESCRIPTION DESIGNATION	TEILE-NR. PART-NO. NO.PIECE	STCK QTY. NBR.
1	KOLBEN / PISTON / PISTON	5.553-251.0	3
2	GEHAEUSE / HOUSING / BOITIER	5.060-326.0	1
3	O-RING 101,27X 2,62 / GASKET / BAQUE D'ETANCHEITE	6.362-613.0	1
4	FORMTEIL / MOULDED PART / PREFORME	5.030-602.0	3
5	SCHRAUBENFEDER / HELICAL SPRING / RESSORT CYLINDRIQUE	5.332-139.0	3
6	ZYL.SCHR. M 6X 25 / CHEESE HEAD SCREW / VIS A TETE CYLINDR.	7.306-023.0	2
7	NUTRING 18X26X6/8 / GROOVED RING / JOINT A LEVRES	6.365-334.0	3
8	SCHEIBE / WASHER / RONDELLE	5.115-432.0	3
9	KOMPAKTDI. .18X28X6 / SEAL / JOINT	6.365-332.0	3
10	BUCHSE / BUSH / DOUILLE	5.112-340.0	3
11	O-RING 33,05X 1,78 / GASKET / BAQUE D'ETANCHEITE	6.362-406.0	3
12	SCHEIBE / WASHER / RONDELLE	5.115-431.0	3
13	NUTRING 18X26X5,4 / GROOVED RING / JOINT A LEVRES	6.365-333.0	3
14	SPRENGRING A 18 / SPRING RING / CIRCLIP	7.343-473.0	1
15	MOTORENOEL 1L / ENGINE OIL / HUILE (MOTEUR)	6.288-050.0	1
100	PUMPENSET / PUMP SET / GROUPE DE POMPES	2.883-855.0	1

"=> xxxxxx" = bis Werknummer / up to serial No. / jusqu' au No. de fabr. / "xxxxxx =>" = ab Werknummer / from serial No. / a partir du No. de fabr. /



Symbolbeschreibung siehe M16 / symbol description see M16 / désignation de système voir M16 /

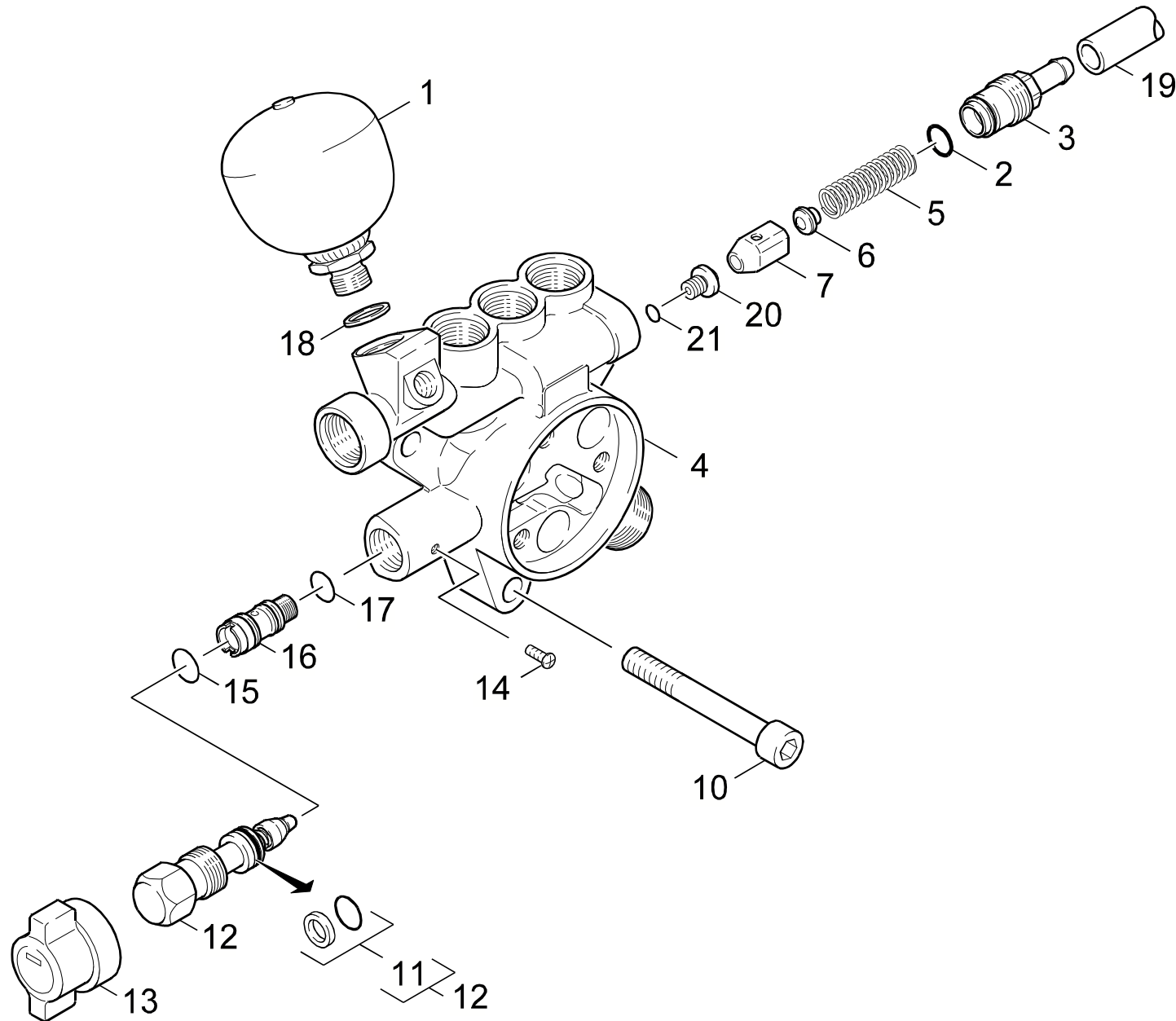
GRUPPE: 2.2 VENTILE  
GROUP: 2.2 VALVES  
GROUPE: 2.2 SOUPAPES

E2

HDS 900 CI

POS. ITM. POS.	BENNENUNG DESCRIPTION DESIGNATION	TEILE-NR. PART-NO. NO.PIECE	STCK QTY. NBR.
1	VENTILSCHRAUBE / VALVE SCREW / VIS POINTEAU (SOUP.)	5.583-115.0	3
2	O-RING 17,3 X 2,4 / GASKET / BAQUE D'ETANCHEITE	6.362-160.0	4
3	VENTIL KPL. / VALVE / SOUPAPE	4.580-186.0	6
4	O-RING 13,0 X 2,0 / GASKET / BAQUE D'ETANCHEITE	6.362-381.0	7
5	VENTIL / VALVE / SOUPAPE	4.580-114.0	1
6	O-RING 15,0 X 2,0 / GASKET / BAQUE D'ETANCHEITE	6.362-427.0	1
7	O-RING 60,0 X 2,0 / GASKET / BAQUE D'ETANCHEITE	6.362-204.0	1
8	DECKEL / COVER / COUVERCLE	5.063-354.0	1
9	ZYL.SCHR. M 8X 20 / CHEESE HEAD SCREW / VIS A TETE CYLINDR.	6.304-038.0	3
10	O-RING 9,0 X 1,5 / GASKET / BAQUE D'ETANCHEITE	6.362-384.0	3
11	MANOMETER 0-300 BAR / PRESSURE GAUGE / MANOMETRE	6.421-133.0	1
12	VENTIL KPL. / VALVE / SOUPAPE	4.580-262.0	1
13	VENTILSCHRAUBE / VALVE SCREW / VIS POINTEAU (SOUP.)	5.583-154.0	1
100	PUMPENSET / PUMP SET / GROUPE DE POMPES	2.883-855.0	1

"=> xxxxxx" = bis Werknummer / up to serial No. / jusqu' au No. de fabr. / "xxxxxx =>" = ab Werknummer / from serial No. / a partir du No. de fabr. /



Symbolbeschreibung siehe M16 / symbol description see M16 / désignation de système voir M16 /

GRUPPE: 2.3 ZYLINDERKOPF  
GROUP: 2.3 CYLINDER HEAD  
GROUPE: 2.3 CULASSE

G2

HDS 900 CI

POS. ITM. POS.	BENNENUNG DESCRIPTION DESIGNATION	TEILE-NR. PART-NO. NO.PIECE	STCK QTY. NBR.
1	DRUCKSPEICHER / PULSATION DAMPER / ANTI-BELIER	6.505-025.0	1
2	O-RING 12,0 X 2,0 / GASKET / BAQUE D'ETANCHEITE	6.362-169.0	1
3	VENTILSCHRAUBE / VALVE SCREW / VIS POINTEAU (SOUP.)	5.583-130.0	1
4	ZYLINDERKOPF KPL. / CYLINDER HEAD / CULASSE	4.550-366.0	1
5	SCHRAUBENFEDER / HELICAL SPRING / RESSORT CYLINDRIQUE	5.332-414.0	1
6	VENTILBOLZEN / VALVE PIN / BOULON DE SOUPAPE	5.584-060.0	1
7	VENTILTeller KPL. / VALVE DISC / TETE DE SOUPAPE	4.582-019.0	1
10	ZYL.SCHR. M10X 70 / CHEESE HEAD SCREW / VIS A TETE CYLINDR.	7.306-125.0	3
11	O-RING KPL./1ST.-R. / GASKET / BAQUE D'ETANCHEITE	6.362-602.0	1
12	SPINDEL / SPINDLE / PIVOT	4.291-009.0	1
13	GRIFF / HANDLE / POIGNEE	5.321-263.0	1
14	LINSENSCHR. M 4X 6 / OVAL HEAD SCREW / VIS A TETE BOMBEE	7.306-323.0	1
15	O-RING 11,0 X 1,3 / GASKET / BAQUE D'ETANCHEITE	6.362-402.0	1
16	HUELSE / SLEEVE / DOUILLE	5.110-384.0	1
17	O-RING 10 X 1,5 / GASKET / BAQUE D'ETANCHEITE	6.362-482.0	1
18	DICHTRING 14 X18 / JOINT RING / BAGUE D'ETANCHEITE	7.362-005.0	1
19	SCHLAUCH DN15 / HOSE / TUYAU FLEXIBLE	6.388-167.0	1
	<b>ALS METERWARE BESTELLEN/TO ORDER AS CUT GOODS/COMMANDE COMME MARCHANDISE AU METRE</b>		
20	VENTILSITZ / VALVE SEAT / SIEGE DE SOUPAPE	5.581-231.0	1
21	O-RING 6,0 X 1,5 / GASKET / BAQUE D'ETANCHEITE	6.362-703.0	1
100	PUMPENSET / PUMP SET / GROUPE DE POMPES	2.883-855.0	1

"=> xxxxxx" = bis Werknummer / up to serial No. / jusqu' au No. de fabr. / "xxxxxx =>" = ab Werknummer / from serial No. / a partir du No. de fabr. /

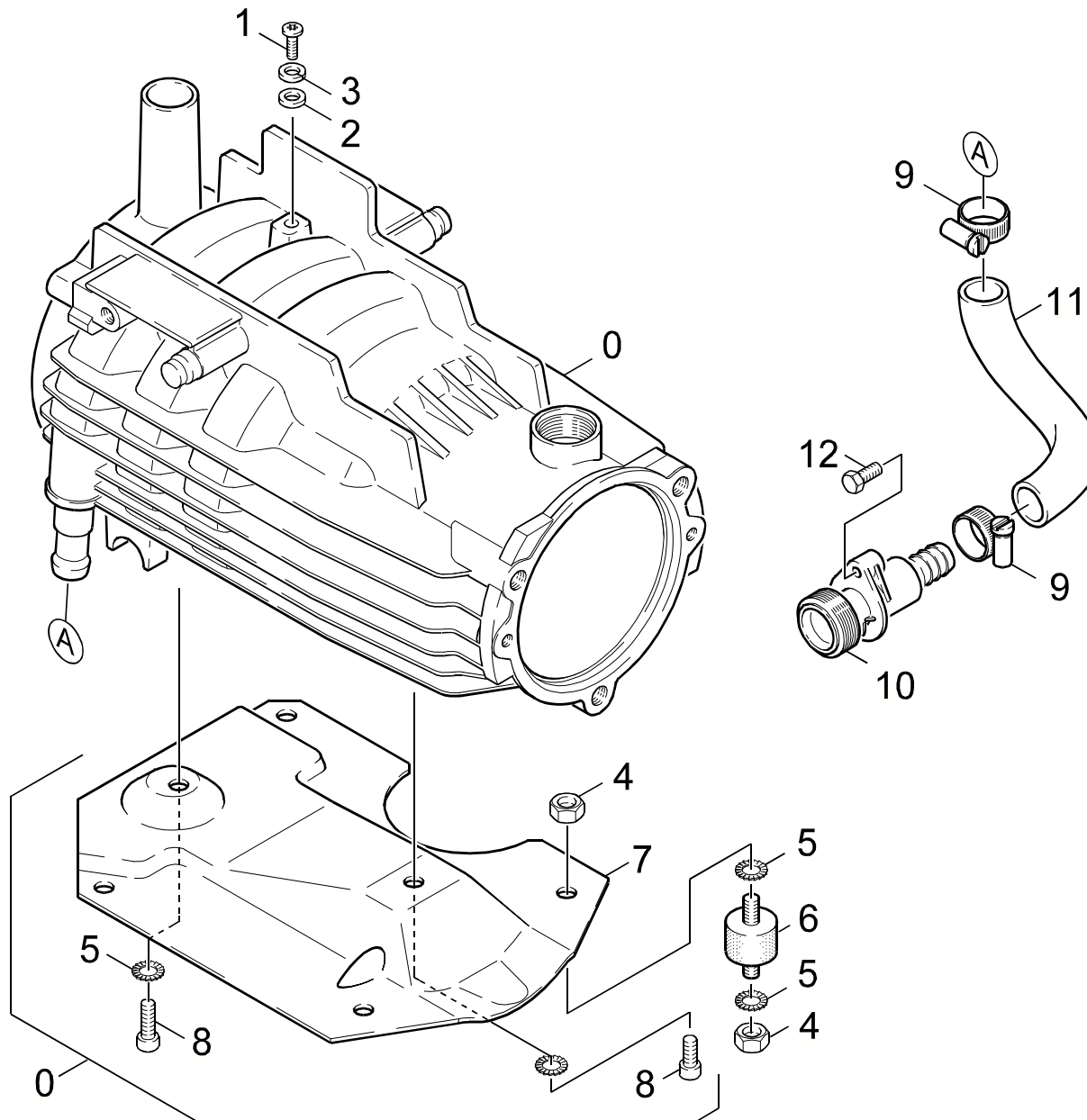
GRUPPE: 3.0 MOTOR  
GROUP: 3.0 MOTOR  
GRUPPE: 3.0 MOTEUR

**A3**

**HDS 900 CI**

**GRUPPE: 3.0 MOTOR**  
**GROUP: 3.0 MOTOR**  
**GRUPPE: 3.0 MOTEUR**





Symbolbeschreibung siehe M16 / symbol description see M16 / désignation de système voir M16 /

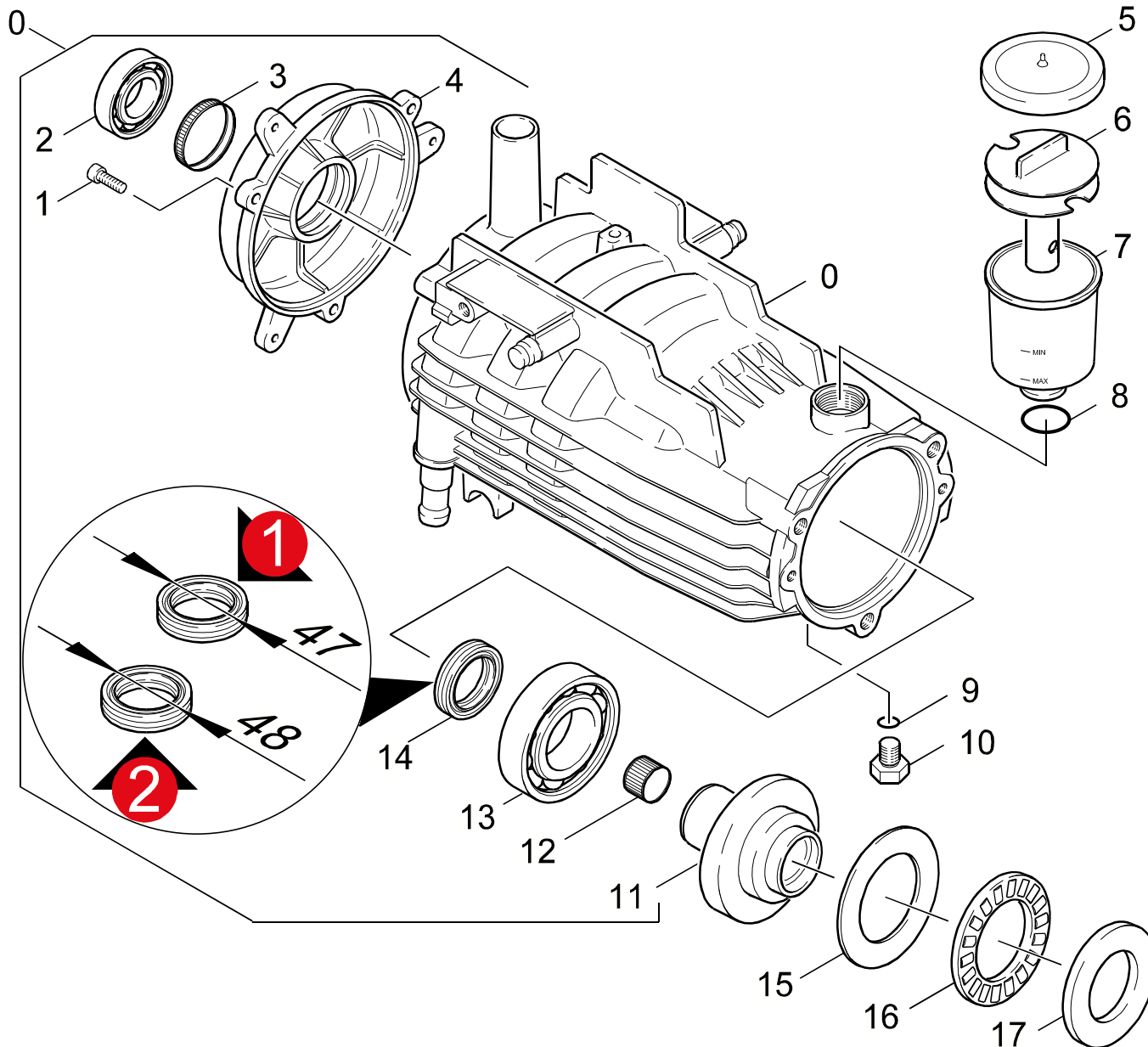
GRUPPE: 3.1 MOTOR  
GROUP: 3.1 MOTOR  
GROUPE: 3.1 MOTEUR

C3

HDS 900 CI

POS. ITM. POS.	BENNENUNG DESCRIPTION DESIGNATION	TEILE-NR. PART-NO. NO.PIECE	STCK QTY. NBR.
0	MOTOR KPL. / MOTOR / MOTEUR	4.623-290.0	1
1	SCHRAUBE M 5X 12 / SCREW / VIS	7.303-038.0	1
2	SCHEIBE 5 / WASHER / RONDELLE	7.312-002.0	1
3	FEDERRING B 5 / SPRING WASHER / RONDELLE GROWER	7.313-002.0	1
4	6KT-MUTTER M 8 / HEXAGON NUT / ECROU HEXAGONAL	7.311-004.0	8
5	ZAHNSCHEIBE A 8,4 / LOCK WASHER / ROUE PLATE	7.312-166.0	9
6	GUMMIPUFFER / RUBBER BUFFER / BUTOIR CAOUTCHOUC	6.339-095.0	4
7	GRUNDPLATTE / BASE PLATE / PLAQUE DE BASE	5.051-040.0	1
8	ZYL.SCHR. M 8X 16 / CHEESE HEAD SCREW / VIS A TETE CYLINDR.	6.303-123.0	2
9	SCHLAUCHSCHELLE / HOSE BAND CLIP / COLLIER DE SERRAGE	6.388-547.0	2
10	KNOTENSTUECK / MANIFOLD / FERRURE NODALE	5.427-178.0	1
11	SCHLAUCH DN16 / HOSE / TUYAU FLEXIBLE	6.388-719.0	1
	<b>ALS METERWARE BESTELLEN/TO ORDER AS CUT GOODS/COMMANDE COMME MARCHANDISE AU METRE</b>		
12	SCHRAUBE 6,0X20 / SCREW / VIS	6.303-174.0	1

"=> xxxxxx" = bis Werknummer / up to serial No. / jusqu' au No. de fabr. / "xxxxxx =>" = ab Werknummer / from serial No. / a partir du No. de fabr. /



Symbolbeschreibung siehe M16 / symbol description see M16 / désignation de système voir M16 /

GRUPPE: 3.2 ANTRIEB  
GROUP: 3.2 GEAR  
GROUPE: 3.2 ENTRAINEMENT

E3

HDS 900 CI

POS. ITM. POS.	BENNENUNG DESCRIPTION DESIGNATION	TEILE-NR. PART-NO. NO.PIECE	STCK QTY. NBR.
0	MOTOR KPL. / MOTOR / MOTEUR	4.623-290.0	1
1	SCHRAUBE M 6X 20 / SCREW / VIS	7.303-048.0	3
2	KUGELLAGER 6204-2Z / BALL BEARING / ROULEMENT A BILLE	7.401-126.0	1
3	TOLERANZRING 47X8 / TOLERANCE RING / BAGUE	6.343-029.0	1
4	DECKEL / COVER / COUVERCLE	5.063-567.0	1
5	DECKEL / COVER / COUVERCLE	5.063-237.0	1
6	FORMTEIL / MOULDED PART / PREFORME	5.030-389.0	1
7	BEHAELTER / TANK / BAC	5.070-048.0	1
8	O-RING 22,3 X 2,4 / GASKET / BAQUE D'ETANCHEITE	6.362-168.0	1
9	O-RING 9,5 X 2,0 / GASKET / BAQUE D'ETANCHEITE	6.362-528.0	1
10	VERSCHLUSSCHRAUBE / CLOSING SCREW / VIS DE FERMETURE	5.411-102.0	1
11	TAUMELSCHIEBE / SWASH PLATE / DISQUE EN NUTATION	5.120-216.0	1
12	TOLERANZRING / TOLERANCE RING / BAGUE	6.343-024.0	1
13	KUGELLAGER 7307B-TN / BALL BEARING / ROULEMENT A BILLE	7.401-035.0	1
14	RWDR A28X48X8 / ROTARY SHAFT SEAL / JOINT (ARBRE)	7.367-007.0	1
	<b>VERSION 2</b>		
14	RWDR A28 X 47 X 7 / ROTARY SHAFT SEAL / JOINT (ARBRE)	7.367-017.0	1
	<b>VERSION 1</b>		
15	LAUFSCHIEBE / ROTOR DISC / DISQUE DE BUTEE	6.401-122.0	1
16	AXIALROLLENKAEFIG / THRUST ROLLER BEARING / BUTEE A ROULEAUX	6.401-201.0	1
17	DRUCKSCHIEBE / PRESSURE DISC / DISQUE DE PRESSION	6.401-200.0	1

"=> xxxxxx" = bis Werknummer / up to serial No. / jusqu' au No. de fabr. / "xxxxxx =>" = ab Werknummer / from serial No. / a partir du No. de fabr. /

**GRUPPE: 4.0 GEBLAESE**  
**GROUP: 4.0 BLOWER**  
**GRUPPE: 4.0 VENTILATEUR**

**A4**

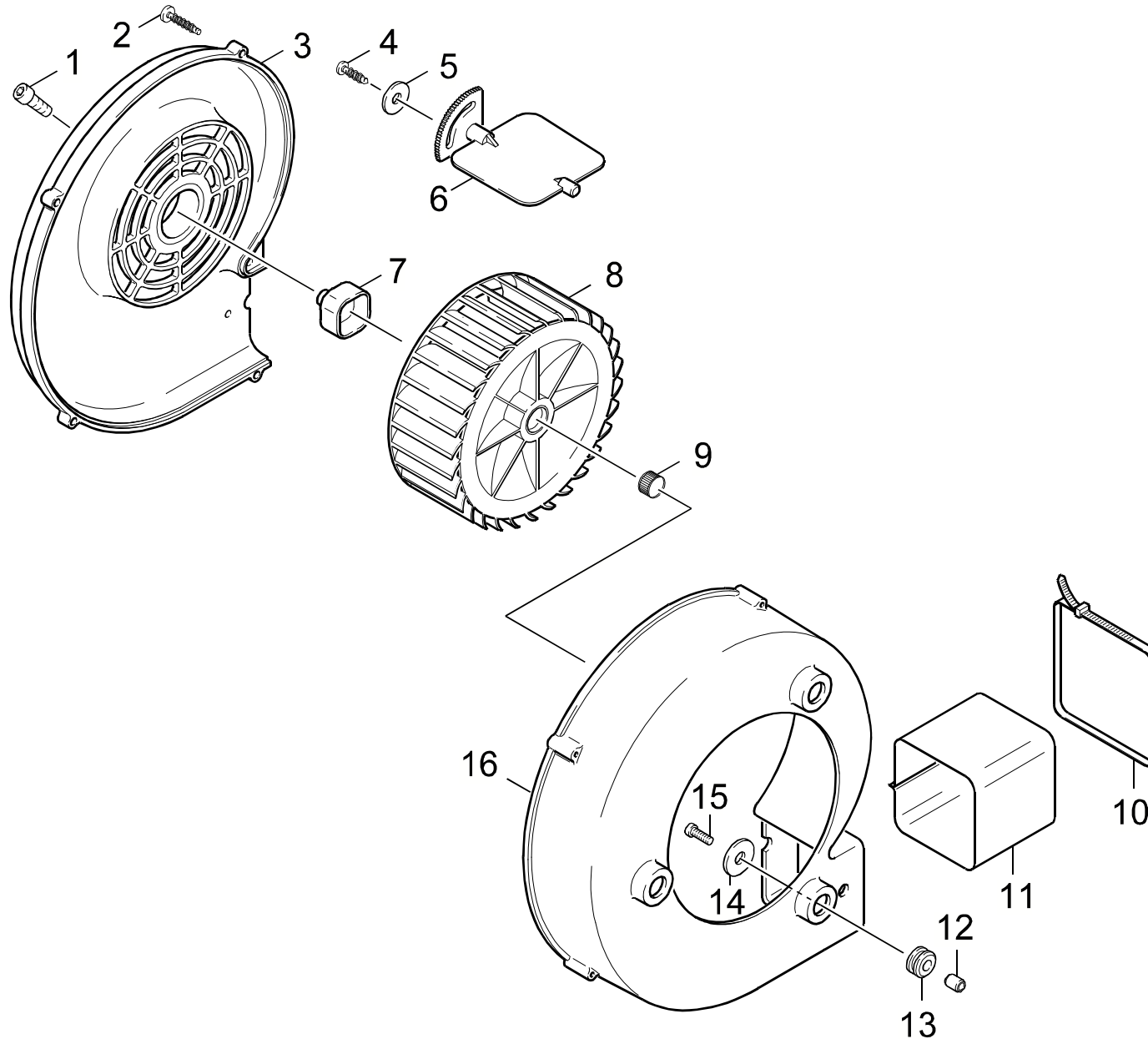
**HDS 900 CI**

**GRUPPE: 4.0 GEBLAESE**  
**GROUP: 4.0 BLOWER**  
**GRUPPE: 4.0 VENTILATEUR**

GRUPPE: 4.0 GEBLAESE  
GROUP: 4.0 BLOWER  
GRUPPE: 4.0 VENTILATEUR

B4

HDS 900 CI



Symbolbeschreibung siehe M16 / symbol description see M16 / désignation de système voir M16 /

GRUPPE: 4.0 GEBLAESE  
GROUP: 4.0 BLOWER  
GROUPE: 4.0 VENTILATEUR

C4

HDS 900 CI

POS. ITM. POS.	BENNENUNG DESCRIPTION DESIGNATION	TEILE-NR. PART-NO. NO.PIECE	STCK QTY. NBR.
1	SCHRAUBE M 6X 16 / SCREW / VIS	7.306-090.0	1
2	LINSENSCHR. 4,0X25 / OVAL HEAD SCREW / VIS A TETE BOMBEE	6.303-089.0	5
3	DECKEL / COVER / COUVERCLE	5.063-274.0	1
4	BL.SCHR. ST4,8X16 / SHEET METAL SCREW / VIS A TOLE	7.303-077.0	1
5	SCHEIBE 5 / WASHER / RONDELLE	7.312-278.0	1
6	LUFTKLAPPE / AIR FLAP / VOLET D'ADMIS.D'AIR	5.606-002.0	1
7	KUPPLUNGSTEIL / COUPLING ELEMENT / PIECE D'ACCOUPL.	5.471-060.0	1
8	LAUFRAD / FAN WHEEL / ROUE DE VENTILATEUR	5.600-021.0	1
9	TOLERANZRING D14X8 / TOLERANCE RING / BAGUE	6.343-166.0	1
10	SPANNBAND / BANNER / BANDEROLE	6.388-608.0	2
11	TUCHMANSCHETTE / CLOTH COLLAR / MANCHETTE	5.178-020.0	1
12	HUELSE / SLEEVE / DOUILLE	5.110-306.0	3
13	GUMMIRING / RUBBER RING / RONDELLE CAOUTCHOUC	5.379-011.0	3
14	SCHEIBE 5 / WASHER / RONDELLE	7.312-264.0	3
15	SCHNEIDSCHR. M5X 20 / SELF-TAPPING SCREW / VIS AUTOTARAUEUSE	6.303-076.0	3
16	GEHAEUSE / HOUSING / BOITIER	5.605-143.0	1

"=> xxxxxx" = bis Werknummer / up to serial No. / jusqu' au No. de fabr. / "xxxxxx =>" = ab Werknummer / from serial No. / a partir du No. de fabr. /

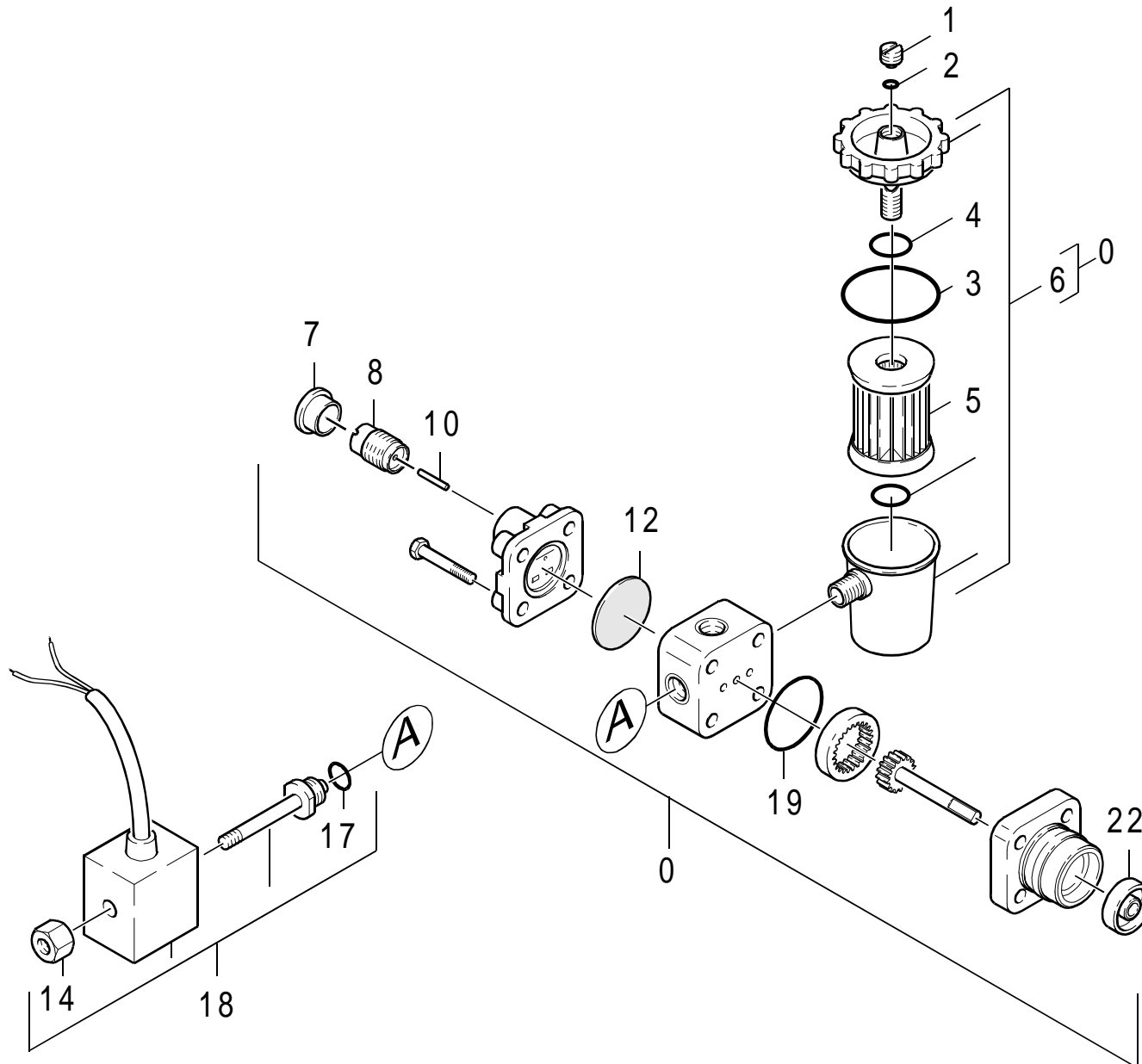
GRUPPE: 5.0 BRENNSTOFFPUMPE  
GROUP: 5.0 FUEL PUMP  
GRUPPE: 5.0 POMPE DE COMBUSTIBLE

**A5**

**HDS 900 CI**

**GRUPPE: 5.0 BRENNSTOFFPUMPE**  
**GROUP: 5.0 FUEL PUMP**  
**GRUPPE: 5.0 POMPE DE COMBUSTIBLE**





Symbolbeschreibung siehe M16 / symbol description see M16 / désignation de système voir M16 /

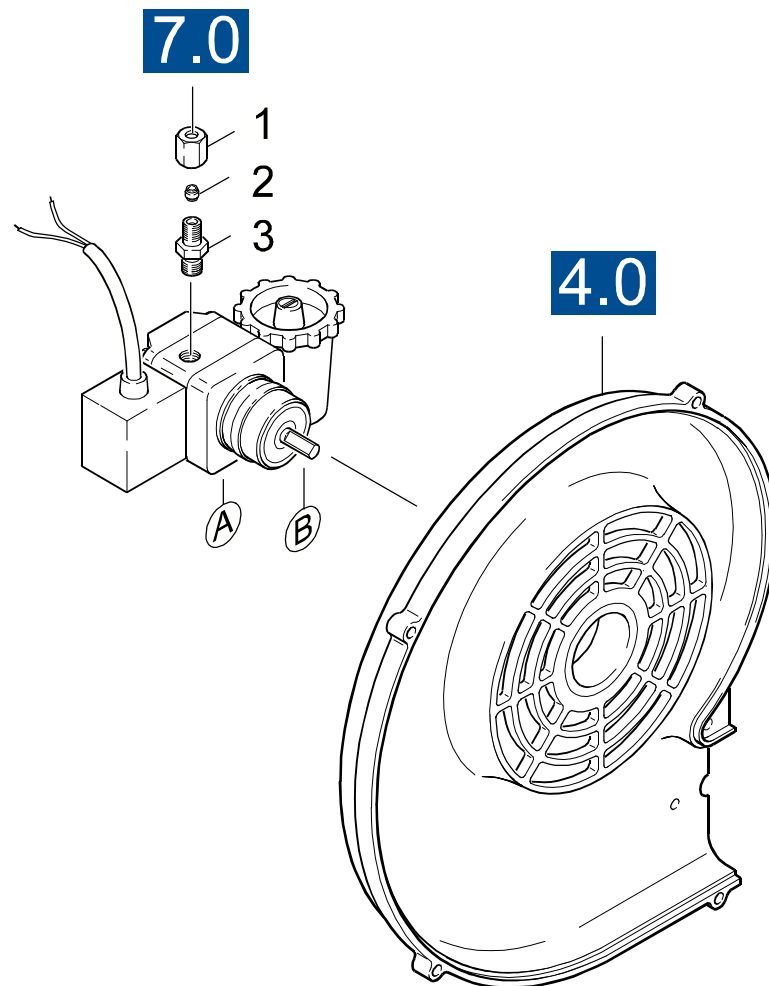
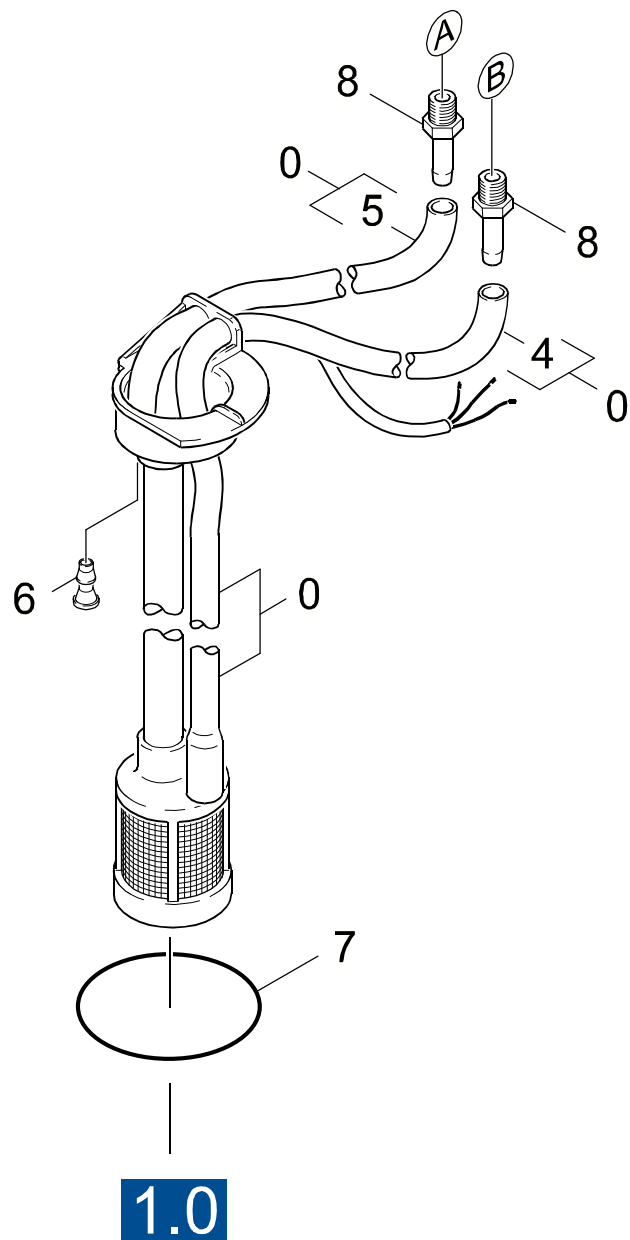
GRUPPE: 5.1 BRENNSTOFFPUMPE  
GROUP: 5.1 FUEL PUMP  
GROUPE: 5.1 POMPE DE COMBUSTIBLE

C5

HDS 900 CI

POS. ITM. POS.	BENNENUN DESCRIPTION DESIGNATION	TEILE-NR. PART-NO. NO.PIECE	STCK QTY. NBR.
0	BRENNSTOFFPUMPE / FUEL PUMP / POMPE DE COMBUSTIBLE	6.472-925.0	1
1	ENTLUEFTUNGSSCHR. / VENT SCREW / VIS D'AIR	6.472-107.0	1
2	O-RING 5,0 X 1,8 / GASKET / BAQUE D'ETANCHEITE	6.472-106.0	1
3	O-RING 32,0 X 1,6 / GASKET / BAQUE D'ETANCHEITE	6.472-111.0	1
4	O-RING 10,0 X 2,4 / GASKET / BAQUE D'ETANCHEITE	6.472-112.0	1
5	FILTEREINSATZ / FILTER CARTRIDGE / CARTOUCHE FILTRANTE	6.472-113.0	1
6	FILTERGEHAEUSE KPL. / FILTER CASE / BATI DE FILTRE	6.472-123.0	1
7	SCHUTZKAPPE / PROTECTING CAP / CAPOT PROTECTION	6.472-122.0	1
8	FEDERGEHAEUSE / SPRING HOUSING / BARILLET	6.472-109.0	1
10	STIFT / PIN / CHEVILLE	6.472-108.0	1
12	MEMBRANE / DIAPHRAGM / MEMBRANE	6.472-128.0	1
14	RAENDELMUTTER / KNURLED NUT / ECROU MOLETE	6.472-340.0	1
17	O-RING 12,0 X 1,5 / GASKET / BAQUE D'ETANCHEITE	6.472-125.0	1
18	MAGNETVENTIL / SOLENOID VALVE / ELECTROVANNE	6.472-415.0	1
19	O-RING 28,5 X 1,6 / GASKET / BAQUE D'ETANCHEITE	6.472-120.0	1
22	ACHSENDICHTUNG / SHAFT SEAL / ETOUPAGE D'ESSIEU	6.472-105.0	1

"=> xxxxxx" = bis Werknummer / up to serial No. / jusqu' au No. de fabr. / "xxxxxx =>" = ab Werknummer / from serial No. / a partir du No. de fabr. /



GRUPPE: 5.2 BRENNSTOFFPUMPE  
GROUP: 5.2 FUEL PUMP  
GRUPPE: 5.2 POMPE DE COMBUSTIBLE

E5

HDS 900 CI

POS.	BENNENUNG	TEILE-NR.	STCK
ITM.	DESCRIPTION	PART-NO.	QTY.
POS.	DESIGNATION	NO.PIECE	NBR.
0	NIVEAUSCHALTER / LEVEL SWITCH / DETECTEUR DE NIVEAU	4.747-072.0	1
1	UE-MUTTER A 4-LL / UNION NUT / ECROU RACOURD	6.389-262.0	1
2	SCHNEIDRING D.4 / CUTTING RING / BAGUE COUPANTE	6.389-263.0	1
3	SCHRAUBSTUTZEN / SCREW UNION / RACCORD FILETE	6.389-261.0	1
4	SCHLAUCH / HOSE / TUYAU FLEXIBLE	6.389-759.0	1
5	SCHLAUCH / HOSE / TUYAU FLEXIBLE	6.389-721.0	1
6	HUELSE / SLEEVE / DOUILLE	5.110-532.0	1
7	DICHTRING / JOINT RING / BAGUE D'ETANCHEITE	5.363-306.0	1
8	SCHLAUCHNIPPEL / HOSE STEM / RACCORD DE FLEXIBLE	6.472-927.0	2

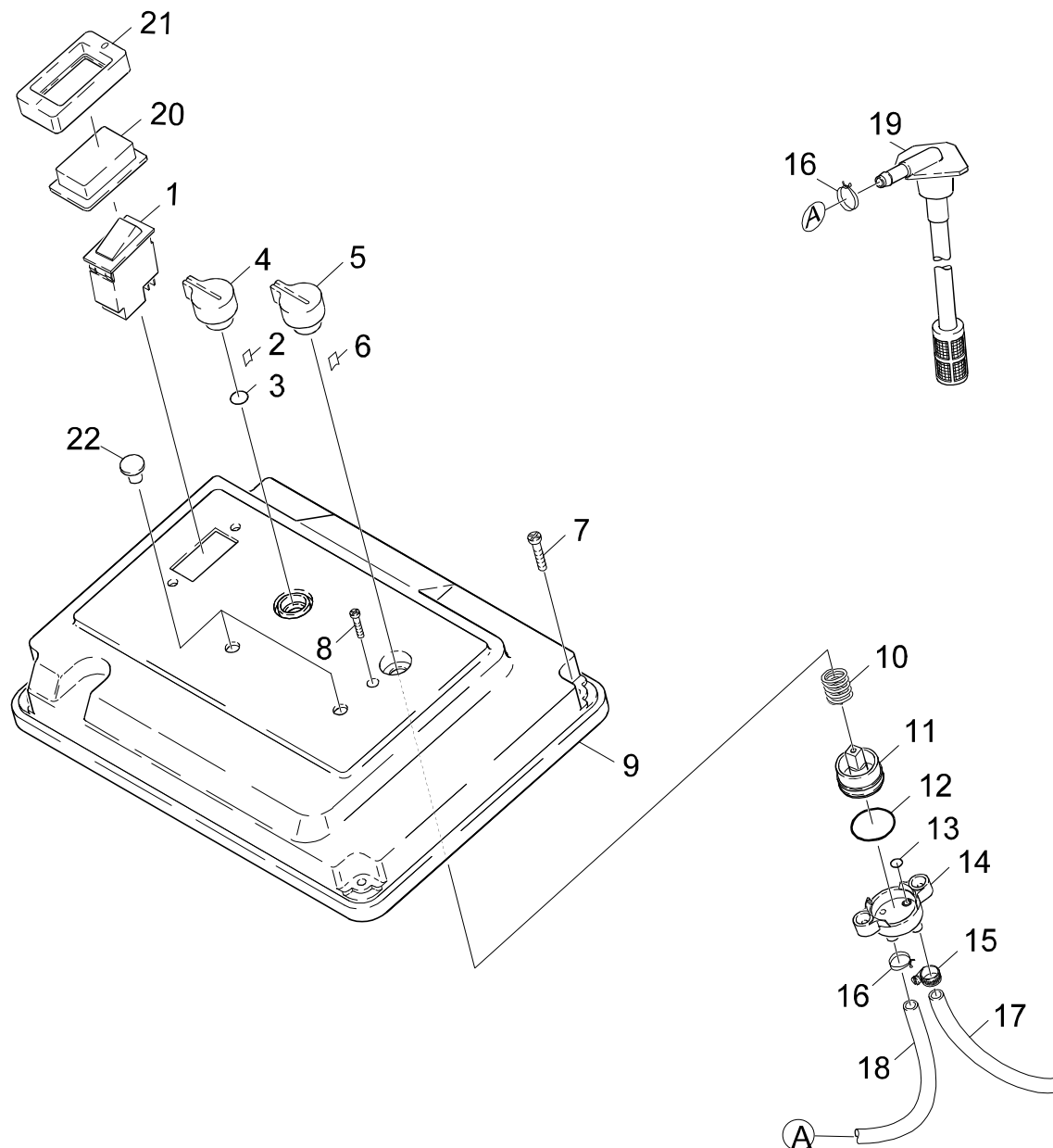
"=> xxxxxx" = bis Werknummer / up to serial No. / jusqu' au No. de fabr. / "xxxxxx =>" = ab Werknummer / from serial No. / a partir du No. de fabr. /

**GRUPPE:** 6.0 E-GERAETESCHRANK  
**GROUP:** 6.0 ELECTRIC CONTROL BOX  
**GRUPPE:** 6.0 COFFRET ELECTRIQUE

**A6**

**HDS 900 CI**

**GRUPPE: 6.0 E-GERAETESCHRANK**  
**GROUP: 6.0 ELECTRIC CONTROL BOX**  
**GRUPPE: 6.0 COFFRET ELECTRIQUE**



Symbolbeschreibung siehe M16 / symbol description see M16 / désignation de système voir M16 /

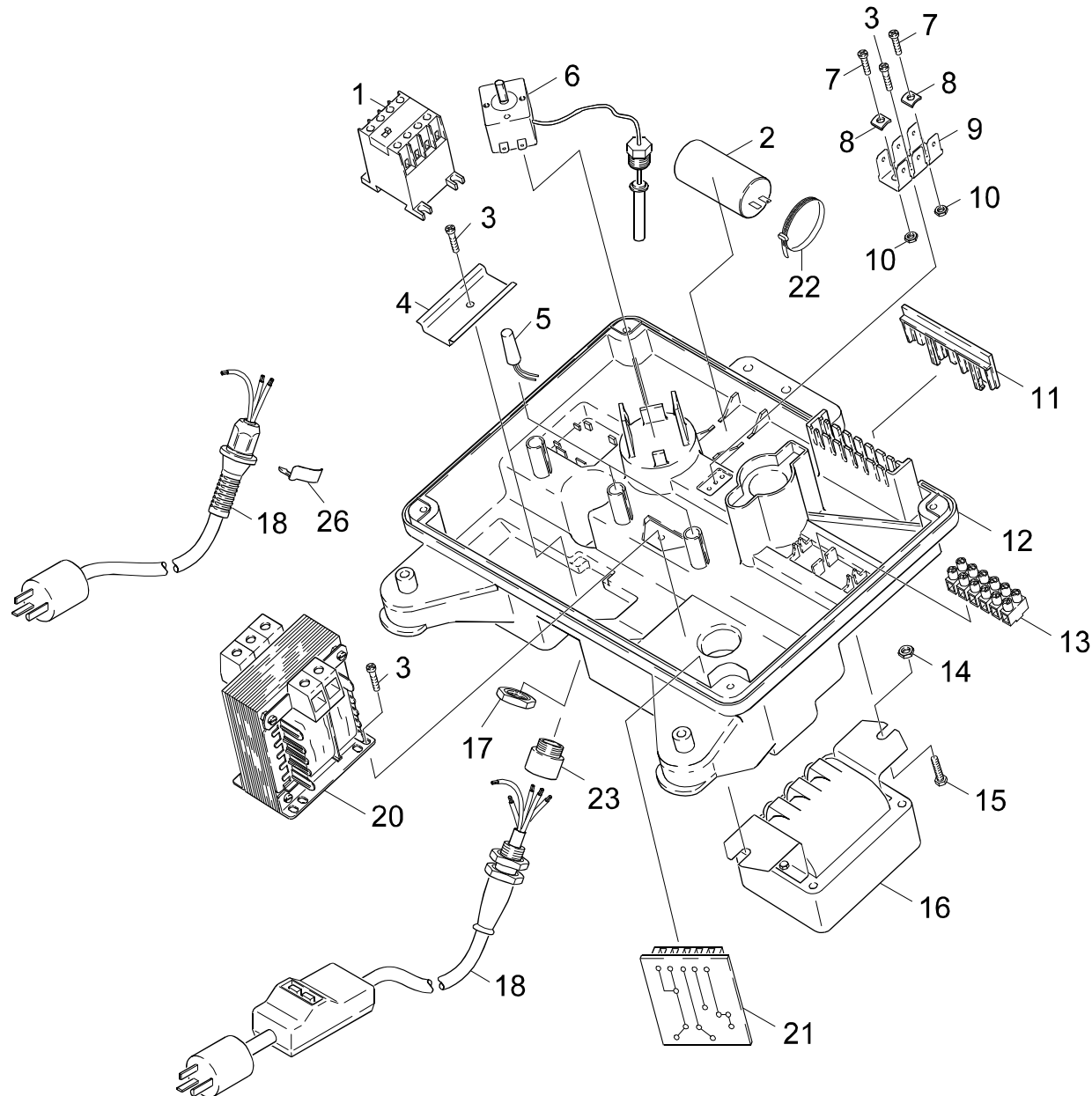
GRUPPE: 6.1 E-GERAETESCHRANK  
GROUP: 6.1 ELECTRIC CONTROL BOX  
GROUPE: 6.1 COFFRET ELECTRIQUE

C6

HDS 900 CI

POS. ITM. POS.	BENNENUNG DESCRIPTION DESIGNATION	TEILE-NR. PART-NO. NO.PIECE	STCK QTY. NBR.
1	WIPPSCHALTER 20A / ROCKER SWITCH / COMMUTAT. A BASCULE	6.631-811.0	1
2	KLEMMFEDER / SPRING / RESSORT DE FRICTION	6.313-014.0	1
3	O-RING 13,3 X 2,4 / GASKET / BAQUE D'ETANCHEITE	6.362-078.0	1
4	GRIFF / HANDLE / POIGNEE	5.321-449.0	1
5	GRIFF / HANDLE / POIGNEE	5.321-450.0	1
6	BLATTFEDER / PLATE SPRING / RESSORT A LAMES	5.337-021.0	1
7	SCHRAUBE 5X16 / SCREW / VIS	6.303-155.0	4
8	SCHNEIDSCHR. M4X 16 / SELF-TAPPING SCREW / VIS AUTOTARAUEUSE	7.303-509.0	1
9	INSTRUMENTENTAFEL / CONTROL PANEL / TABLEAU DE BORD	5.841-321.0	1
10	SCHRAUBENFEDER / HELICAL SPRING / RESSORT CYLINDRIQUE	5.332-028.0	1
11	VENTILSITZ / VALVE SEAT / SIEGE DE SOUPAPE	5.581-178.0	1
12	O-RING 25,3 X 2,4 / GASKET / BAQUE D'ETANCHEITE	6.362-712.0	1
13	O-RING 5 X 1,5 / GASKET / BAQUE D'ETANCHEITE	6.362-386.0	1
14	VENTILGEHAEUSE / VALVE HOUSING / CORPS DE SOUPAPE	5.587-054.0	1
15	SCHLAUCHSCHELLE / HOSE BAND CLIP / COLLIER DE SERRAGE	6.388-515.0	1
16	SCHLAUCHSCHELLE / HOSE BAND CLIP / COLLIER DE SERRAGE	6.388-559.0	2
17	SCHLAUCH DN 7 / HOSE / TUYAU FLEXIBLE	6.388-194.0	1
	<b>ALS METERWARE BESTELLEN/TO ORDER AS CUT GOODS/COMMANDE COMME MARCHANDISE AU METRE</b>		
18	SCHLAUCH DN 7 / HOSE / TUYAU FLEXIBLE	6.388-225.0	1
	<b>ALS METERWARE BESTELLEN/TO ORDER AS CUT GOODS/COMMANDE COMME MARCHANDISE AU METRE</b>		
19	FILTER / FILTER / FILTRE	6.414-028.0	1
20	SCHUTZHAUBE / PROTECTIVE CAP / CAPOT PROTECTEUR	6.631-469.0	1
21	RAHMEN / FRAME / CADRE	5.050-061.0	1
22	LINSENGEHAEUSE ROT / HOUSING / CARTER	6.651-316.0	2

"=> xxxxxx" = bis Werknummer / up to serial No. / jusqu' au No. de fabr. / "xxxxxx =>" = ab Werknummer / from serial No. / a partir du No. de fabr. /



Symbolbeschreibung siehe M16 / symbol description see M16 / désignation de système voir M16 /



GRUPPE: 6.2 MONTAGEPLATTE  
 GROUP: 6.2 ASSEMBLY PLATE  
 GROUPE: 6.2 PLAQUE DE MONTAGE

E6

HDS 900 CI

POS. ITM. POS.	BENNENUNG DESCRIPTION DESIGNATION	TEILE-NR. PART-NO. NO.PIECE	STCK QTY. NBR.
1	SCHUETZ 24V50/60HZ / CONTACTOR / CONTACTEUR	6.632-132.0	1
2	KONDENSATOR 60MF / CAPACITOR / CONDENSATEUR	6.661-136.0	1
3	SCHRAUBE 4,0X 12 / SCREW / VIS	6.303-170.0	3
4	MONTAGETEIL / MOUNTING PART / PIECE MONTAGE	5.802-222.0	1
5	SIGNALLEUCHE / PILOT LAMP / LAMPE TEMOIN	6.651-330.0	2
6	TEMPERATURREGLER / THERMOSTAT / THERMOSTAT	6.685-949.0	1
7	SCHRAUBE M 4X 16 / SCREW / VIS	7.303-033.0	2
9	KLEMMSCHEIBE 4 / CLAMPIUNG DISC / DISQUE DE SERRAGE	6.641-804.0	2
8	FLACHSTECKER / PLUG / FICHE PLATE	6.641-270.0	1
10	6KT-MUTTER M 4 / HEXAGON NUT / ECROU HEXAGONAL	7.311-001.0	2
11	KLEMMTEIL / CLAMP / PLAQUE DE SERRAGE	5.030-954.0	1
12	MONTAGEPLATTE / ASSEMBLY PLATE / PLAQUE DE MONTAGE	5.801-118.0	1
13	KLEMMLEISTE / STRIP TERMINAL / BORNE PLATE	6.643-249.0	1
14	6KT-MUTTER M 6 / HEXAGON NUT / ECROU HEXAGONAL	7.311-425.0	1
15	6KT-SCHR. M 6X 25 / HEXAGONAL HEAD SCREW / VIS HEXAGONAL	7.304-386.0	1
16	ZUENDTRAFO 240 V / TRANSFORMER / TRANSFORMATEUR	6.622-185.0	1
17	GEGENMUTTER PG11 / COUNTERNUT / CONTRE-ECROU	6.641-482.0	1
18	ANSCHLUSSKABEL / CONNECTION CABLE / CABLE	6.647-549.0	1
	<b>/ 1.873-408.0</b>		
18	KABEL MIT STECKER / CABLE / CABLE	6.647-561.0	1
	<b>/ 1.873-410.0</b>		
18	KABEL MIT STECKER / CABLE / CABLE	6.647-639.0	1
	<b>/ 1.873-409.0</b>		
20	STUERTRAFO 240V / TRANSFORMER / TRANSFORMATEUR	6.622-119.0	1
21	IMPULSGEBER / PULSE GENERATOR / CONTACTEUR	6.633-372.0	1
22	KABELBAND / CABLE TIE / PROTECT. DE CABLE	6.641-465.0	1
23	HUELSE / SLEEVE / DOUILLE	5.110-507.0	1
26	SICHERUNGSClip / SECURING CLIP / CLIP	6.343-170.0	1

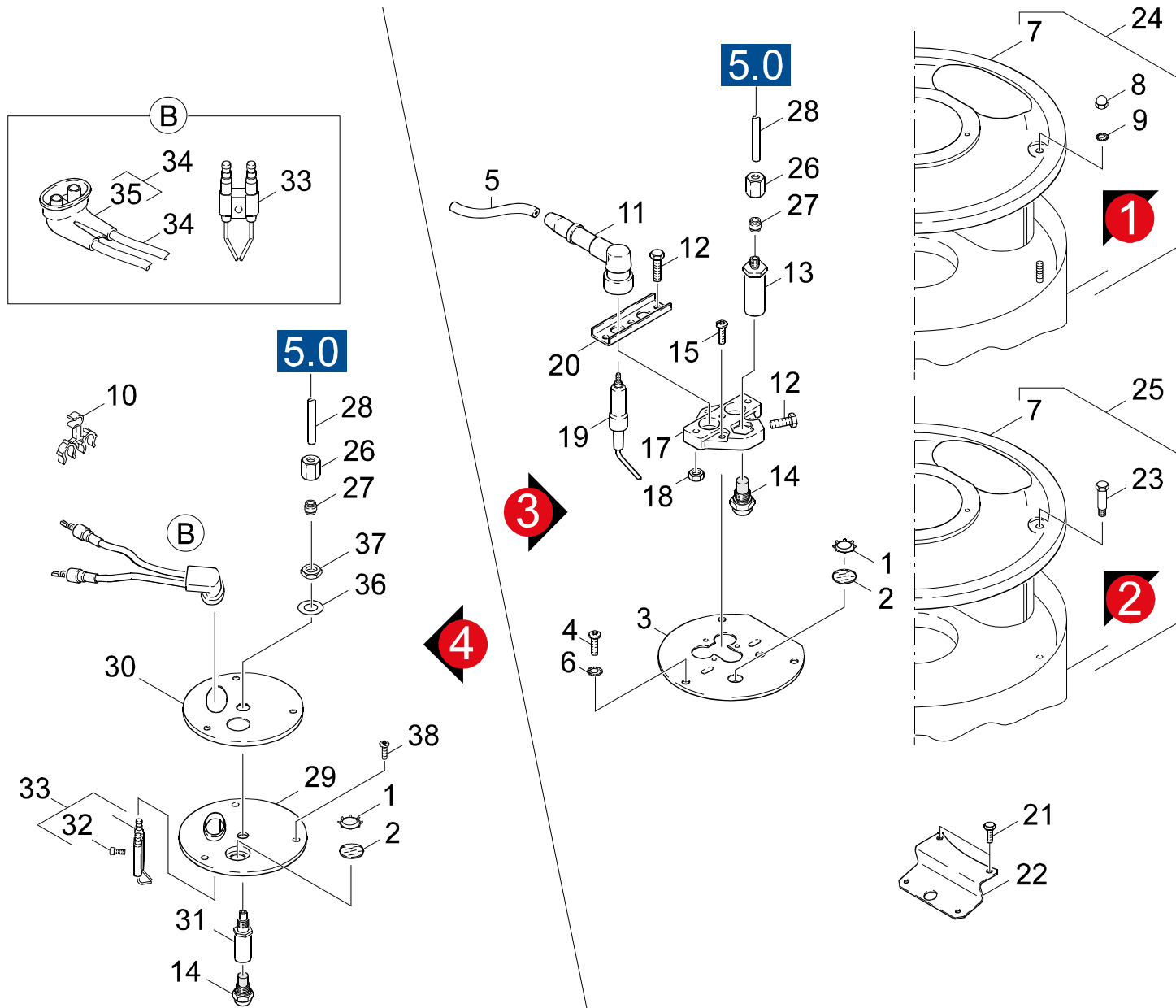
"=> xxxxxx" = bis Werknummer / up to serial No. / jusqu' au No. de fabr. / "xxxxxx =>" = ab Werknummer / from serial No. / a partir du No. de fabr. /

GRUPPE: 7.0 DURCHLAUFERHITZER  
GROUP: 7.0 FLOW HEATER  
GRUPPE: 7.0 CHAUFFE-EAU RAPIDE

**A7**

**HDS 900 CI**

**GRUPPE: 7.0 DURCHLAUFERHITZER**  
**GROUP: 7.0 FLOW HEATER**  
**GRUPPE: 7.0 CHAUFFE-EAU RAPIDE**



Symbolbeschreibung siehe M16 / symbol description see M16 / désignation de système voir M16 /

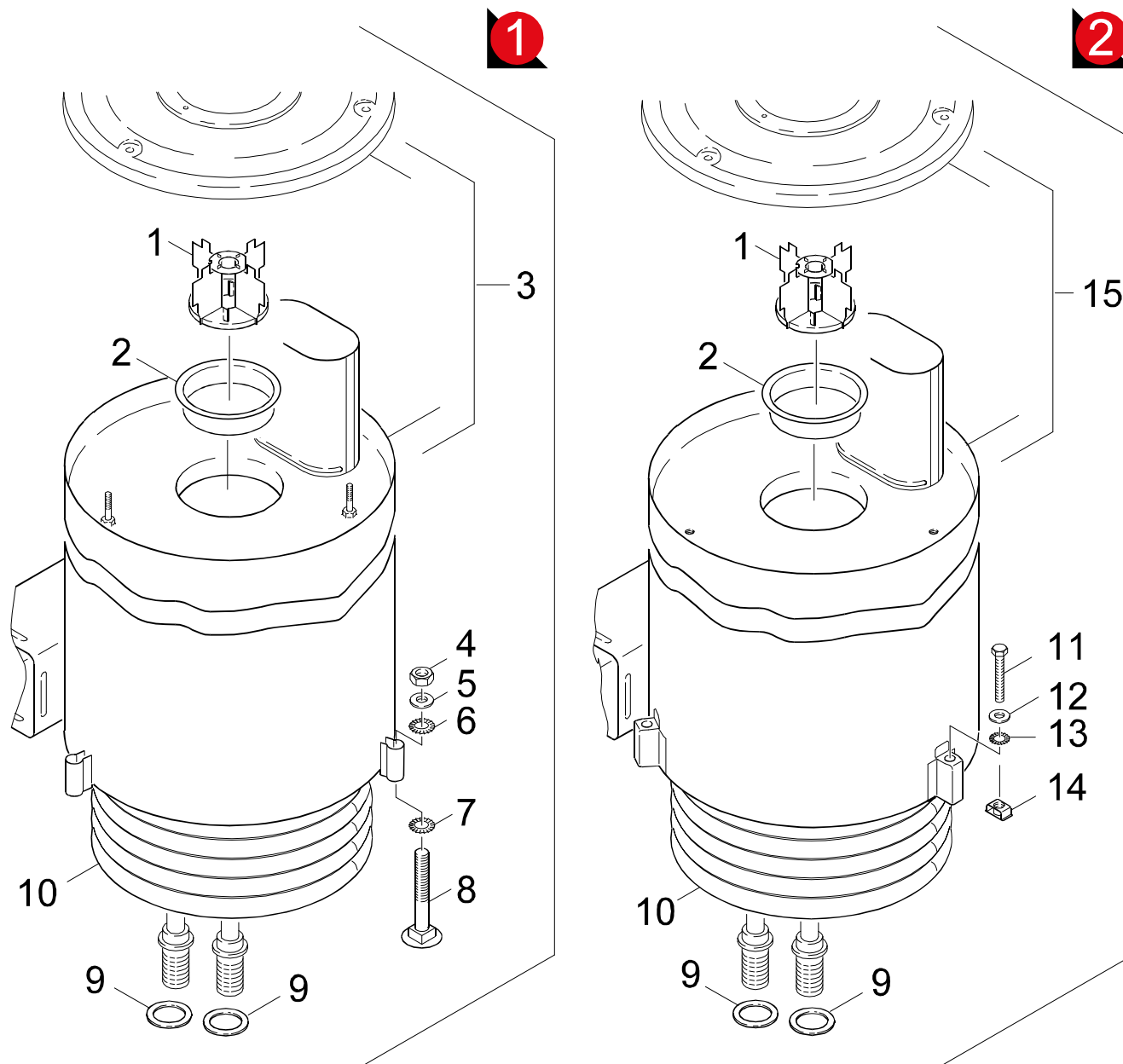
GRUPPE: 7.1 BRENNERDECKEL  
 GROUP: 7.1 BURNER COVER  
 GROUPE: 7.1 COUVERCLE BRULEUR

# C7

# HDS 900 CI

POS. ITM. POS.	BENNENUNNG DESCRIPTION DESIGNATION	TEILE-NR. PART-NO. NO.PIECE	STCK QTY. NBR.	POS. ITM. POS.	BENNENUNNG DESCRIPTION DESIGNATION	TEILE-NR. PART-NO. NO.PIECE	STCK QTY. NBR.
1	ZACKENRING / RING / ANNEAU	6.343-165.0	1	24	AUSSENMANTEL / OUTER JACKET / ENVELOPPE	4.652-085.0	1
2	GLASSCHEIBE / GLASS PANE / VITRE	6.278-018.0	1	25	AUSSENMANTEL / OUTER JACKET / ENVELOPPE	4.652-111.0	1
3	DECKEL D.K. / COVER / COUVERCLE	5.654-055.0	1	26	UE-MUTTER A 4-LL / UNION NUT / ECROU RACOURD	6.389-262.0	1
4	SCHRAUBE M 5X 12 / SCREW / VIS	7.303-038.0	3	27	SCHNEIDRING D.4 / CUTTING RING / BAGUE COUPANTE	6.389-263.0	1
	<b>VERSION 3</b>			28	LEITUNGSROHR / PIPE / TUBE CONDUCTEUR	5.423-098.0	1
5	ZUENDKABEL / IGNITION CABLE / FIL D'AMORCE	6.647-518.0	2	29	BRENNERDECKEL / BURNER COVER / COUVERCLE BRULEUR	5.662-019.0	1
	<b>VERSION 3</b>				<b>VERSION 4</b>		
6	ZAHNSCHEIBE A 5,3 / LOCK WASHER / ROUE PLATE	7.312-172.0	1	30	DECKEL D.K. / COVER / COUVERCLE	5.654-059.0	1
	<b>VERSION 3</b>				<b>VERSION 4</b>		
7	DECKEL D.K. / COVER / COUVERCLE	4.654-201.0	1	31	DUESENHALTER / NOZZLE HOLDER / PORTE - BUSE	5.667-055.0	1
8	HUTMUTTER M 6 / CAP NUT / ECROU BORGNE	7.311-380.0	3		<b>VERSION 4</b>		
	<b>VERSION 1</b>			32	LINSENSCHR. M 5X 14 / OVAL HEAD SCREW / VIS A TETE	7.306-328.0	1
9	ZAHNSCHEIBE A 6,4 / LOCK WASHER / ROUE PLATE	7.312-167.0	3		BOMBEE		
	<b>VERSION 1</b>				<b>VERSION 4</b>		
10	HALTER / BRACKET / FIXATION	6.647-527.0	1	33	WARTUNGSSATZ / SERVICE SET / KIT SERVICE	2.884-058.0	1
	<b>VERSION 4</b>				<b>VERSION 4</b>		
11	KERZENSTECKER / SPARK PLUG SOCKET / COSSE DE BOUGIE	6.618-076.0	2	34	ZUENDKABEL KPL. / IGNITION CABLE / FIL D'AMORCE	4.821-071.0	1
	<b>VERSION 3</b>				<b>VERSION 4</b>		
12	6KT-SCHR. M 5X 14 / HEXAGONAL HEAD SCREW / VIS HEXAGONAL	7.309-019.0	4	35	SCHUTZKAPPE / PROTECTING CAP / CAPOT PROTECTION	5.394-470.0	1
	<b>VERSION 3</b>				<b>VERSION 4</b>		
13	DUESENHALTER / NOZZLE HOLDER / PORTE - BUSE	5.667-042.0	1	36	FEDERSCHEIBE B 10,0 / WASHER / RONDELLE ELAST.	7.312-302.0	1
	<b>VERSION 3</b>				<b>VERSION 4</b>		
14	DUESE / NOZZLE / BUSE	6.415-520.0	1	37	6KT-MUTTER M10X1 / HEXAGON NUT / ECROU HEXAGONAL	7.311-101.0	1
15	SCHRAUBE M 5X 16 / SCREW / VIS	7.303-039.0	3		<b>VERSION 4</b>		
17	KERZENHALTER / SPARK HOLDER / SUPPORT BOUGIE	5.668-001.0	1	38	SCHRAUBE M 5X 14 / SCREW / VIS	7.306-217.0	1
	<b>VERSION 3</b>				<b>VERSION 4</b>		
18	6KT-MUTTER M 5 / HEXAGON NUT / ECROU HEXAGONAL	7.311-037.0	3				
	<b>VERSION 3</b>						
19	ZUENDELEKTRODE / IGNITION ELECTRODE / ELECTR.D'AMORCAGE	5.826-047.0	2				
	<b>VERSION 3</b>						
20	LASCHE / RETAINER CLIP / ECLISSE	5.004-541.0	1				
	<b>VERSION 3</b>						
21	SCHRAUBE M 6X 16 / SCREW / VIS	7.306-090.0	2				
22	FORMTEIL / MOULDED PART / PREFORME	5.030-985.0	1				
23	SCHNEIDSCHRAUBE / SELF-TAPPING SCREW / VIS AUTOTARAUEUSE	6.303-258.0	3				

"=> xxxxxx" = bis Werknummer / up to serial No. / jusqu' au No. de fabr. / "xxxxxx =>" = ab Werknummer / from serial No. / a partir du No. de fabr. /



Symbolbeschreibung siehe M16 / symbol description see M16 / désignation de système voir M16 /

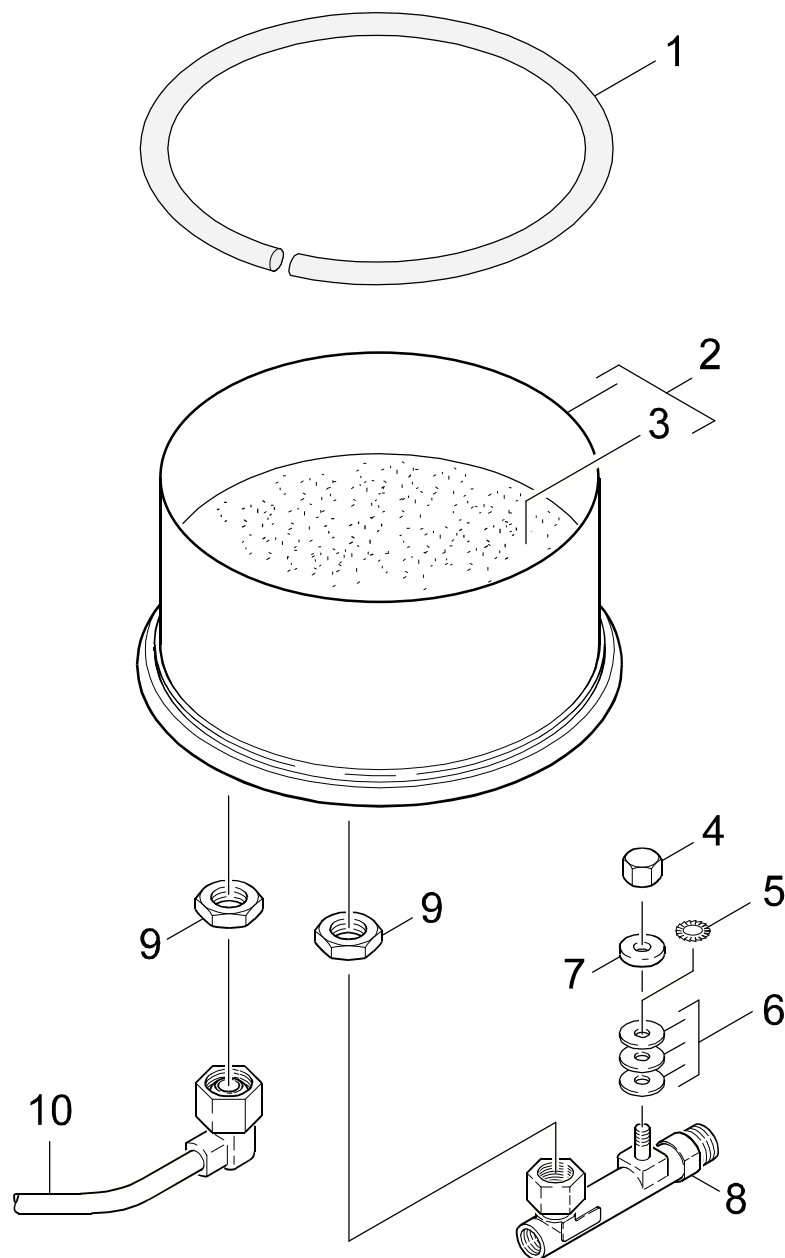
GRUPPE: 7.2 HEIZSCHLANGE  
GROUP: 7.2 HEATING COIL  
GROUPE: 7.2 SERPENTIN

E7

HDS 900 CI

POS. ITM. POS.	BENNENNUNG DESCRIPTION DESIGNATION	TEILE-NR. PART-NO. NO.PIECE	STCK QTY. NBR.
1	BRENNEREINSATZ / BURNER CAGE / BRULEUR CAGE	4.663-088.0	1
2	BRENNERTEIL / BURNER PART / PIECE DE BRULEUR	5.664-211.0	1
3	AUSSENMANTEL / OUTER JACKET / ENVELOPPE	4.652-085.0	1
	<b>VERSION 1/VERSION 1/VERSION 1</b>		
4	6KT-MUTTER M 8 / HEXAGON NUT / ECROU HEXAGONAL	7.311-510.0	3
	<b>VERSION 1/VERSION 1/VERSION 1</b>		
5	SCHEIBE 8 / WASHER / RONDELLE	7.312-277.0	4
	<b>VERSION 1/VERSION 1/VERSION 1</b>		
6	ZAHNSCHEIBE A 10,5 / LOCK WASHER / ROUE PLATE	7.312-160.0	1
	<b>VERSION 1/VERSION 1/VERSION 1</b>		
7	ZAHNSCHEIBE A 13,0 / LOCK WASHER / ROUE PLATE	7.312-169.0	2
	<b>VERSION 1/VERSION 1/VERSION 1</b>		
8	FL.RD.SCHR. M 8X 55 / SAUCER-HEAD SCREW / BOULON A TETE BOMBEE	7.303-165.0	3
	<b>VERSION 1/VERSION 1/VERSION 1</b>		
9	PROFILDICHTUNG / SEAL / ETOUPE PROFILE	5.365-068.0	2
10	HEIZSCHLANGE / HEATING COIL / SERPENTIN	4.680-127.0	1
11	6KT-SCHR. M 8X 60 / HEXAGONAL HEAD SCREW / VIS HEXAGONAL	7.304-096.0	3
	<b>VERSION 2/VERSION 2/VERSION 2</b>		
12	SCHEIBE 8 / WASHER / RONDELLE	7.312-004.0	3
	<b>VERSION 2/VERSION 2/VERSION 2</b>		
13	ZAHNSCHEIBE A 8,4 / LOCK WASHER / ROUE PLATE	7.312-166.0	3
	<b>VERSION 2/VERSION 2/VERSION 2</b>		
14	KAFIGMUTTER M 8 / NUT / ECROU	6.310-081.0	3
	<b>VERSION 2/VERSION 2/VERSION 2</b>		
15	AUSSENMANTEL / OUTER JACKET / ENVELOPPE	4.652-111.0	1
	<b>VERSION 2/VERSION 2/VERSION 2</b>		

"=> xxxxxx" = bis Werknummer / up to serial No. / jusqu' au No. de fabr. / "xxxxxx =>" = ab Werknummer / from serial No. / a partir du No. de fabr. /



Symbolbeschreibung siehe M16 / symbol description see M16 / désignation de système voir M16 /

GRUPPE: 7.3 BRENNERBODEN  
GROUP: 7.3 BURNER BOTTOM  
GRUPPE: 7.3 FOND DE BRULEUR

**G7**

**HDS 900 CI**

POS.	BENNENNUNG	TEILE-NR.	STCK
ITM.	DESCRIPTION	PART-NO.	QTY.
POS.	DESIGNATION	NO.PIECE	NBR.
1	DICHTSCHNUR / SEAL STRING / CORDE DE BOURRAGE	6.366-009.0	1
2	BODEN D.K. / BOTTOM / FOND	4.655-044.0	1
3	STAMPFMASSE 8KG / REFRACTORY MATERIAL / PISE REFRACT. DAME	2.889-061.0	8
4	6KT-MUTTER M 8 / HEXAGON NUT / ECROU HEXAGONAL	7.311-004.0	1
5	ZAHNSCHEIBE A 13,0 / LOCK WASHER / ROUE PLATE	7.312-169.0	2
6	SCHEIBE 10 / WASHER / RONDELLE	7.312-005.0	3
7	SCHEIBE 8 / WASHER / RONDELLE	7.312-277.0	1
8	KNOTENSTUECK / MANIFOLD / FERRURE NODALE	4.427-123.0	1
9	6KT-MUTTER M22X1,5 / HEXAGON NUT / ECROU HEXAGONAL	7.311-155.0	2
10	ROHRLEITUNG / PIPELINES / CONDUITE	4.421-064.0	1

"=> xxxxxx" = bis Werknummer / up to serial No. / jusqu' au No. de fabr. / "xxxxxx =>" = ab Werknummer / from serial No. / a partir du No. de fabr. /



GRUPPE: 8.0 SCHWIMMERKASTEN  
GROUP: 8.0 FLOAT CHEST  
GRUPPE: 8.0 BOITE DU FLOTTEUR

**A8**

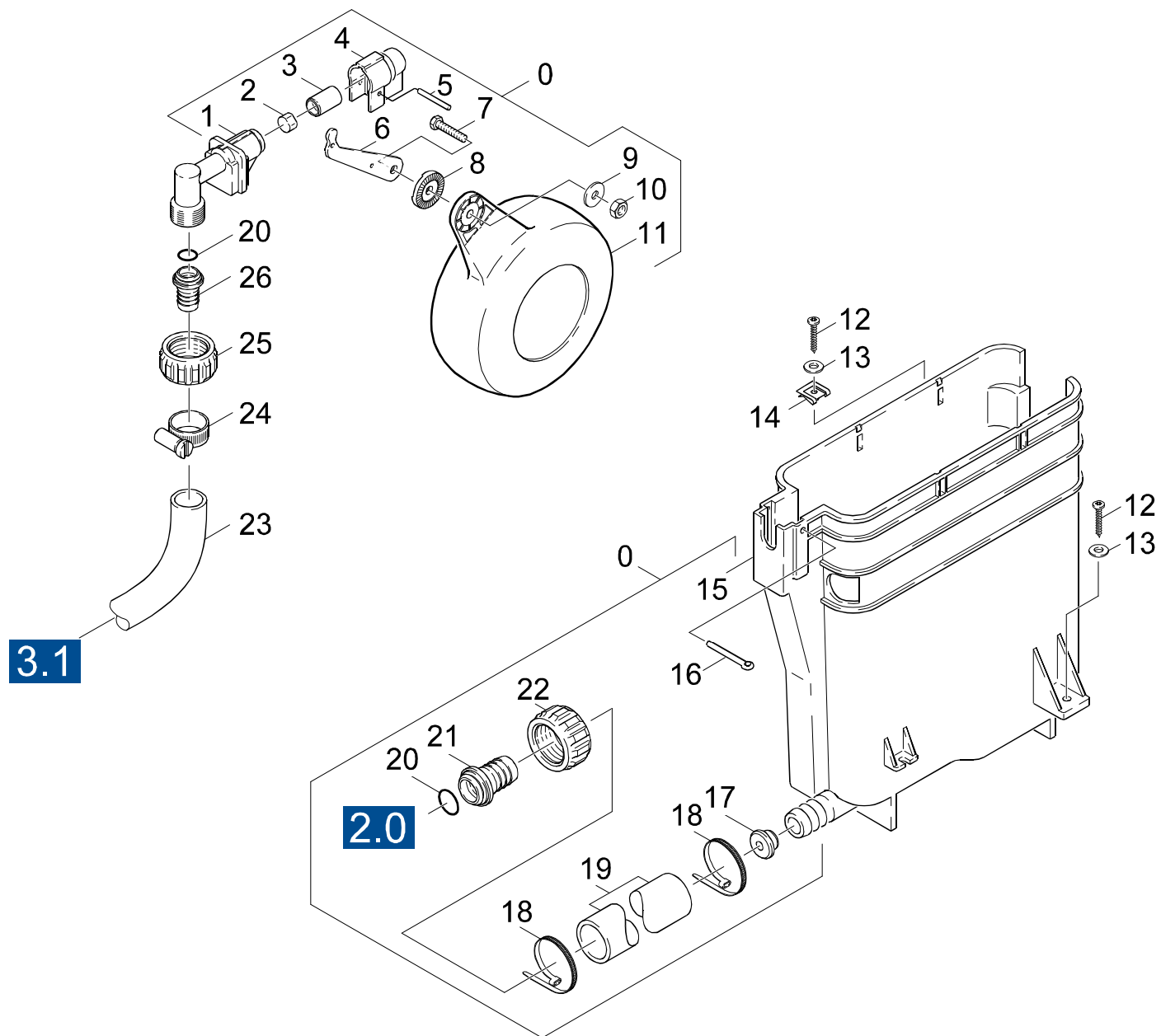
**HDS 900 CI**

**GRUPPE: 8.0 SCHWIMMERKASTEN**  
**GROUP: 8.0 FLOAT CHEST**  
**GRUPPE: 8.0 BOITE DU FLOTTEUR**

GRUPPE: 8.1 SCHWIMMERKASTEN  
GROUP: 8.1 FLOAT CHEST  
GRUPPE: 8.1 BOITE DU FLOTTEUR

# B8

# HDS 900 CI



Symbolbeschreibung siehe M16 / symbol description see M16 / désignation de système voir M16 /

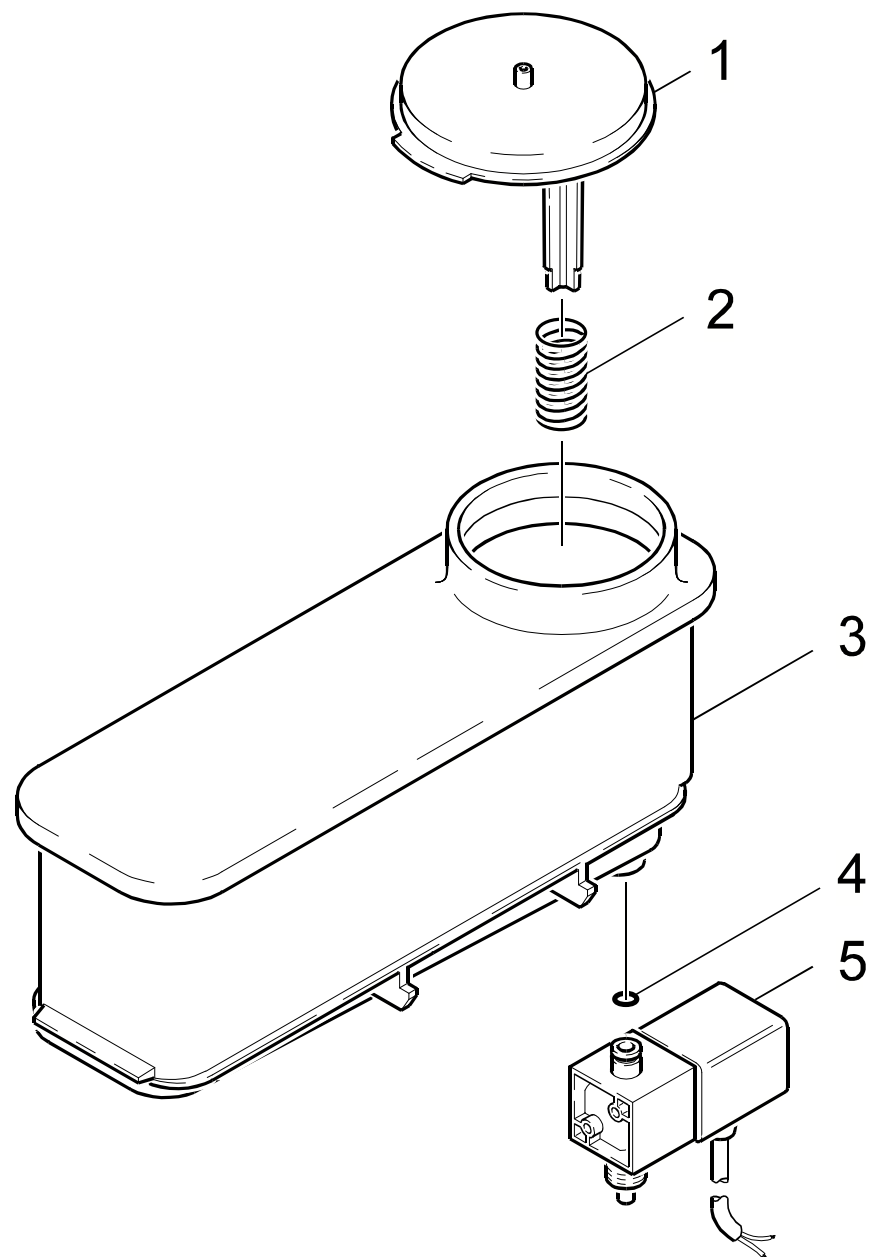
GRUPPE: 8.1 SCHWIMMERKASTEN  
 GROUP: 8.1 FLOAT CHEST  
 GROUPE: 8.1 BOITE DU FLOTTEUR

C8

HDS 900 CI

POS. ITM. POS.	BENNENNUNG DESCRIPTION DESIGNATION	TEILE-NR. PART-NO. NO.PIECE	STCK QTY. NBR.
0	SCHWIMMERBEHAELTER / FLOAT CHEST / BOITE DU FLOTTEUR	3.593-084.0	1
1	VENTILGEHAEUSE / VALVE HOUSING / CORPS DE SOUPAPE	5.587-134.0	1
2	FLACHDICHTUNG / SEAL / GARNITURE PLATE	5.364-095.0	1
3	VENTILBOLZEN / VALVE PIN / BOULON DE SOUPAPE	5.584-026.0	1
4	SCHUTZTEIL / PROTECTION PART / PARTIE PROTECTEUR	5.394-066.0	1
5	BOLZEN 3,0X 25 / BOLT / BOULON	7.316-004.0	1
6	HEBEL / LEVER / LEVIER	5.481-029.0	1
7	SCHRAUBE M 6X 20 / SCREW / VIS	7.306-194.0	1
8	SCHEIBE / WASHER / RONDELLE	5.115-158.0	1
9	SCHEIBE 6 / WASHER / RONDELLE	7.312-279.0	1
10	6KT-MUTTER M 6 / HEXAGON NUT / ECROU HEXAGONAL	7.311-422.0	1
11	SCHWIMMER / FLOAT / FLOTTEUR	5.585-014.0	1
12	BL.SCHR. ST4,8X19 / SHEET METAL SCREW / VIS A TOLE	7.303-078.0	2
13	SCHEIBE 5 / WASHER / RONDELLE	7.312-278.0	2
14	SCHNAPPMUTTER 4,8 / SNAP NUT / ECROU A ENCLANCH.	6.310-028.0	1
15	BEHAELTER / TANK / BAC	5.070-099.0	1
16	SPLINT 4,0X 50 / COTTER / GOUPILLE FENDUE	7.316-432.0	1
17	BUCHSE / BUSH / DOUILLE	5.112-193.0	1
18	KABELBAND 8-210 / CABLE TIE / PROTECT. DE CABLE	6.641-474.0	2
19	SCHLAUCH 19X4X0,2M / HOSE / TUYAU FLEXIBLE	6.388-775.0	1
20	O-RING 13,3 X 2,4 / GASKET / BAQUE D'ETANCHEITE	6.362-078.0	2
21	SCHLAUCHNIPPEL / HOSE STEM / RACCORD DE FLEXIBLE	5.443-365.0	1
22	MUTTER / NUT / ECROU	5.310-062.0	1
23	SCHLAUCH DN16 / HOSE / TUYAU FLEXIBLE	6.388-719.0	1
	<b>ALS METERWARE BESTELLEN/TO ORDER AS CUT        GOODS/COMMANDE COMME MARCHANDISE AU METRE</b>		
24	SCHLAUCHSCHELLE / HOSE BAND CLIP / COLLIER DE SERRAGE	6.388-547.0	1
25	MUTTER R 3/4Z / NUT / ECROU	5.310-061.0	1
26	SCHLAUCHNIPPEL / HOSE STEM / RACCORD DE FLEXIBLE	5.443-224.0	1

"=> xxxxxx" = bis Werknummer / up to serial No. / jusqu' au No. de fabr. / "xxxxxx =>" = ab Werknummer / from serial No. / a partir du No. de fabr. /



Symbolbeschreibung siehe M16 / symbol description see M16 / désignation de système voir M16 /

GRUPPE: 8.2 DGT  
GROUP: 8.2 DGT  
GRUPPE: 8.2 DGT

**E8**

**HDS 900 CI**

POS.	BENNENUNG	TEILE-NR.	STCK
ITM.	DESCRIPTION	PART-NO.	QTY.
POS.	DESIGNATION	NO.PIECE	NBR.
1	DECKEL / COVER / COUVERCLE	5.063-357.0	1
2	SCHRAUBENFEDER / HELICAL SPRING / RESSORT CYLINDRIQUE	5.332-001.0	1
3	BEHAELTER / TANK / BAC	4.070-123.0	1
4	O-RING 6,0 X 2,0 / GASKET / BAQUE D'ETANCHEITE	6.362-113.0	1
5	MAGNETVENTIL / SOLENOID VALVE / ELECTROVANNE	6.685-845.0	1

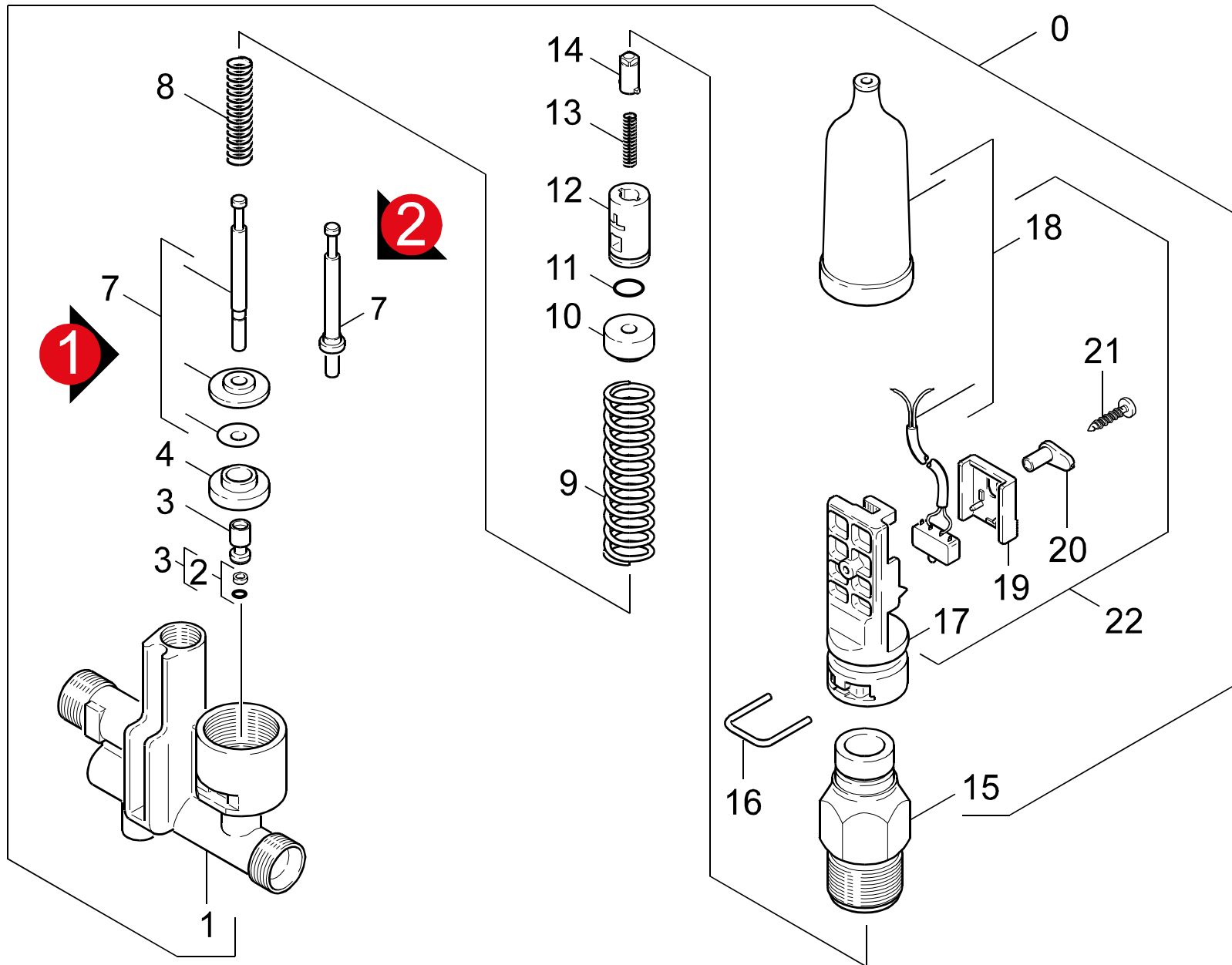
"=> xxxxxx" = bis Werknummer / up to serial No. / jusqu' au No. de fabr. / "xxxxxx =>" = ab Werknummer / from serial No. / a partir du No. de fabr. /

GRUPPE: 9.0 SICHERHEITSBLOCK  
GROUP: 9.0 SAFETY SYSTEM  
GRUPPE: 9.0 BLOC DE SECURITE

**A9**

**HDS 900 CI**

**GRUPPE: 9.0 SICHERHEITSBLOCK**  
**GROUP: 9.0 SAFETY SYSTEM**  
**GRUPPE: 9.0 BLOC DE SECURITE**



Symbolbeschreibung siehe M16 / symbol description see M16 / désignation de système voir M16 /

GRUPPE: 9.1 SICHERHEITSBLOCK  
GROUP: 9.1 SAFETY SYSTEM  
GROUPE: 9.1 BLOC DE SECURITE

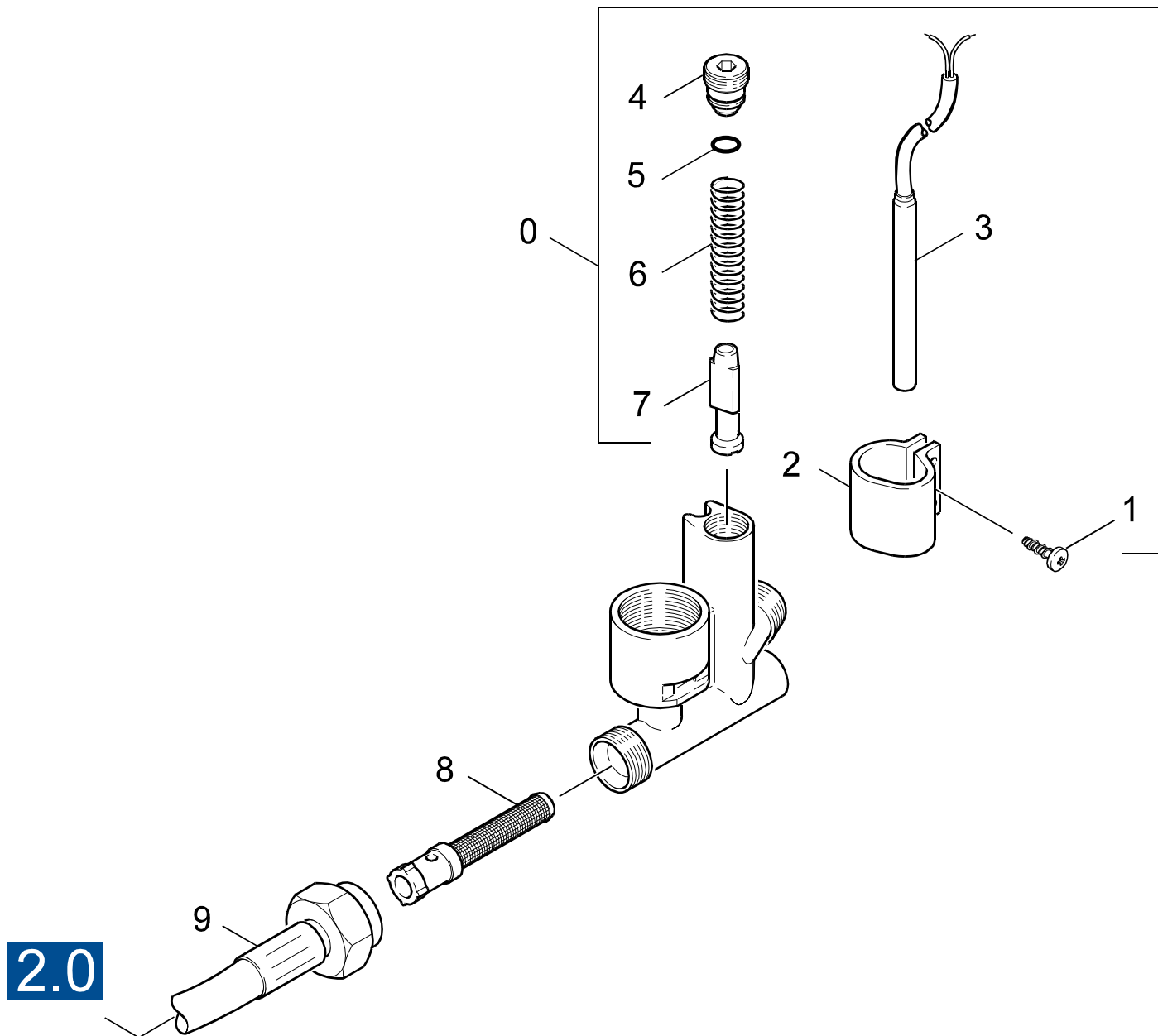
C9

HDS 900 CI

POS. ITM. POS.	BENNENNUNG DESCRIPTION DESIGNATION	TEILE-NR. PART-NO. NO.PIECE	STCK QTY. NBR.
0	SICHERHEITSBLOCK / SAFETY SYSTEM / BLOC DE SECURITE	4.749-136.0	1
1	GEHAEUSE / HOUSING / BOITIER	5.060-478.0	1
2	O-RING KPL./1ST.-R. / GASKET / BAQUE D'ETANCHEITE	6.362-368.0	1
3	KOLBEN / PISTON / PISTON	4.553-025.0	1
4	SCHEIBE / WASHER / RONDELLE	5.115-147.0	1
7	STANGE / BAR / TIGE	5.107-192.0	1
8	SCHRAUBENFEDER / HELICAL SPRING / RESSORT CYLINDRIQUE	5.332-315.0	1
9	SCHRAUBENFEDER / HELICAL SPRING / RESSORT CYLINDRIQUE	5.332-069.0	1
10	BUCHSE / BUSH / DOUILLE	5.112-424.0	1
11	O-RING 12,0 X 2,0 / GASKET / BAQUE D'ETANCHEITE	6.362-169.0	1
12	KOLBEN / PISTON / PISTON	5.553-265.0	1
13	SCHRAUBENFEDER / HELICAL SPRING / RESSORT CYLINDRIQUE	5.332-293.0	1
14	BOLZEN - FEDER / BOLT / BOULON	5.316-278.0	1
15	GEHAEUSE / HOUSING / BOITIER	5.060-414.0	1
16	HAKEN / HOOK / PATERE	5.037-080.0	1
17	HALTER / BRACKET / FIXATION	5.042-618.0	1
18	MIKROSCHALTER / MICRO SWITCH / MICRORUPTEUR	6.631-809.0	1
19	HALTER / BRACKET / FIXATION	5.042-728.0	1
20	BOLZEN / BOLT / BOULON	5.316-284.0	1
21	SCHRAUBE 4 X 20 / SCREW / VIS	7.303-117.0	1
22	SCHALTER SI-BLOCK / SWITCH / INTERRUPTEUR	4.744-097.0	1

"=> xxxxxx" = bis Werknummer / up to serial No. / jusqu' au No. de fabr. / "xxxxxx =>" = ab Werknummer / from serial No. / a partir du No. de fabr. /





Symbolbeschreibung siehe M16 / symbol description see M16 / désignation de système voir M16 /

GRUPPE: 9.2 SICHERHEITSBLOCK  
GROUP: 9.2 SAFETY SYSTEM  
GROUPE: 9.2 BLOC DE SECURITE

E9

HDS 900 CI

POS.	BENNENUNG	TEILE-NR.	STCK
ITM.	DESCRIPTION	PART-NO.	QTY.
POS.	DESIGNATION	NO.PIECE	NBR.
0	SICHERHEITSBLOCK / SAFETY SYSTEM / BLOC DE SECURITE	4.749-136.0	1
1	LINSENSCHR. 4,2X 13 / OVAL HEAD SCREW / VIS A TETE BOMBEE	6.303-122.0	1
2	SCHELLE / CLAMP / COLLIER	5.041-076.0	1
3	ERSATZREEDSCHALTER / SPARE REED SWITCH / INTERRUPT.REED DE RESERVE	2.883-477.0	1
4	FORMSCHRAUBE / SCREW / VIS	5.305-162.0	1
5	O-RING 10 X 1,5 / GASKET / BAQUE D'ETANCHEITE	6.362-482.0	1
6	SCHRAUBENFEDER / HELICAL SPRING / RESSORT CYLINDRIQUE	5.332-057.0	1
7	KOLBEN / PISTON / PISTON	4.553-022.0	1
8	SIEB / STRAINER / CREPINE	6.414-436.0	1
9	HD-SCHLAUCH DN 8 / HIGH PRESSURE HOSE / TUYAU FLEXIBLE HAUTE PRE.	6.389-568.0	1

"=> xxxxxx" = bis Werknummer / up to serial No. / jusqu' au No. de fabr. / "xxxxxx =>" = ab Werknummer / from serial No. / a partir du No. de fabr. /

GRUPPE: 10.0ZUBEHOER  
GROUP: 10.0ACCESSORIES  
GRUPPE: 10.0ACCESSOIRES

**A10**

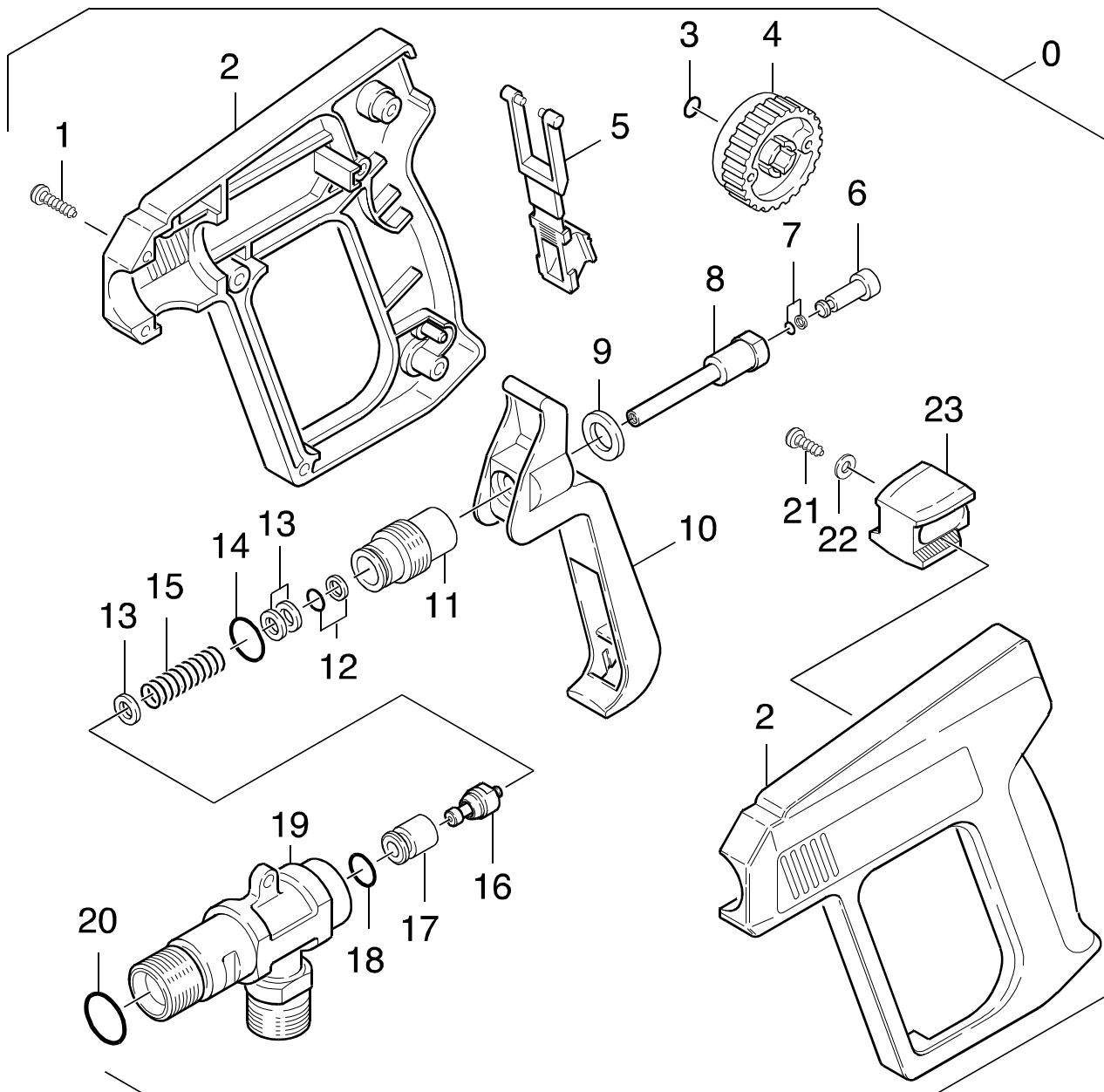
**HDS 900 CI**

**GRUPPE: 10.0ZUBEHOER**  
**GROUP: 10.0ACCESSORIES**  
**GRUPPE: 10.0ACCESSOIRES**

GRUPPE: 10.1 HANDSPRITZPISTOLE  
GROUP: 10.1 TRIGGER GUN  
GRUPPE: 10.1 POIGNEE PISTOLET

B10

HDS 900 CI



Symbolbeschreibung siehe M16 / symbol description see M16 / désignation de système voir M16 /

GRUPPE: 10.1HANDSPRITZPISTOLE  
GROUP: 10.1TRIGGER GUN  
GROUPE: 10.1POIGNEE PISTOLET

C10

HDS 900 CI

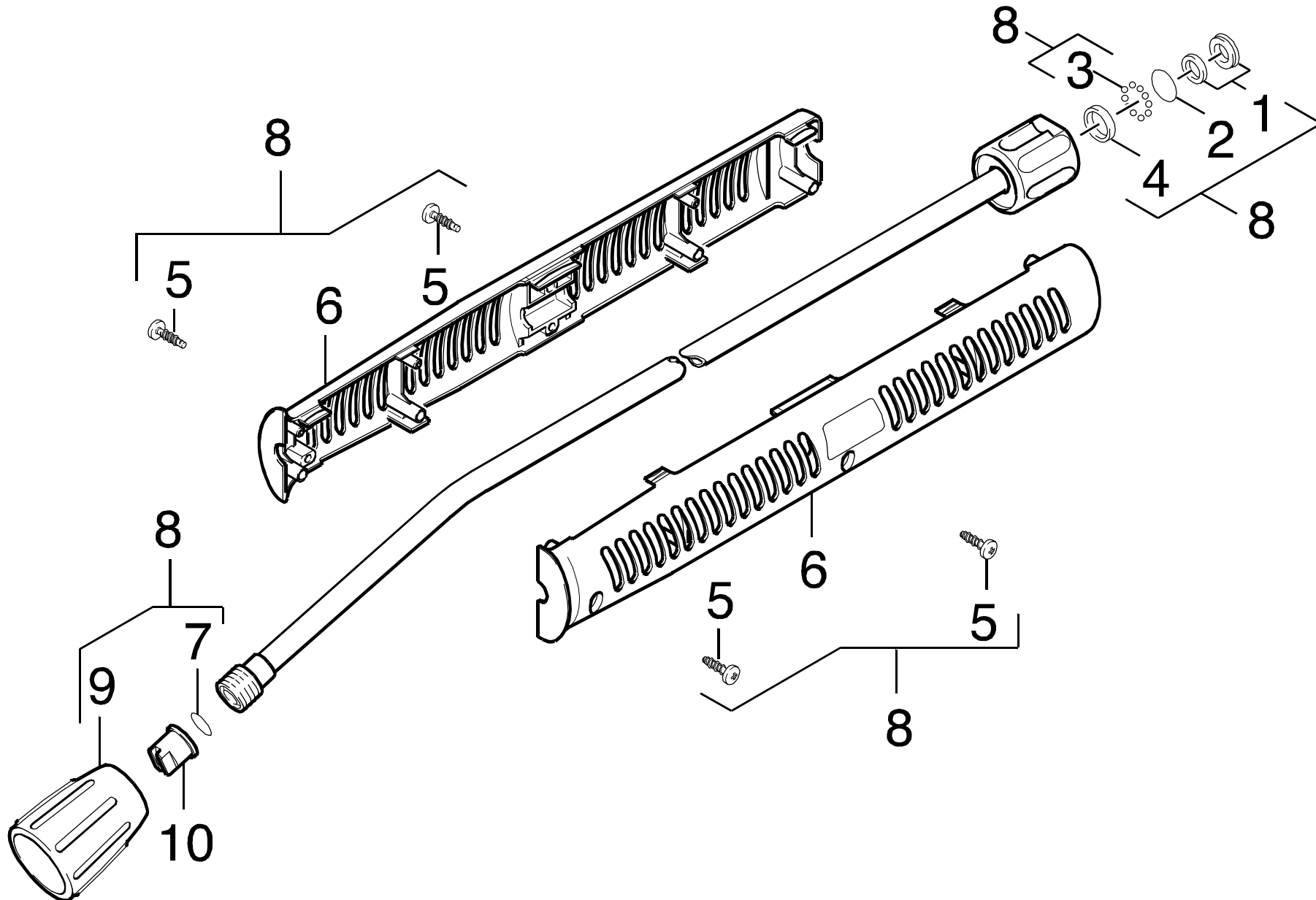
POS. ITM. POS.	BENNENUNG DESCRIPTION DESIGNATION	TEILE-NR. PART-NO. NO.PIECE	STCK QTY. NBR.
0	HANDSPRITZPISTOLE / TRIGGER GUN / POIGNEE PISTOLET	4.775-026.0	1
1	LINSENSCHR. 4,2X22 / OVAL HEAD SCREW / VIS A TETE BOMBEE	6.303-024.0	8
2	GRIFFPAAR / HANDLES / BRANCHES POIGNEE	5.321-174.0	1
3	O-RING 6,07X 1,78 / GASKET / BAQUE D'ETANCHEITE	6.362-176.0	1
4	HANDRAD / HAND WHEEL / VOLANT	5.322-006.0	1
5	FORMTEIL / MOULDED PART / PREFORME	5.030-283.0	1
6	KOLBEN / PISTON / PISTON	5.553-118.0	1
7	O-RING KPL./1ST.-R. / GASKET / BAQUE D'ETANCHEITE	6.362-477.0	1
8	STANGE / BAR / TIGE	5.107-062.0	1
9	SCHEIBE / WASHER / RONDELLE	5.115-227.0	1
10	HEBEL / LEVER / LEVIER	5.481-039.0	1
11	FORMSCHRAUBE / SCREW / VIS	5.305-110.0	1
12	O-RING KPL./1ST.-R. / GASKET / BAQUE D'ETANCHEITE	6.362-468.0	1
13	SCHEIBE / WASHER / RONDELLE	5.115-260.0	3
14	O-RING 12,42X 1,78 / GASKET / BAQUE D'ETANCHEITE	6.362-478.0	1
15	SCHRAUBENFEDER / HELICAL SPRING / RESSORT CYLINDRIQUE	5.332-140.0	1
16	VENTILSITZ / VALVE SEAT / SIEGE DE SOUPAPE	4.581-049.0	1
17	HUELSE / SLEEVE / DOUILLE	5.110-348.0	1
18	O-RING 7,59X 2,62 / GASKET / BAQUE D'ETANCHEITE	6.362-479.0	1
19	KNOTENSTUECK / MANIFOLD / FERRURE NODALE	5.427-079.0	1
20	O-RING 17,12X 2,62 / GASKET / BAQUE D'ETANCHEITE	6.362-496.0	1
21	LINSENSCHR. 4,2X16 / OVAL HEAD SCREW / VIS A TETE BOMBEE	6.303-025.0	1
22	SCHEIBE 4 / WASHER / RONDELLE	7.312-001.0	1
23	FORMTEIL / MOULDED PART / PREFORME	5.030-459.0	1
100	PISTOLENSET / PISTOL SET / JEU DE PISTOLET	2.883-014.0	1

"=> xxxxxx" = bis Werknummer / up to serial No. / jusqu' au No. de fabr. / "xxxxxx =>" = ab Werknummer / from serial No. / a partir du No. de fabr. /

GRUPPE: 10.2STRAHLROHR  
GROUP: 10.2JET PIPE  
GRUPPE: 10.2LANCÉ D'INCENDIE

D10

HDS 900 CI



Symbolbeschreibung siehe M16 / symbol description see M16 / désignation de système voir M16 /

GRUPPE: 10.2STRAHLROHR  
GROUP: 10.2JET PIPE  
GRUPPE: 10.2LANCE D'INCENDIE

E10

HDS 900 CI

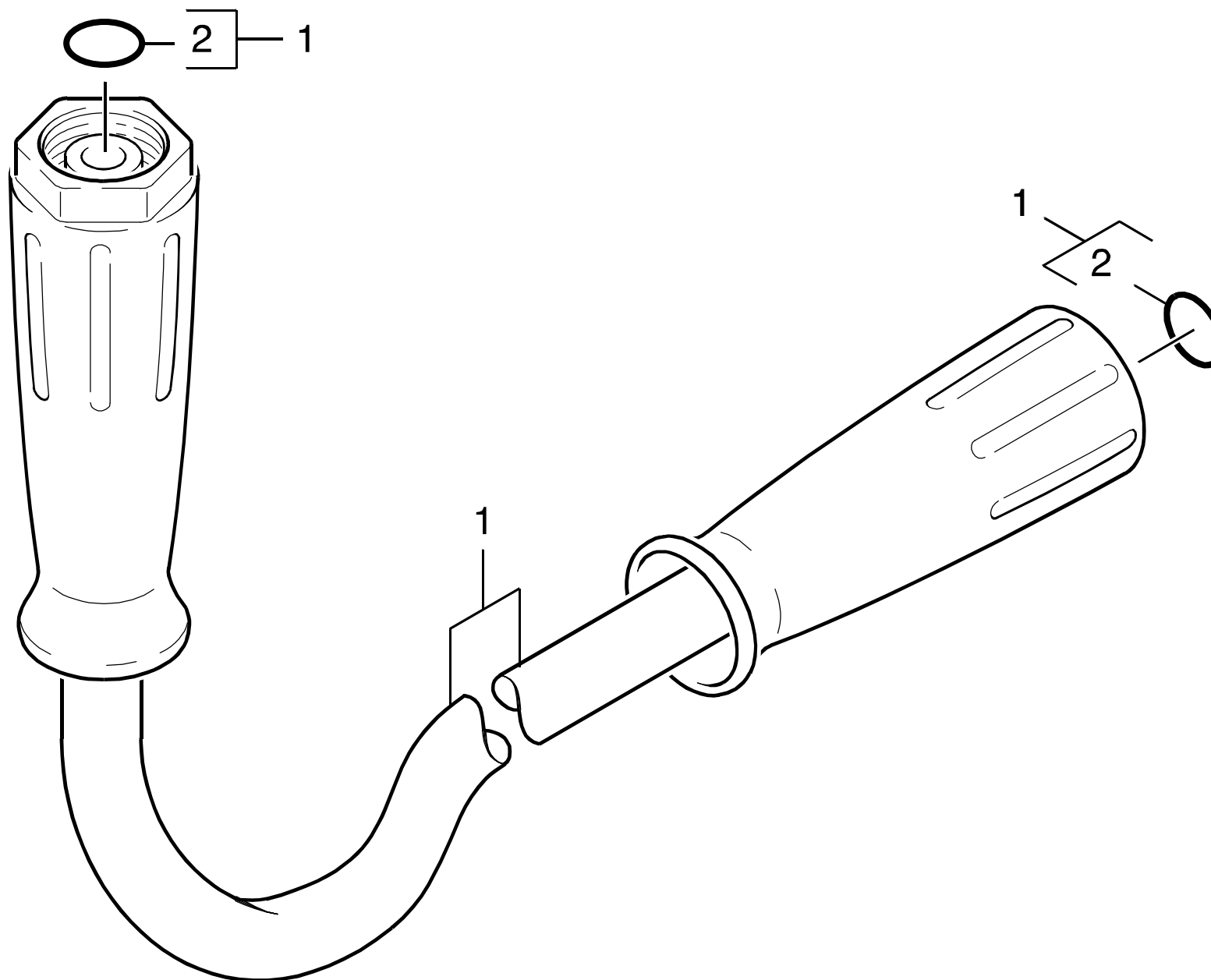
POS. ITM. POS.	BENNENUNG DESCRIPTION DESIGNATION	TEILE-NR. PART-NO. NO.PIECE	STCK QTY. NBR.
1	NUTRING KPL.1ST.R. / GROOVED RING / JOINT A LEVRES	6.362-532.0	1
2	O-RING 17,0 X 1,5 / GASKET / BAQUE D'ETANCHEITE	6.362-524.0	1
3	KUGEL 4,0 / BALL / BOULE	7.401-921.0	12
4	DICHTRING 12X1,5 / JOINT RING / BAGUE D'ETANCHEITE	6.362-529.0	1
5	LINSENSCHR. 4,2X16 / OVAL HEAD SCREW / VIS A TETE BOMBEE	6.303-025.0	2
6	GRIFF / HANDLE / POIGNEE	5.321-150.0	2
7	ERSATZTEILSET / SPARE PARTS KIT / KIT DE PIECES	2.880-296.0	1
8	STRAHLROHR / JET PIPE / LANCE D'INCENDIE	4.760-355.0	1
9	VERSCHRAUBUNGSTEIL / SCREW UNION PART / PIECE (RACCORD A VIS)	5.401-210.0	1
10	POWERDUESE 25040-1 / POWER NOZZLE / BUSE	2.883-397.0	1

"=> xxxxxx" = bis Werknummer / up to serial No. / jusqu' au No. de fabr. / "xxxxxx =>" = ab Werknummer / from serial No. / a partir du No. de fabr. /

GRUPPE: 10.3HD-SCHLAUCH  
GROUP: 10.3HIGH PRESSURE HOSE  
GRUPPE: 10.3TUYAU FLEXIBLE HAUTE PRE.

F10

HDS 900 CI



Symbolbeschreibung siehe M16 / symbol description see M16 / désignation de système voir M16 /



GRUPPE: 10.3HD-SCHLAUCH  
GROUP: 10.3HIGH PRESSURE HOSE  
GRUPPE: 10.3TUYAU FLEXIBLE HAUTE PRE.

**G10**

**HDS 900 CI**

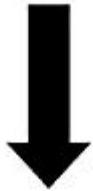
POS.	BENNENUNG	TEILE-NR.	STCK
ITM.	DESCRIPTION	PART-NO.	QTY.
POS.	DESIGNATION	NO.PIECE	NBR.
1	HD-SCHLAUCH DN8 / HIGH PRESSURE HOSE / TUYAU FLEXIBLE HAUTE PRE.	6.390-010.0	1
2	ERSATZTEILSET / SPARE PARTS KIT / KIT DE PIECES	2.880-296.0	1

"=> xxxxxx" = bis Werknummer / up to serial No. / jusqu' au No. de fabr. / "xxxxxx =>" = ab Werknummer / from serial No. / a partir du No. de fabr. /

## Bestellhinweis

Bei Ihrer Bestellung sind unbedingt anzugeben :

1.	2.	3.	4.	5.
Gerätetyp Machine model Type d'appareils	Herstell-Nr. Serial-No. No. de série	Benennung Description Désignation	Teile-Nr. Part No. Référence	Stückzahl Piece No. Quantité



**siehe Typenschild  
see name-plate  
voir plaque signalétique**



**siehe Ersatzteilliste  
see spare parts list  
voir liste des pièces de rechange**

- Die Ersatzteile, welche als Meterware geliefert werden, sind auf Einbaulänge selbst zu kürzen. Ebenso sind die Stückzahlen in den jeweiligen Gruppen als Mindestbestellmengen = 1m angegeben und können je nach Bedarf auf weitere volle Meterzahlen erhöht und bestellt werden.
- Spare Parts which are delivered as cut goods have to be shortened to installation length. The quotation of quantity in each group refers to the minimum order quantity = 1m and may be ordered and raised to further full metre-values according to demand
- Les pièces de rechange qui sont livrées comme marchandise au mètre sont à raccourcir selon la longueur d'installation. Les indications de quantité dans chaque group se réfèrent à des valeurs de mètre de plus.
- Diese Ersatzteilliste erscheint in gedruckter Form sowie als Mikrofiche. Bei Querverweisen bezieht sich die Angabe "Seitenzahl" auf die gedruckte Ersatzteilliste und die Angabe "Bildtafel" auf die Mikrofichenausgabe.
- This spare parts list is published both in printed form and as a microfiche. In the cross-references, "page number" refers to the printed spare parts list and "display table" to the microfilm edition.
- Cette liste de pièces de rechange est aussi bien imprimée que publiée sous forme de microfiche. Les indications transversales renvoient au "numéro de page" sur la liste imprimée des pièces de rechange et à la "planche" sur la microfiche.

Bitte beachten Sie, daß der Teileumfang dieser Ersatzteilliste nicht unbedingt dem Lieferumfang Ihres Gerätes entspricht.

For your information: It could be that certain parts quoted in this spare parts list were not included with the machine delivery.

Pour votre information: il se peut que certaines pièces détachées mentionnées sur la liste ne vous aient pas été livrées avec l'appareil.

Die in dieser Ersatzteilliste nicht aufgeführten Einzelteile, bestellen Sie bitte direkt beim Vertragskundendienst des jeweiligen Herstellers.

Please order the individual parts not included in this assembly directly with the contract aftersales service of the manufacturer in question.

Veillez s'il vous plaît, commander les pièces détachées qui ne sont indiquées dans notre liste des pièces détachées, directement auprès du service après-vente des fabricants en question.

Bei Bestellung von lackierten Teilen, welche in der Ersatzteilliste nicht in verschiedenen Farben ausgewiesen sind, ist zusätzlich die Farbnummer oder Farbe mit anzugeben. Diese finden Sie auf dem Typenschild oder Farbschild Ihres Gerätes.

Upon ordering of varnished parts which are not mentioned in the spare parts list as parts with different colors, kindly additionally mention the number of the color. It can be seen on the type plate of the color plate of your machine.

Commandant des parts vernissés qui ne sont pas mentionnés comme parts avec une couleur différente dans la liste des pièces détachées, veuillez mentionner de plus le numéro de la couleur. Il se trouve sur la plaque signalétique ou la plaque de couleur de votre machine.

Auflistungen von Einzelteilen bei Ersatzteil - u. Pumpensets sind in der Reihe "16" einzusehen, bzw. direkt unter dem entsprechenden Set aufgelistet.

Listings of single parts upon spare parts kits and pump kits can be seen in row "16" or directly listed below the corresponding kit.  
Des établissements des pièces détachées en ce qui concerne les kits des pièces de rechange et les kits de pompes, peuvent être vus à la ligne "16" ou ils sont répertoriés directement au-dessous du jeu correspondant.

Technische Änderungen im Rahmen der Weiterentwicklung sowie das Recht der ausschließlichen Auswertung unseres geistigen Eigentums behalten wir uns vor. Vervielfältigung und Nachdruck nur mit Genehmigung und Urheberhinweis möglich.

We reserve the right to make technical changes in the course of development work and the right to make exclusive use of our intellectual property. This spare parts list may be duplicated or reprinted only with our approval and with acknowledgement of our copyright.

Nous nous réservons le droit de toutes modifications techniques dans le cadre du perfectionnement des mises au point ainsi que le droit de la mise en valeur exclusive de notre propriété intellectuelle. Polycopie et reproduction exclusivement après accord et avec mention de l'auteur.

# INDEX

## M16

## HDS 900 CI

GRUPPE: 1.0 EINZELTEILE A1-G1  
GROUP: 1.0 PIECE PARTS  
GROUPE: 1.0 PIECES CONSTITUANTES

GRUPPE: 2.0 PUMPENSATZ A2-G2  
GROUP: 2.0 PUMP SET  
GROUPE: 2.0 JEU (ENSEMBLE) DE POMPE

GRUPPE: 3.0 MOTOR A3-E3  
GROUP: 3.0 MOTOR  
GROUPE: 3.0 MOTEUR

GRUPPE: 4.0 GEBLAESE A4-C4  
GROUP: 4.0 BLOWER  
GROUPE: 4.0 VENTILATEUR

GRUPPE: 5.0 BRENNSTOFFPUMPE A5-E5  
GROUP: 5.0 FUEL PUMP  
GROUPE: 5.0 POMPE DE COMBUSTIBLE

GRUPPE: 6.0 E-GERAETESCHRANK A6-E6  
GROUP: 6.0 ELECTRIC CONTROL BOX  
GROUPE: 6.0 COFFRET ELECTRIQUE

GRUPPE: 7.0 DURCHLAUFERHITZER A7-G7  
GROUP: 7.0 FLOW HEATER  
GROUPE: 7.0 CHAUFFE-EAU RAPIDE

GRUPPE: 8.0 SCHWIMMERKASTEN A8-E8  
GROUP: 8.0 FLOAT CHEST  
GROUPE: 8.0 BOITE DU FLOTTEUR

GRUPPE: 9.0 SICHERHEITSBLOCK A9-E9  
GROUP: 9.0 SAFETY SYSTEM  
GROUPE: 9.0 BLOC DE SECURITE

GRUPPE: 10.0 ZUBEHOER A10-G10  
GROUP: 10.0 ACCESSORIES  
GROUPE: 10.0 ACCESSOIRES



BEISPIEL: VERSION 1  
EXAMPLE: VERSION 1  
EXEMPLE: VERSION 1

**3.0**

BEISPIEL: SIEHE IN GRUPPE 3  
EXAMPLE: SEE IN GROUP 3  
EXEMPLE: VOIR EN GROUPE 3



WICHTIGER HINWEIS  
IMPORTANT REMARK  
REMARQUAGE IMPORTANT

BESTELLHINWEIS SIEHE M15  
EXAMPLE ORDER SEE M15  
EXEMPLE DE COMMANDE VOIR M15

VARIANTENÜBERSICHT SIEHE L16  
VARIANTS SURVEY SEE L16  
VUE D'ENSEMBLE DE VARIANTS VOIR L16