

Spare parts list
(5.972-564.0) Spare parts list HD 2.3/14 C Ed Food

DE HINWEISE

Weitere Sprachen:

Diese Ersatzteilliste ist in weiteren Sprachen erhältlich. Sie erhalten diese unter www.kaercher.com im Bereich Service.
Die Schreibweise der Teilenummer, z.B. 75456380, entspricht der Teilenummer 7.545-638.0.

Mengenangaben:

Die Mengenangaben in der Ersatzteilliste entsprechen den in der Baugruppe verbauten Stückzahlen der Bauteile.

Meterware:

Ersatzteile welche als Meterware geliefert werden sind auf Einbaulänge selbst zu kürzen. Die Stückzahlen sind als Mindestbestellmenge =1m angegeben und müssen je nach Bedarf auf weitere volle Meterzahlen erhöht werden.

Versionen/ Werknummern:

Sind Versionen oder Werknummern in der Ersatzteilliste angegeben, ist anhand dieser vor Bestellung zu prüfen, welches Bauteil für ihr Gerät verwendet werden muss.

Lackierte Teile:

Bei Bestellungen von lackierten Teilen welche in der Ersatzteilliste nicht in verschiedenen Farben ausgewiesen sind, ist zusätzlich die Farbnummer oder Farbe mit anzugeben.

Technische Änderungen:

Technische Änderungen sowie das Recht der ausschließlichen Auswertung unseres geistigen Eigentums behalten wir uns vor.

EN INSTRUCTIONS

Other languages:

This list of spare parts is also available in other languages. You can get this list from www.kaercher.com in the Service division.
The designation of the part number e.g. 75456380 is equal to 7.545-638.0.

Quantity details:

The quantity details in the spare parts list correspond to the number of pieces of the component installed in the assembly group.

Piece goods:

Spare parts that are sold as piece goods are to be cut to the desired length. The quantities have been indicated as minimum order quantity =1m and must be rounded off to the full meter figure depending on your requirements.

Version/ Plant numbers:

If version or plant numbers are mentioned in the spare parts list, then use the same to check before ordering which spare part needs to be used for your appliance.

Painted parts:

While ordering painted parts that are not mentioned in the spare parts list in their colour variations, please mention the colour number or the colour you require.

Technical changes:

We reserve the right to make technical changes as well as the right to exclusive use of our intellectual property.

FR REMARQUES

Autres langues:

Cette liste de pièces de rechange est disponible en autres langues. Cela est disponible sous www.kaercher.com dans le menu Service.
La désignation du numéro de pièce, par ex. 75456380, correspond au numéro de pièce 7.545-638.0.

Indications de quantité:

Les indications de quantité dans la liste de pièces de rechange correspondre aux nombres de pièces des composant utilisées dans la construction.

Matériel au mètre:

Les pièces de rechange qui sont livrées au mètre doivent être raccourcies à longueur souhaitée par l'acheteur même. Les nombres des pièces sont indiquées en quantité de commande minimale = 1m et doivent être augmentés selon le besoin à une chiffre de mètre complète.

Versions/ Numéros d'usine:

Lorsqu'il sont indiquées des versions ou des numéros d'usine dans la liste de pièces de rechange, vous devez vérifier que composant doit être utilisé pour votre appareil.

Pièces laquées:

Pour commander des pièces laquées, où les différentes couleurs ne sont pas indiquées dans la liste des pièces de rechange, vous devez indiquer en plus le numéro de la couleur ou seulement la couleur.

Modifications techniques:

Nous nous réservons la possibilité des modifications techniques ainsi le droit d'exploitation exclusive de notre propriété intellectuelle.

IT AVVERTENZE

Altre lingue:

Il presente elenco di parti di ricambio è disponibile sul nostro sito Web anche in altre lingue: sotto www.kaercher.com alla voce "Service".

L'indicazione del codice pezzo, ad es. 75456380, corrisponde al codice pezzo 7.545-638.0

Indicazioni di quantità:

Le indicazioni di quantità riportate dall'elenco "parti di ricambio" corrispondono al numero delle singole componenti contenute nella rispettiva unità.

Merce a metro:

Le parti di ricambio fornite come "merce a metro" devono venire in seguito accorciate alla lunghezza necessaria per il montaggio. La quantità unitaria è indicata come "quantità minima di ordinazione = 1m" e deve all'occorrenza venire moltiplicata per il numero intero di metri necessari.

Versioni / Numeri di fabbricazione:

Quando l'elenco "parti di ricambio" riporta diverse versioni o numeri di fabbricazione, confrontare la versione o il numero di fabbricazione del ricambio desiderato con quelle/i presenti nell'elenco e indicarla/o al momento dell'ordinazione.

Parti di ricambio verniciate:

Nel caso di ricambi verniciati, se l'elenco parti di ricambio non ne riporta espressamente i diversi colori, al momento dell'ordinazione è necessario indicare anche il colore o il numero del colore desiderato.

Modifiche tecniche:

Ci riserviamo il diritto di apportare modifiche tecniche così come il diritto di utilizzo esclusivo della nostra proprietà intellettuale.

ES INDICACIONES

Otros idiomas:

La lista de piezas de repuesto se puede adquirir en otros idiomas. La puede adquirir en www.kaercher.com en el área de servicios.

La notación de los números de las piezas, p.ej. 75456380 corresponde al número de pieza 7.545-638.0.

Cantidades:

Las indicaciones de cantidades de la lista de piezas de repuesto corresponden al número de piezas montadas en el componente.

Mercancía por metros:

Las piezas de repuesto que se suministran por metros se pueden cortar al largo deseado. La unidad mínima de pedido es de = 1 m y el número de metros completos se puede aumentar según necesidad.

Versiones/números de fábrica:

Si se indica la versión o número de fábrica en la lista de piezas de repuesto, se debe comprobar en ella la pieza a usar para su aparato antes de realizar el pedido.

Piezas lacadas:

Al realizar pedidos de piezas lacadas que no estén indicadas en los diferentes colores en la lista de piezas de repuesto, se debe indicar también la referencia del color o el color.

Modificaciones técnicas:

Reservados los derechos de realizar modificaciones técnicas y aprovechar nuestra propiedad intelectual.

PL WSKAZÓWKI

Pozostałe języki:

Ta lista części zamiennych jest dostępna w także w innych językach. Mogą ją Państwo pobrać ze strony www.kaercher.com w dziale Serwis.

Sposób zapisywania numeru części, np. 75456380, odpowiada numerowi części 7.545-638.0.

Dane ilości:

Dane ilości podane w liście części zamiennych odpowiadają liczbie sztuk podzespołów tworzących dany moduł.

Towar sprzedawany na metry:

Części zamienne dostarczane jako towar sprzedawany na metry po zamontowaniu należy samodzielnie skrócić do potrzebnej długości. Liczba sztuk podana jest jako minimalna ilość zamówienia = 1m i w zależności od potrzeb zwiększa się ją o kolejne pełne metry.

Wersje/ Numer zakładu:

Jeżeli w liście części zamiennych podane są wersje lub numery zakładu, przed zamówieniem na ich podstawie należy sprawdzić, który podzespół stosuje się w Państwa urządzeniu.

Części lakierowane:

W przypadku zamówień części lakierowanych, które w liście części zamiennych nie podano w wielu kolorach, należy dodatkowo zaznaczyć nr koloru lub kolor.

Zmiany techniczne:

Zastrzegamy sobie prawo do zmian technicznych oraz wyłącznego wykorzystywania naszej własności intelektualnej.

RU УКАЗАНИЯ:

Другие языки:

Данный список запасных частей также доступен на других языках. Вы найдете его на сайте www.kaercher.com в разделе Service
Маркировка номера детали, например, 75456380, соответствует номеру детали 7.545-638.0.

Указание количества:

Количественные данные в списке запасных частей соответствуют числу компонентов, входящих в состав узлов.

Товар, продаваемый на метры:

Запасные части, продающиеся на метры, необходимо обрезать до нужной длины. Число изделий указано в виде минимального объема заказа = 1м и их количество можно округлить до требуемого по мере необходимости.

Варианты исполнения/заводские номера:

Если варианты исполнения или заводские номера указаны в списке запасных частей, то перед заказом необходимо проверить, какая деталь подходит для вашего устройства.

Лакированные детали:

При заказе лакированных деталей, варианты расцветки которых не указаны в списке запасных частей, необходимо дополнительно указать номер цвета или необходимый для вас цвет.

Технические изменения:

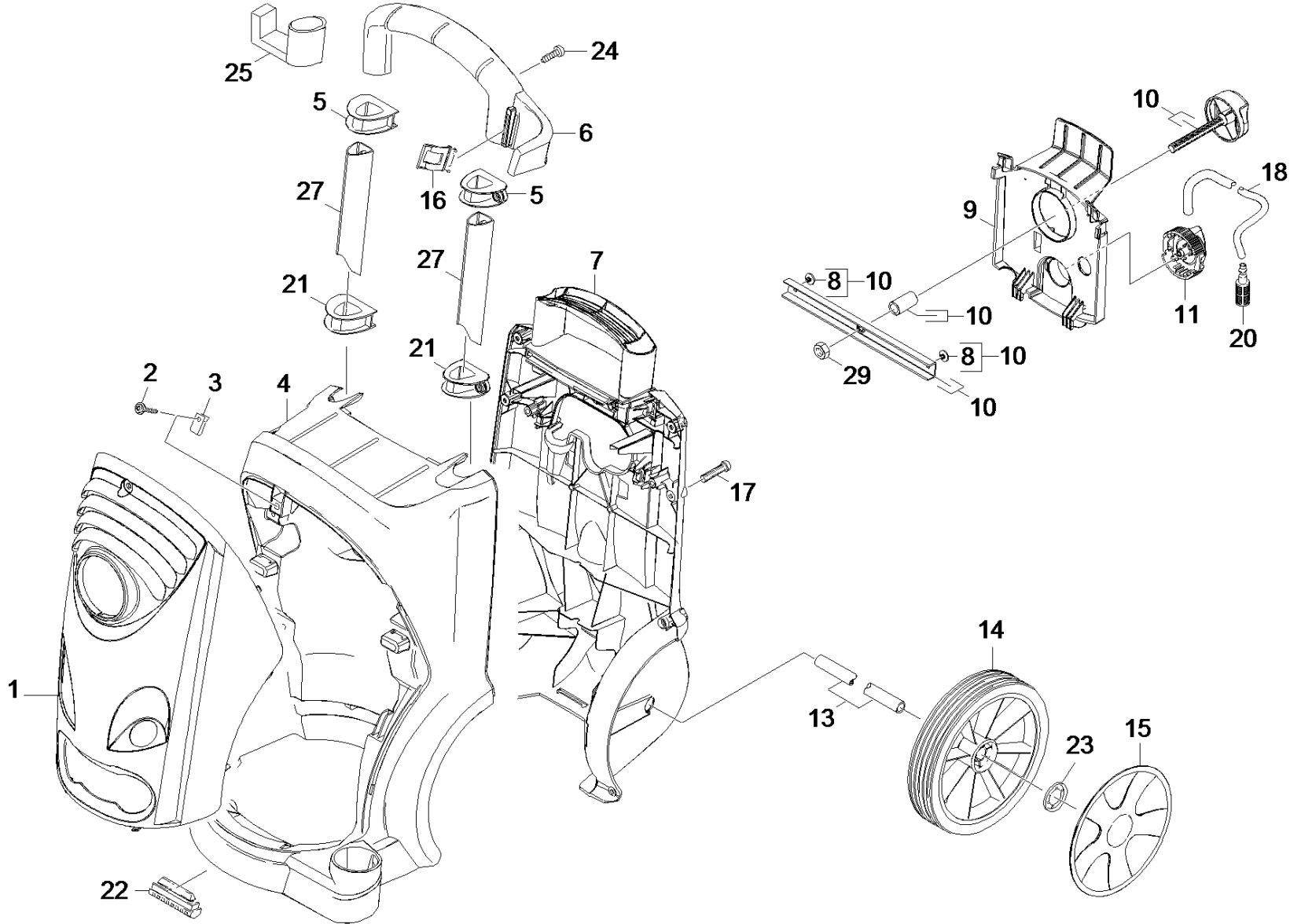
Мы оставляем за собой право на технические изменения, а также право на исключительное использование нашей интеллектуальной собственности.

Table of contents

Spare parts list HD 2.3/14 C Ed Food (5.972-564.0)	6
10 Housing (0.116-589.0).....	7
20 Pump set (0.116-590.0).....	9
21 Cylinder head (0.116-591.0).....	10
100 PUMP SET HD 5/12 C (2.883-997.0).....	13
22 Thrust guidance (0.116-592.0).....	14
30 Motor (0.116-593.0).....	16
40 Accessories (0.116-594.0).....	18
41 Hand trigger gun (0.114-105.0).....	19
42 High pressure hose (0.116-399.0).....	21
43 Jet pipe (0.114-223.0).....	23
44 Triple jet nozzle (0.114-848.0).....	25
0 Triple jet nozzle only for replacement 0 (4.767-150.0).....	27
1 Triple jet nozzle 040 (4.767-136.0).....	28
50 Electric box (0.116-595.0).....	30

Spare parts list HD 2.3/14 C Ed Food (5.972-564.0)

Pos	Name	Qty.	Unit
10	Housing	1.000	ST
20	Pump set	1.000	ST
30	Motor	1.000	ST
40	Accessories	1.000	ST
50	Electric box	1.000	ST

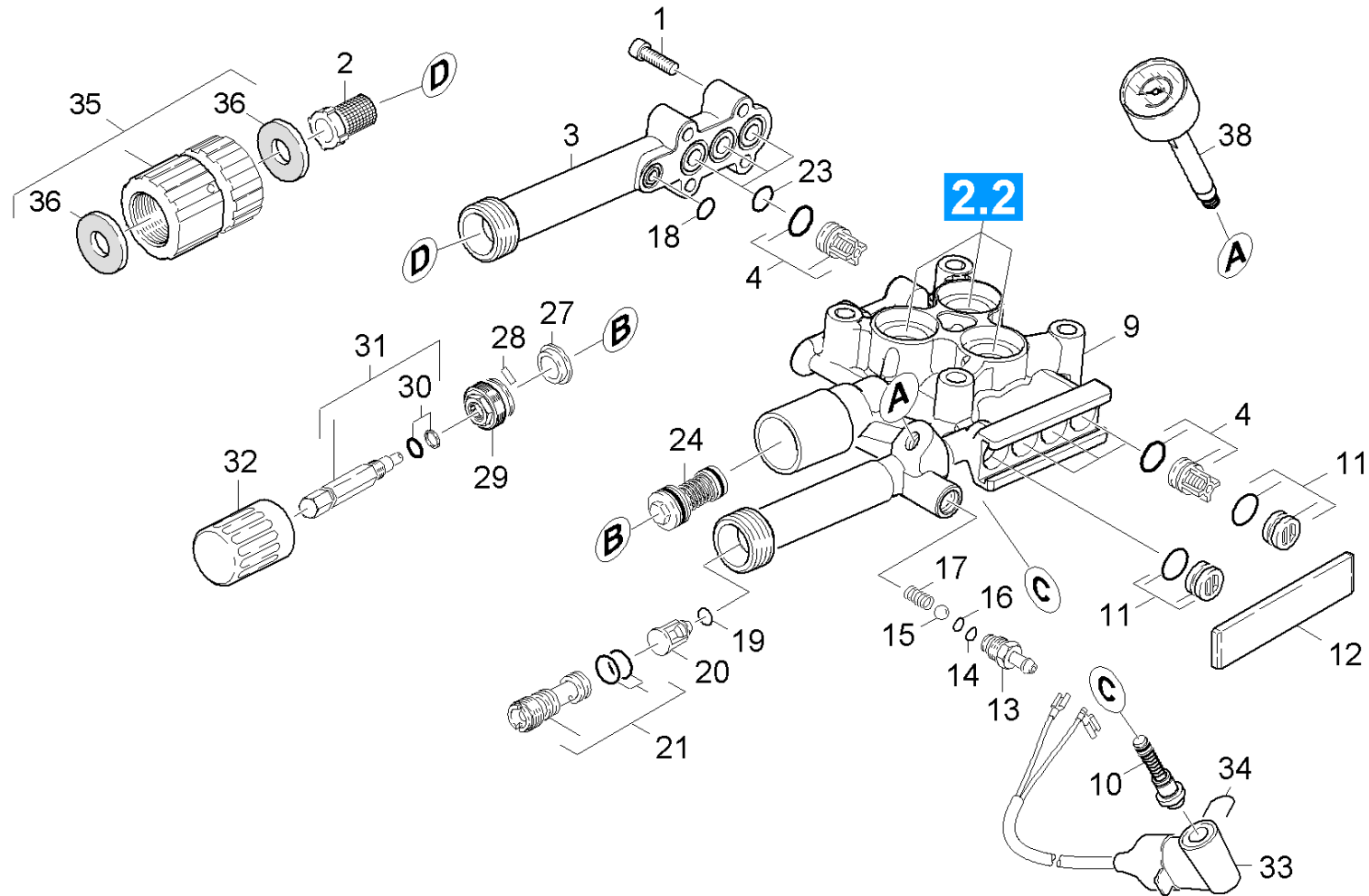


10 Housing (0.116-589.0)

ET/VT (spare/wear parts)	Pos	Material #	Name	Qty.	Unit	from ser.nr.	up to ser.nr.	Footnote text
	1	5.069-202.0	Device cover	1.000	ST			
X-X	2	6.304-099.0	Saucer-head screw M 6x 18-4.8-R2R	1.000	ST	0000000000	0000000000	
	3	6.310-053.0	Putting nut	1.000	ST	0000000000	0000000000	
	4	5.050-206.0	Frame front part	1.000	ST			
	5	5.032-554.0	Guide	2.000	ST	0000000000	0000000000	
X	6	5.321-721.0	Hand grip	1.000	ST	0000000000	0000000000	
	7	5.050-207.0	Frame rear panel	1.000	ST	0000000000	0000000000	
	8	6.315-086.0	Rivet	2.000	ST	0000000000	0000000000	
	9	5.032-556.0	Covering cap	1.000	ST	0000000000	0000000000	
	10	2.885-007.0	Spare part set Griff	1.000	ST	0000000000	0000000000	
X-X	11	4.063-778.0	Proportioning valve chemistry	1.000	ST	0000000000	0000000000	
	13	5.105-399.0	Axle	1.000	ST	0000000000	0000000000	
	14	6.435-756.0	Wheel grey D200	2.000	ST			
	15	4.515-273.0	Spare parts set wheel cap	1.000	ST			
X-X	16	5.044-216.0	Holder	1.000	ST	0000000000	0000000000	
X-X	17	7.303-108.0	Screw 5x20 -10.9-R2R (In6Rd)	10.000	ST	0000000000	0000000000	
	18	6.388-216.0	Hose DN 5	1.000	M	0000000000	0000000000	TO ORDER AS CUT GOODS
	20	5.731-652.0	Filter with weight	1.000	ST	0000000000	0000000000	
	21	5.032-555.0	Guide	2.000	ST	0000000000	0000000000	
	22	5.057-077.0	Support	2.000	ST			
X-X	23	6.343-168.0	Lock washer	2.000	ST	0000000000	0000000000	
X	24	7.303-046.0	Screw M6x12 -St-R3R (In6Rd)	2.000	ST	0000000000	0000000000	
	25	5.037-170.0	Hook	1.000	ST	0000000000	0000000000	
	27	5.107-248.0	Bar shearing shackle	2.000	ST			
	29	7.311-088.0	Hexagon nut M10-8-A2K EN 1664	1.000	ST			

20 Pump set (0.116-590.0)

Pos	Name	Qty.	Unit
21	Cylinder head	1.000	ST
22	Thrust guidance	1.000	ST



21 Cylinder head (0.116-591.0)

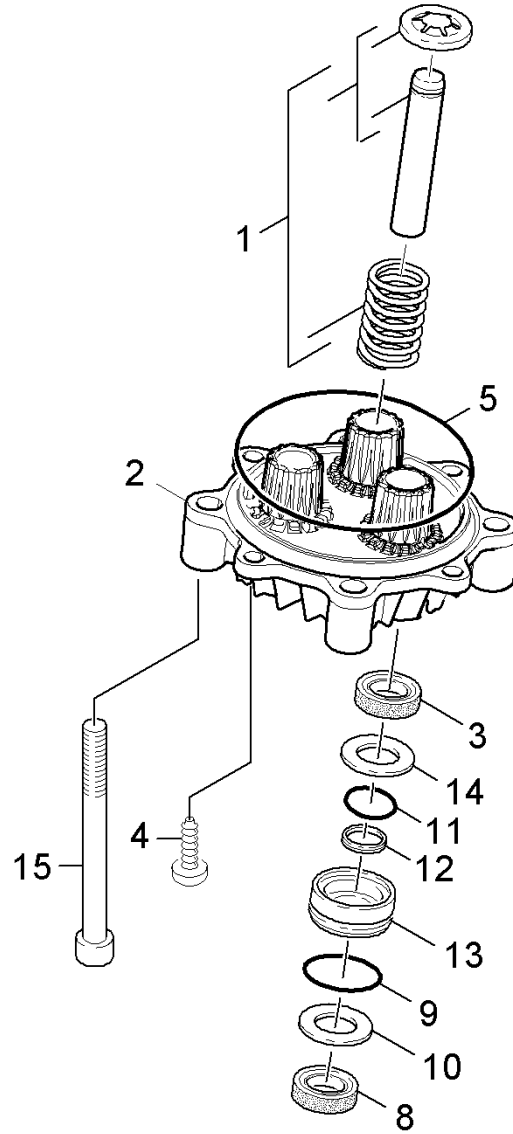
ET/VT (spare/wear parts)	Pos	Material #	Name	Qty.	Unit	from ser.nr.	up to ser.nr.
X	1	7.306-105.0	Screw M6x30 -8.8-R3R (In6Rd)	4.000	ST	0000000000	0000000000
X-X	2	6.414-252.0	Strainer	1.000	ST	0000000000	0000000000
	3	5.064-150.0	Suction cover	1.000	ST	0000000000	0000000000
X-X	4	2.884-916.0	Valve (3 Stück)	2.000	ST	0000000000	0000000000
	9	5.550-324.0	Cylinder head	1.000	ST	0000000000	0000000000
X-X	10	2.884-501.0	Spare part set control piston	1.000	ST	0000000000	0000000000
X-X	11	4.132-007.0	Drain plug only for replacement	4.000	ST	0000000000	0000000000
	12	5.003-062.0	Plate	1.000	ST	0000000000	0000000000
	13	5.443-624.0	Nipple	1.000	ST	0000000000	0000000000
	14	6.362-113.0	O-Ring seal 6,0 x 2,0 NBR 70	1.000	ST	0000000000	0000000000
	15	7.401-908.0	Sphere 7 G300 -1.4301 DIN 5401	1.000	ST	0000000000	0000000000
X-X	16	6.362-175.0	O-Ring seal 5,28x 1,78	1.000	ST	0000000000	0000000000
	17	5.332-258.0	Helical spring	1.000	ST	0000000000	0000000000
X-X	18	6.362-384.0	O-Ring seal 9x1,5 - NBR 70	1.000	ST	0000000000	0000000000
	19	6.362-851.0	O-Ring seal 4 x 2 NBR 90	1.000	ST	0000000000	0000000000
X-X	20	5.584-091.0	Valve pin check valve	1.000	ST	0000000000	0000000000
	21	4.769-034.0	Nozzle insert only for replacement	1.000	ST		
X-X	23	6.362-533.0	O-Ring seal 14,0 X 1,5-NBR 70	3.000	ST	0000000000	0000000000
X-X	24	4.591-038.0	Overflow valve	1.000	ST	0000000000	0000000000
	27	5.110-630.0	Sleeve	1.000	ST	0000000000	0000000000
	28	7.314-629.0	Grooved pin 2x10 -A1 ISO 8742	1.000	ST	0000000000	0000000000
	29	5.583-147.0	Valve screw	1.000	ST	0000000000	0000000000
X-X	30	6.362-468.0	O-Ring seal complete 1ST.-R.	1.000	ST	0000000000	0000000000
	31	4.291-014.0	Spindle complete	1.000	ST	0000000000	0000000000
X	32	5.322-095.0	Handhold yellow RAL 1018	1.000	ST	0000000000	0000000000

21 Cylinder head (0.116-591.0)

ET/VT (spare/wear parts)	Pos	Material #	Name	Qty.	Unit	from ser.nr.	up to ser.nr.
X	33	4.744-193.0	Switch complete	1.000	ST	0000000000	0000000000
X-X	34	5.034-494.0	Retaining bracket	1.000	ST	0000000000	0000000000
X-X	35	4.401-059.0	Screw connector part	1.000	ST	0000000000	0000000000
	36	5.364-129.0	Flat gasket	2.000	ST	0000000000	0000000000
	38	6.421-348.0	Pressure gauge 0-15 MPa	1.000	ST	0000000000	0000000000
X-X	100	2.883-997.0	PUMP SET HD 5/12 C	1.000	ST		

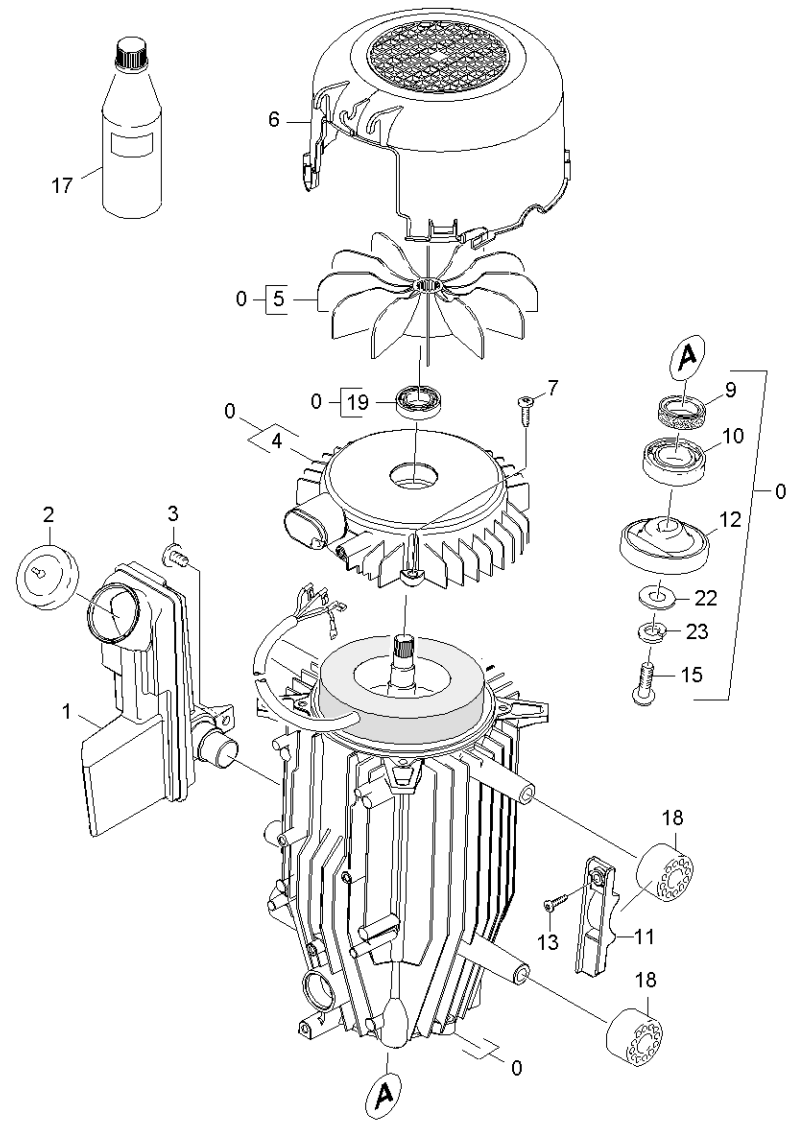
100 PUMP SET HD 5/12 C (2.883-997.0)

ET/VT (spare/wear parts)	Pos	Material #	Name	Qty.	Unit	from ser.nr.	up to ser.nr.
X-X	10	4.132-007.0	Drain plug only for replacement	4.000	ST	0000000000	0000000000
X-X	20	4.580-311.0	Valve complete	6.000	ST	0000000000	0000000000
X	30	5.112-726.0	Bush	3.000	ST	0000000000	0000000000
X-X	40	5.115-721.0	Washer	3.000	ST	0000000000	0000000000
X-X	50	5.116-093.0	Washer	3.000	ST	0000000000	0000000000
	60	6.288-072.0	Silicon grease	1.000	ST	0000000000	0000000000
X-X	70	6.362-376.0	O-Ring seal 24,0 X 1,5	3.000	ST	0000000000	0000000000
X-X	80	6.362-384.0	O-Ring seal 9x1,5 - NBR 70	1.000	ST	0000000000	0000000000
X-X	90	6.362-533.0	O-Ring seal 14,0 X 1,5-NBR 70	3.000	ST	0000000000	0000000000
X-X	100	6.365-393.0	Oil sealing 12x20x4/6	3.000	ST	0000000000	0000000000
X-X	110	6.365-477.0	Grooved ring 12x20x5,3/2,8	6.000	ST	0000000000	0000000000



22 Thrust guidance (0.116-592.0)

ET/VT (spare/wear parts)	Pos	Material #	Name	Qty.	Unit
X-X	1	4.553-265.0	Piston complete only for replacement	3.000	ST
	2	5.061-018.0	Thrust guidance	1.000	ST
X-X	3	6.365-393.0	Oil sealing 12x20x4/6	3.000	ST
	4	7.303-047.0	Screw M6x16 -St-R3R (In6Rd)	2.000	ST
X-X	5	6.363-252.0	O-Ring seal 75,87 x 2,62	1.000	ST
X-X	9	6.362-376.0	O-Ring seal 24,0 X 1,5	3.000	ST
X-X	10	5.115-721.0	Washer	3.000	ST
X-X	11	6.363-402.0	O-Ring seal 11x3 NBR	3.000	ST
X-X	12	5.362-012.0	Joint ring D 12	3.000	ST
	13	5.112-825.0	Bush	3.000	ST
	14	5.116-335.0	Washer	3.000	ST
X	15	7.306-106.0	Cylinder head screw M8x70 -8.8-A2E ISO4	4.000	ST

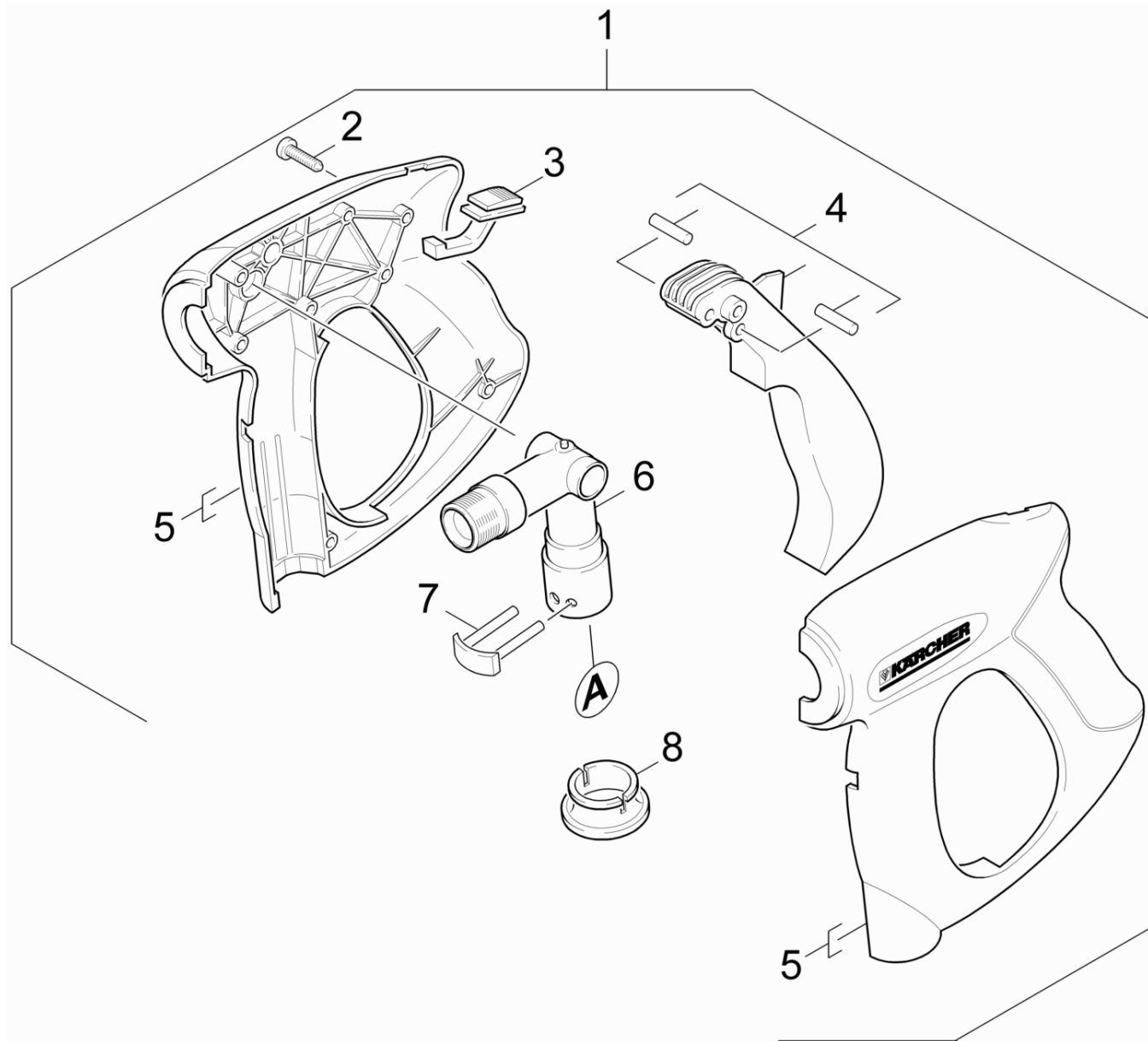


30 Motor (0.116-593.0)

ET/VT (spare/wear parts)	Pos	Material #	Name	Qty.	Unit
	0	4.623-858.0	Motor complete only for replacement	1.000	ST
	1	5.070-639.0	Tank oil	1.000	ST
	2	5.064-458.0	Cover oil	1.000	ST
	3	6.303-153.0	Screw M5x15-ST-R2R (IN6RD)	1.000	ST
	4	5.064-197.0	Bearing cover B	1.000	ST
X-X	5	5.600-060.0	Blower wheel	1.000	ST
	6	5.692-081.0	Air circulation	1.000	ST
	7	6.303-320.0	Screw M 5x 20-St-R2R	4.000	ST
X	9	7.367-001.0	Radial shaft seal ring A24x37x7 -NBR DI	1.000	ST
	10	6.401-410.0	Angular contact ball bearing	1.000	ST
	11	5.802-288.0	Mounting part	2.000	ST
	12	4.120-219.0	Wobble plate complete	1.000	ST
X-X	13	7.303-108.0	Screw 5x20 -10.9-R2R (In6Rd)	2.000	ST
	15	7.306-042.0	Cylinder head screw M8x25 -8.8-A2E ISO4	1.000	ST
X	17	6.288-219.0	Engine oil 1 L	1.000	ST
	18	5.767-005.0	Rubber buffer	4.000	ST
	19	7.401-128.0	Ball bearing 6202-2RS -Wälzl.St DIN 625	1.000	ST
	22	7.312-277.0	Washer 8-200HV-A2E ISO7093-1	1.000	ST
	23	7.313-004.0	Spring washer B 8-FSt-A3E DIN 127	1.000	ST

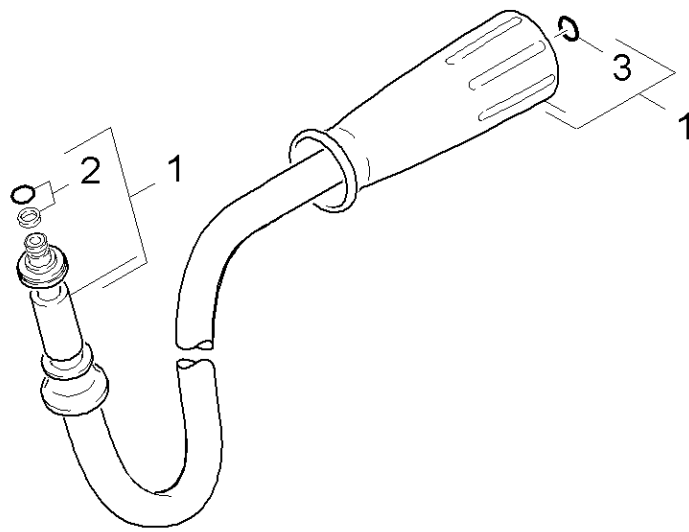
40 Accessories (0.116-594.0)

Pos	Name	Qty.	Unit
41	Hand trigger gun	1.000	ST
42	High pressure hose	1.000	ST
43	Jet pipe	1.000	ST
44	Triple jet nozzle	1.000	ST



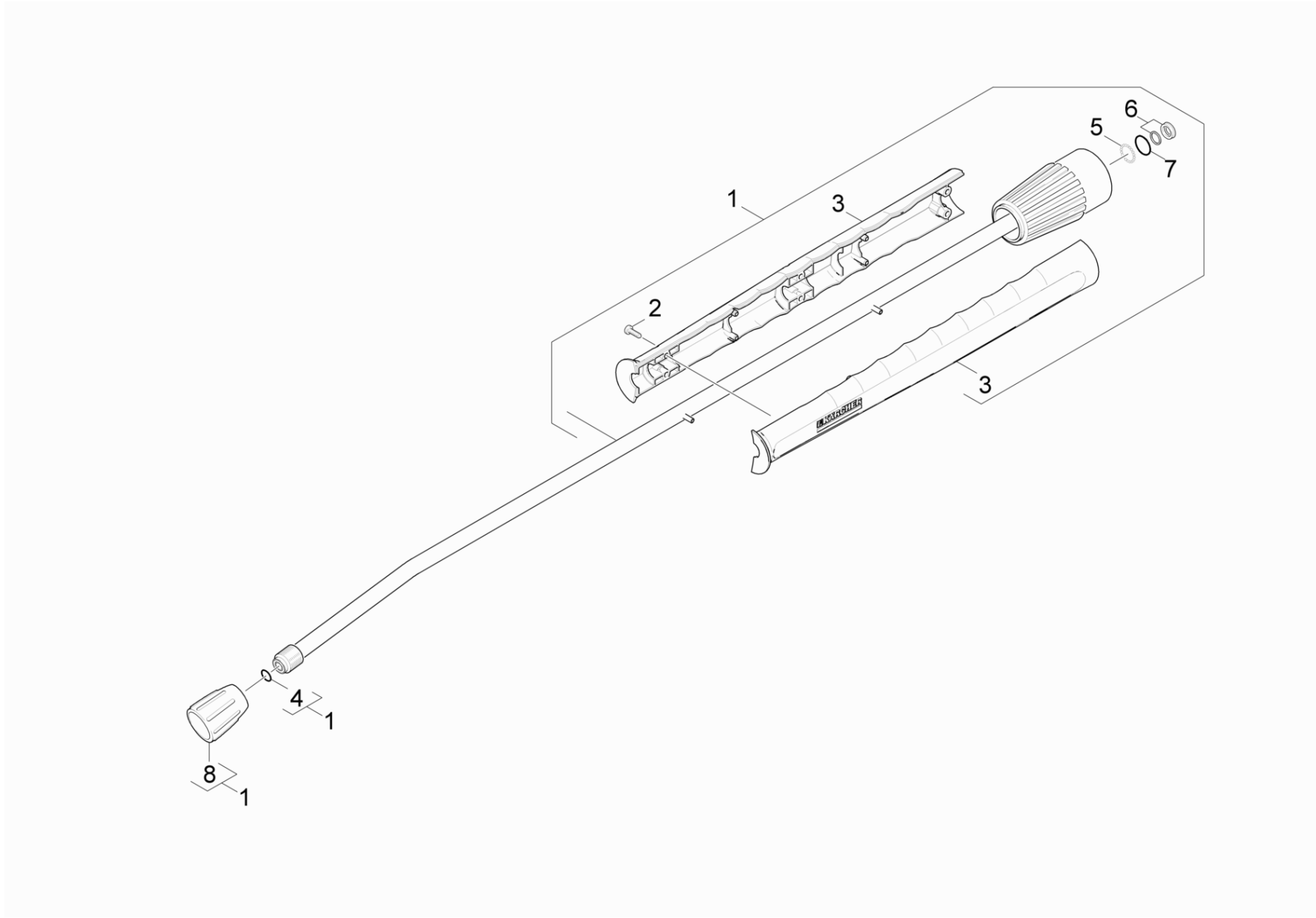
41 Hand trigger gun (0.114-105.0)

ET/VT (spare/wear parts)	Pos	Material #	Name	Qty.	Unit
X-X	1	4.775-463.0	HAND TRIGGER GUN EASY PRESS	1.000	ST
	2	7.303-096.0	Screw 4x22 -ST-10.9-R2R (IN6RD)	7.000	ST
	3	5.481-331.0	Slider	1.000	ST
	4	4.481-209.0	Lever complete	1.000	ST
	5	5.321-669.0	Handhold few	1.000	ST
X-X	6	4.427-215.0	Manifold complete only for replacement	1.000	ST
X-X	7	4.037-013.0	Hook	1.000	ST
X-X	8	5.110-596.0	Sleeve	1.000	ST



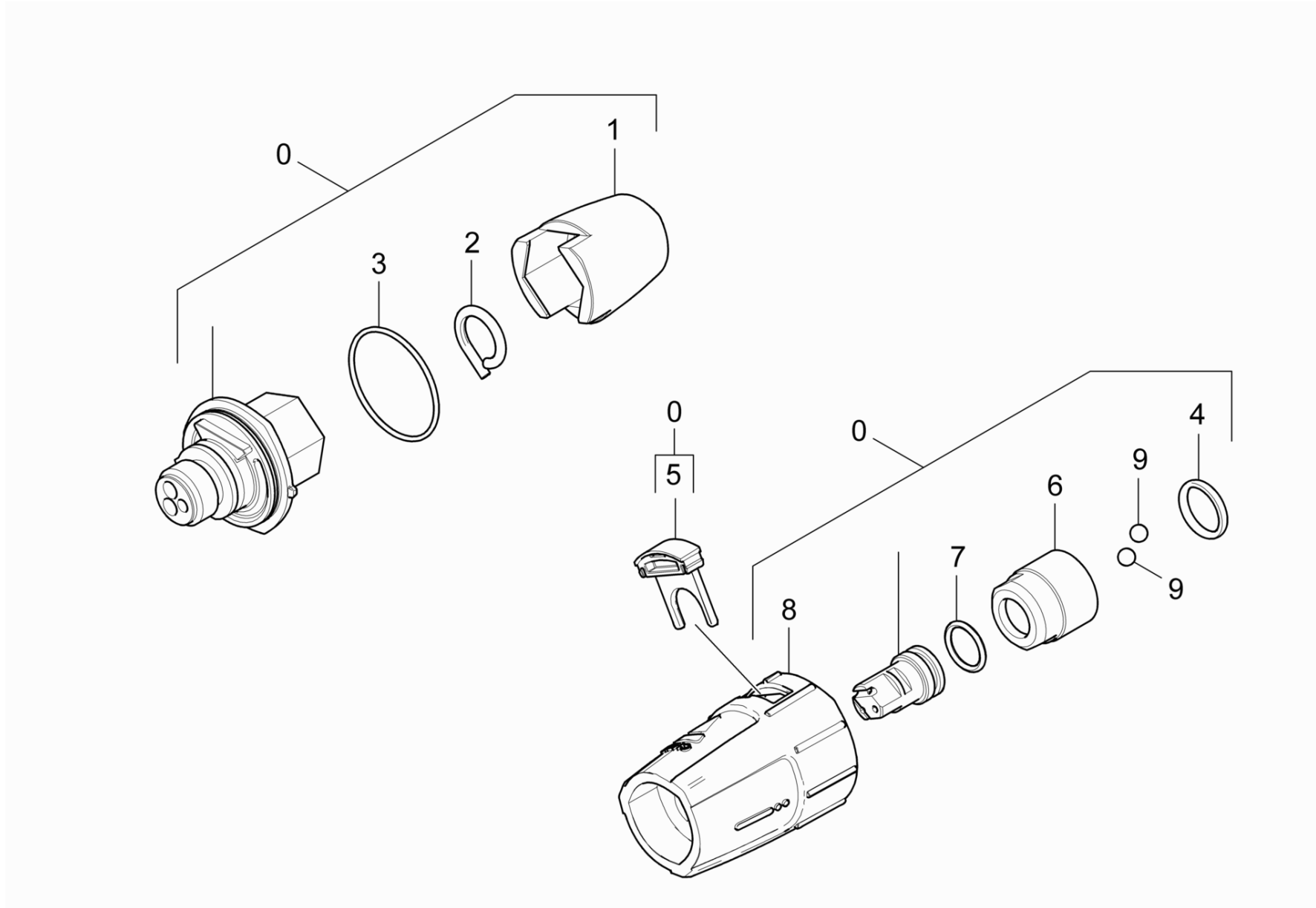
42 High pressure hose (0.116-399.0)

ET/VT (spare/wear parts)	Pos	Material #	Name	Qty.	Unit
X	1	6.391-654.0	Hose assembly standard hygiene 15m DN6 2	1.000	ST
X-X	2	4.363-691.0	O-Ring seal kpl. -nur fuer Ersatz-	1.000	ST
X-X	3	2.880-990.0	Spare part set O-Ring 5x -Kaercher	1.000	ST



43 Jet pipe (0.114-223.0)

ET/VT (spare/wear parts)	Pos	Material #	Name	Qty.	Unit
X-X	1	4.760-663.0	Jet pipe packaged only for replacement	1.000	ST
	2	7.303-129.0	Screw 4x16 -10.9-R2R (K-In6Rd)	6.000	ST
	3	5.321-855.0	Handhold few jet pipe with welding bolt	1.000	ST
X-X	4	2.880-990.0	Spare part set O-Ring 5x -Kaercher	1.000	ST
X-X	5	7.401-915.0	Sphere 2,5 G20 -1.4034 DIN 5401	20.000	ST
X-X	6	4.363-692.0	Grooved ring kpl. -nur fuer Ersatz-	1.000	ST
X-X	7	6.362-524.0	O-Ring seal 17,0 X 1,5	1.000	ST
X-X	8	5.401-210.0	Screw connector part	1.000	ST

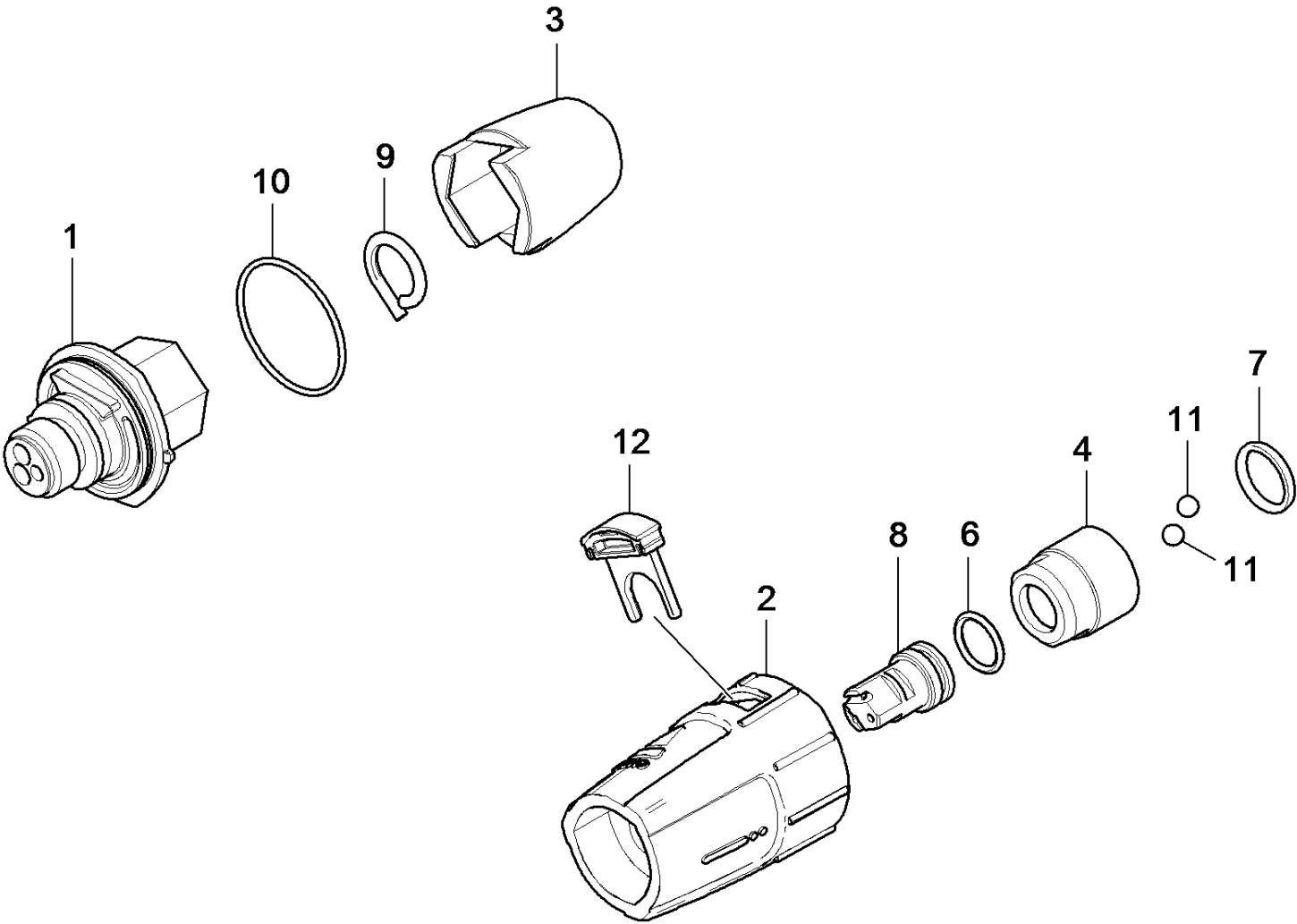


44 Triple jet nozzle (0.114-848.0)

ET/VT (spare/wear parts)	Pos	Material #	Name	Qty.	Unit
X-X	0	4.767-150.0	Triple jet nozzle only for replacement 0	1.000	ST
	1	5.394-530.0	Protection part complete	1.000	ST
	2	6.343-150.0	Pin 03	1.000	ST
	3	6.362-409.0	O-Ring seal 32,0 X 1,5	1.000	ST
	4	6.362-460.0	O-Ring seal 14,0 X 2,5-NBR 70	1.000	ST
	5	5.321-884.0	Clamp	1.000	ST
	6	5.311-225.0	Nut	1.000	ST
X	7	6.362-480.0	O-Ring seal 12,42x 1,78	1.000	ST
	8	5.394-859.0	Protection part	1.000	ST
	9	7.401-902.0	Sphere 5 G20 -1.4034 DIN 5401	2.000	ST

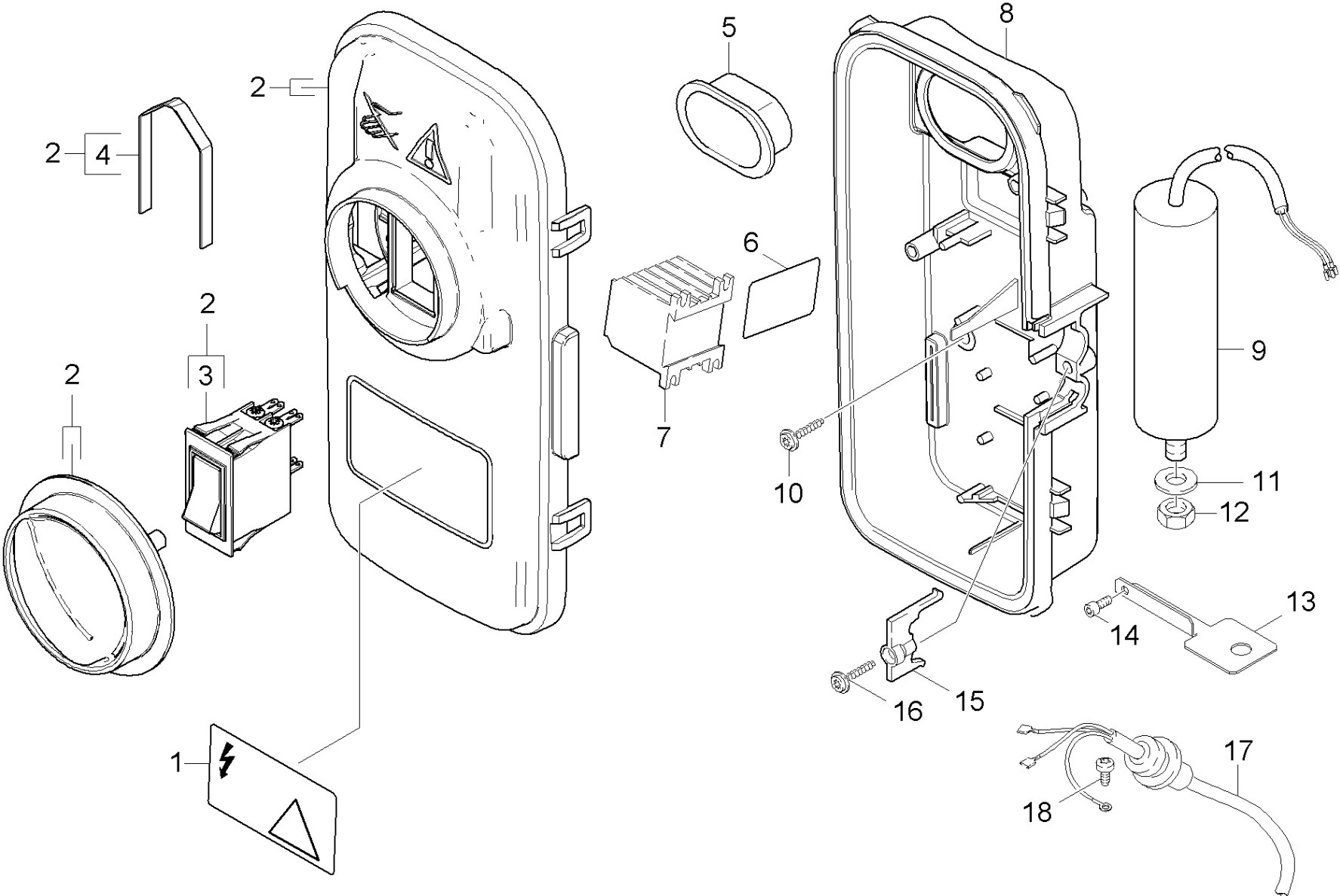
0 Triple jet nozzle only for replacement 0 (4.767-150.0)

Pos	Name	Qty.	Unit
1	Triple jet nozzle 040	1.000	ST



1 Triple jet nozzle 040 (4.767-136.0)

ET/VT (spare/wear parts)	Pos	Material #	Name	Qty.	Unit
	2	5.394-859.0	Protection part	1.000	ST
	3	5.394-530.0	Protection part complete	1.000	ST
	4	5.311-225.0	Nut	1.000	ST
X	6	6.362-480.0	O-Ring seal 12,42x 1,78	1.000	ST
	7	6.362-460.0	O-Ring seal 14,0 X 2,5-NBR 70	1.000	ST
	8	5.415-603.0	Triple jet nozzle 040	1.000	ST
	9	6.343-150.0	Pin 03	1.000	ST
	10	6.362-409.0	O-Ring seal 32,0 X 1,5	1.000	ST
	11	7.401-902.0	Sphere 5 G20 -1.4034 DIN 5401	2.000	ST
	12	5.321-884.0	Clamp	1.000	ST



50 Electric box (0.116-595.0)

ET/VT (spare/wear parts)	Pos	Material #	Name	Qty.	Unit
	1	5.388-512.0	Label	1.000	ST
X	2	4.744-267.0	Switch complete	1.000	ST
X-X	3	6.632-412.0	Switch 14 A	1.000	ST
	4	5.263-085.0	Tensioning part	1.000	ST
	5	5.365-181.0	Profile gasket	1.000	ST
	6	5.048-251.0	Plate	1.000	ST
	7	6.632-422.0	Contactora 7,5 kW / 115 V	1.000	ST
	8	5.061-598.0	Housing electric control box	1.000	ST
	9	6.661-274.0	Capacitor 100 µF	1.000	ST
	10	6.303-153.0	Screw M5x15-ST-R2R (IN6RD)	3.000	ST
X-X	11	7.312-054.0	Washer 12-A2 ISO 7090	1.000	ST
	12	7.311-071.0	Hexagon nut M12-A2-70 ISO 4032	1.000	ST
	13	5.043-050.0	Holder for capacitor	1.000	ST
X-X	14	7.303-037.0	Screw M5x10 -St-P2R (In6Rd)	1.000	ST
	15	5.263-051.0	Tensioning part	1.000	ST
	16	6.303-200.0	Screw 5x25-IN6RD	1.000	ST
	17	6.650-270.0	Cable with plug GFCI	1.000	ST
	18	7.303-031.0	Screw M4x10 -St-P2R (In6Rd)	1.000	ST